

Klient	XPLO Sp. z o.o.	Przygotowane przez	m.sekienda@netecs.pl
Komisja	Wentylator V=7000 m ³ /h pt=2500 Pa	Data utworzenia	2023-02-12
Numer projektu	-	Komentarz	-

DANE WEJŚCIOWE

Częstotliwość sieci	50 [Hz]	Typ ciśnienia	Całkowite
Ciśnienie	2500 [Pa]	Wydajność	7000 [m ³ /h]
Wysokość n.p.m.	0.000 [m]	Temperatura	20 [°C]
Średnica rurociągu	0.3 [m]	EX	Nie

PARAMETRY PRACY

Gęstość powietrza	1.2 [kg/m ³]	Wydajność	7150 [m ³ /h]
Ciśnienie statyczne	2324 [Pa]	Ciśnienie całkowite	2608 [Pa]
Ciśnienie dynamiczne	284 [Pa]	Sprawność całkowita	0.922 [-]
Sprawność statyczna	0.822 [-]	Hałas	87.5 [dB(A)]
Moc na wale	5.6 [kW]	Moc zainstalowana	7.5 [kW]
Średnica rurociągu	0.3 [m]	Częstotliwość pracy	50 [Hz]
Średnia prędkość w rurociągu	28.10 [m/s]	Wymiary obudowy	885x819 [mm]
Waga	187 [kg]	Minimalna ilość powietrza przy minimalnej częstotliwości	62 [m ³ /h]
Średnie obroty znamionowe wentylatora	2970 [1/min]		

WYKONANIE ATEX

	Wewnątrz	Na zewnątrz
Strefa	-	-
Grupa wybuchowości	-	-
Kategoria urządzenia	-	-
Rodzaj ochrony przeciwwybuchowej	-	-
Klasa temperatur	-	-
Oznaczenie ATEX	-	-

OGRANICZENIA PRACY

	Minimalne	Maksymalne
Temperatura medium	20 [°C]	60 [°C]
Temperatura otoczenia	-20 [°C]	40 [°C]
Obroty wirnika	-	3000 [1/min]

SILNIK

Producent	Lammers	Bieguny silnika	2
Obroty znamionowe	2950 [1/min]	Moc znamionowa	7.5 [kW]
Oznaczenie silnika	1TZ9003-1CA1_132S	Częstotliwość	50 [Hz]
Napięcie znamionowe	400/690 [V]	Klasa ochrony	IP55
Klasa termiczna	F	Klasa sprawności	IE3
Ochrona uzwojenia	1 zestaw termistora	Wzmocnione łożyska	Tak
Wersja specjalna	Nie		

OCHRONA PRZECIWKOROZYJNA

Klasa / Kategoria	C2	Podkład	ZG15
Powłoka lakiernicza	ZE27	Odporność na temperaturę	120 °C
Całkowita grubość powłoki lakierniczej	80 µm	Kolor RAL obudowy	5015
Kolor RAL reszty wentylatora	5015	Kolor RAL silnika	5015

WENTYLATOR

Rodzaj wentylatora	CLASSIC do czystego powietrza	Typ wentylatora	USC-SFN
Numer typu wentylatora	60/50/35/90	Pozycja wentylatora	GL 360 (LG 0)
Wykonanie	Standardowe	Medium	Czyste powietrze
Wirnik	Zamknięty	Napęd	Bezpośredni
Klasa wyważenia	G6,3	Ilość wentylatorów	1
Dodatkowe informacje	Spawana stalowa obudowa, wirnik wyważony statycznie i dynamicznie		



Karta produktu nr OS-18-20230212-173540-994-2
Wentylator USC-SFN 60/50/35/90

AKCESORIA

Akcesoria dodatkowe

Wyposażenie w cenie

WYCENA

Wentylator USC-SFN 60/50/35/90

Razem: 3 050.50 EUR

DOSTAWA I DODATKOWE INFORMACJE

Czas dostawy

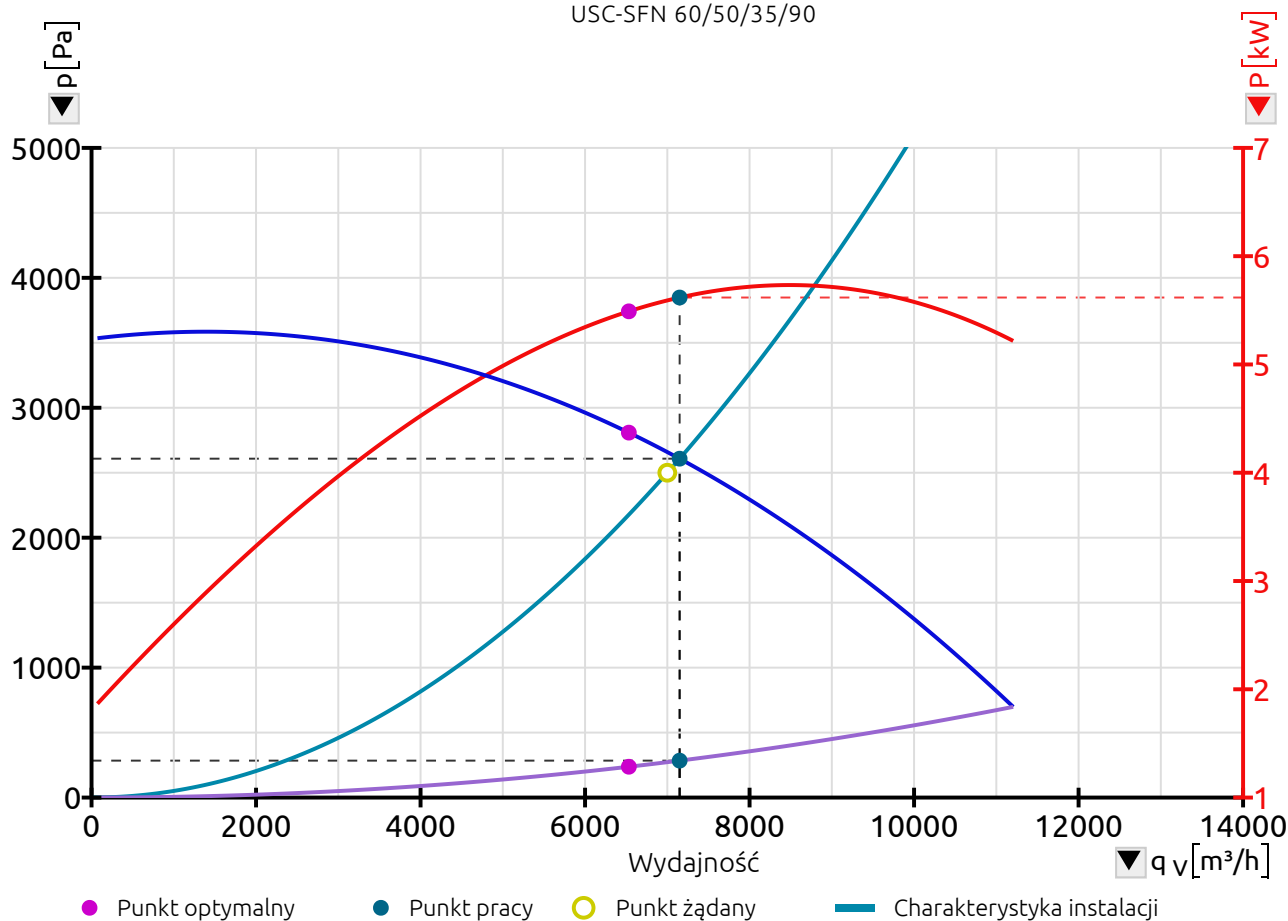
6 do 8 tygodni od dnia zamówienia

Ważność oferty

6 tygodni

Charakterystyka zbiorcza

USC-SFN 60/50/35/90



SKŁADOWE WYKRESU

Ciśnienie całkowite [p_T]	Sprawność całkowita [η_F]	Moc na wale bez materiału [P_a]	Hałas [L_{A6}]	Natężenie prądu przy napięciu V_1 (400 V)
Ciśnienie statyczne [p_{sF}]	Sprawność statyczna [η_{sF}]	Moc na wale z materiałem [P_{am}]		Natężenie prądu przy napięciu V_2 (690 V)
Ciśnienie dynamiczne [p_{dF}]		Moc elektryczna [P_e]		

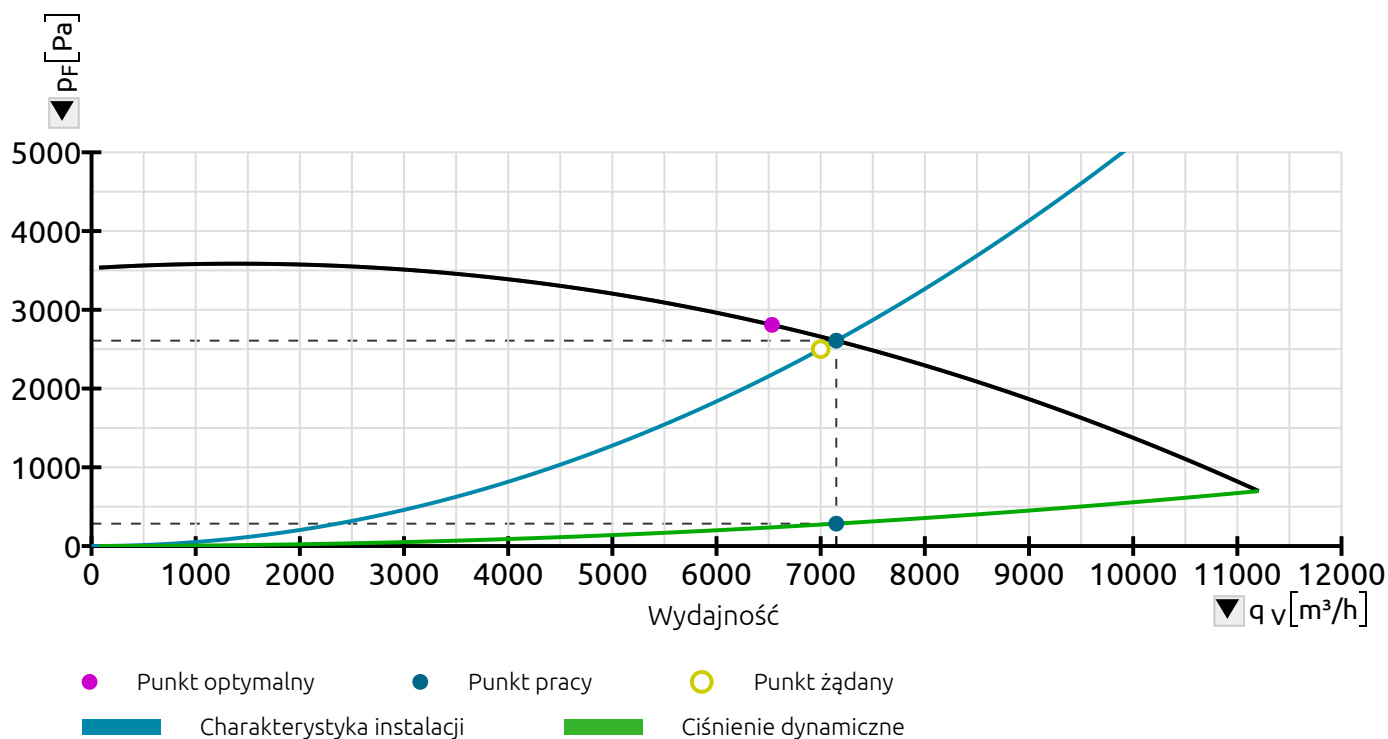
OŚ GŁÓWNA

Ciśnienie [p]	Sprawność [η]	Moc [P]	Hałas [L]	Natężenie prądu [I]
-------------------	----------------------	-------------	---------------	-------------------------

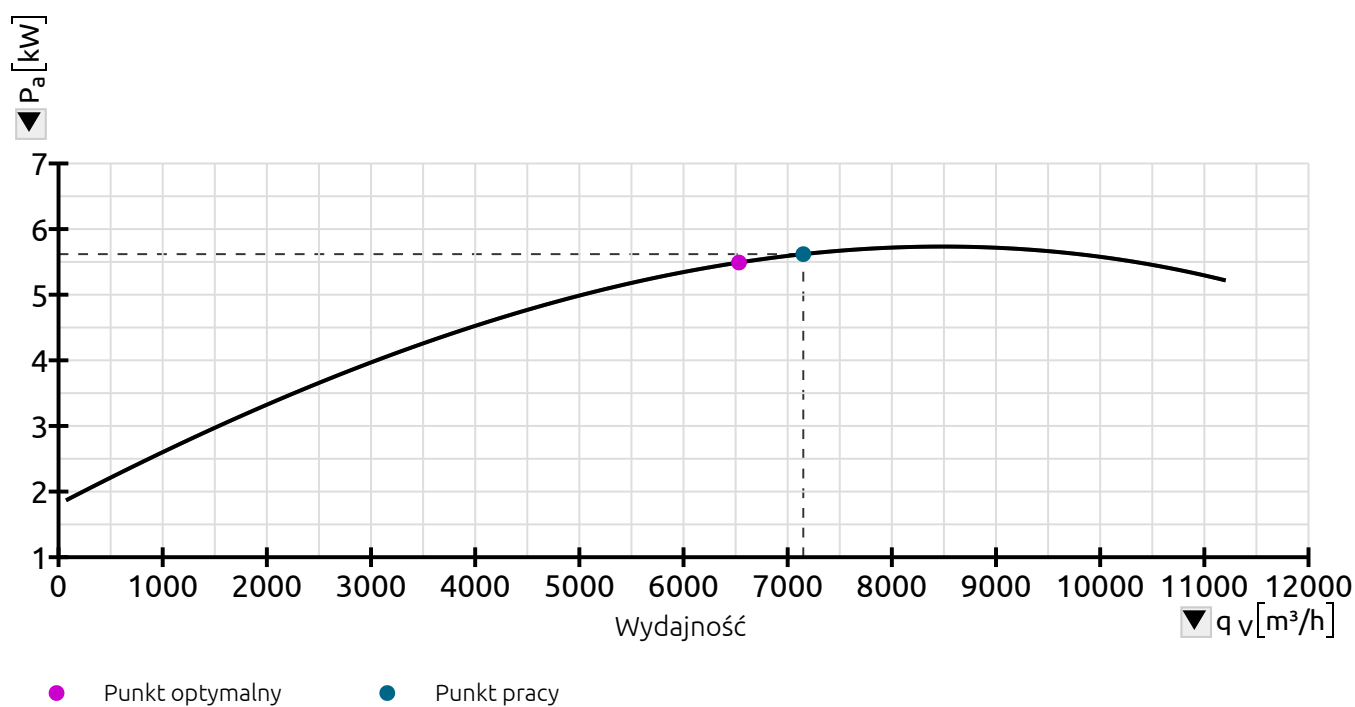
PUNKT PRACY

Gęstość powietrza	1.2 [kg/m^3]	Wydajność	7150 [m^3/h]
Ciśnienie statyczne	2324 [Pa]	Ciśnienie całkowite	2608 [Pa]
Ciśnienie dynamiczne	284 [Pa]	Sprawność całkowita	0.922 [-]
Sprawność statyczna	0.822 [-]	Hałas	87.5 [dB(A)]
Moc na wale	5.6 [kW]	Moc zainstalowana	7.5 [kW]
Średnica rurociągu	0.3 [m]	Częstotliwość pracy	50 [Hz]
Średnia prędkość w rurociągu	28.10 [m/s]	Wymiary obudowy	885x819 [mm]
Waga	187 [kg]	Minimalna ilość powietrza przy minimalnej częstotliwości	62 [m^3/h]
Średnie obroty znamionowe wentylatora	2970 [1/min]		

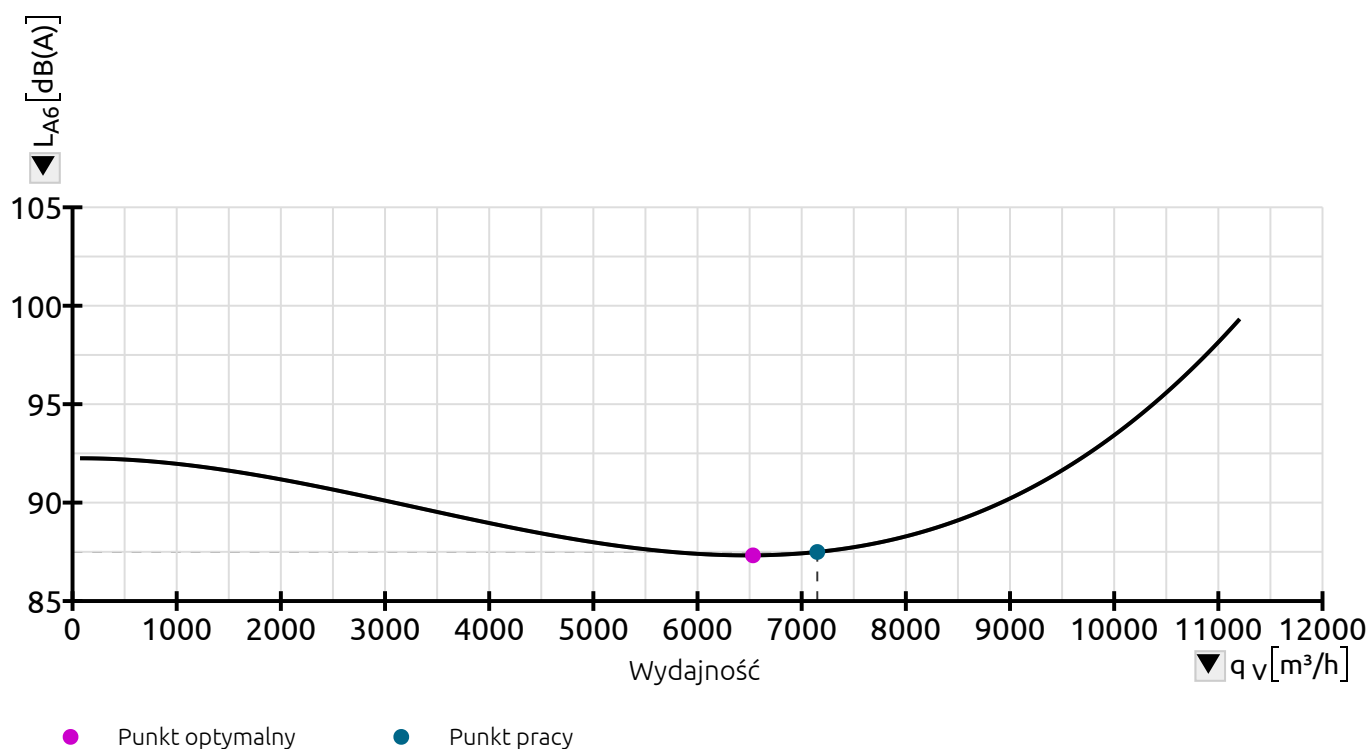
Ciśnienie całkowite [p_F]

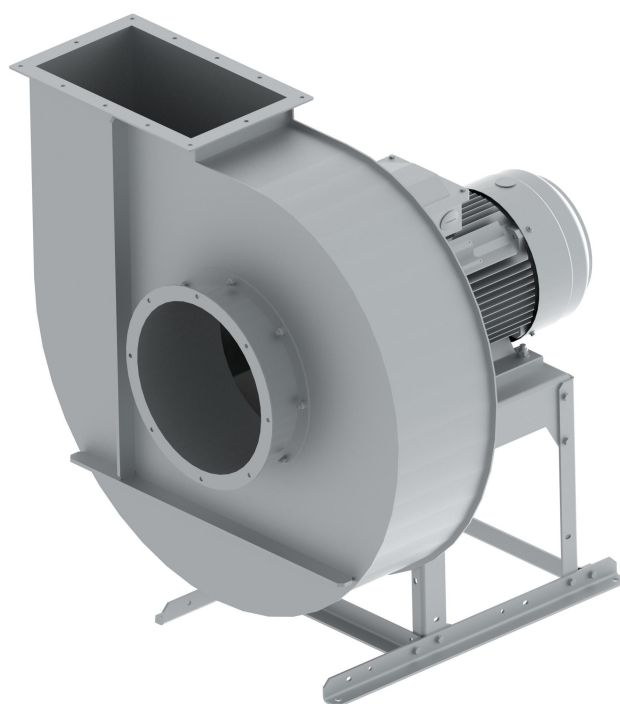


Moc na wale bez materiału [P_a]



Hałas [L_{A6}]





POBIERZ RENDER WENTYLATORA