

# Systemy materiałów budowlanych

---

Uszczelnienia budowlane  
i renowacja budownictwa



Klejenie okładzin ceramicznych  
i z kamienia naturalnego/jastrychy

Budownictwo  
inżynieryjne

[www.schomburg.pl](http://www.schomburg.pl)

**Cennik 2016/17**



**SCHOMBURG**

Firma SCHOMBURG Polska powstała w Kutnie, w grudniu 1992 roku, jako firma-córka niemieckiej GRUPY SCHOMBURG, działającej na rynkach Europy, Azji, Ameryki Północnej i Środkowej oraz Afryki. Grupa dysponuje fabrykami w Niemczech (Detmold, Halle), w Polsce, w Szwajcarii, Indiach i w Tunezji. GRUPA SCHOMBURG to prawie 80 lat doświadczeń w rozwiązywaniu trudnych problemów w zakresie technologii materiałów budowlanych, budownictwa przemysłowych i inżynierii.

Działający na terenie całego kraju Doradcy Techniczno-Handlowi pomagają naszym klientom w doborze skutecznych i sprawdzonych technologii, odpowiednich dla danego rodzaju obiektu lub problemu.

W podziale na dwie sieci sprzedaży:

**SCHOMBURG** – sprzedaż przez dystrybucję oraz rozwiązania dla budownictwa inżynierskiego

**RETHMEIER** – domieszki i dodatki do betonu

pracujemy w systemie indywidualnej obsługi Klienta, w oparciu o rzetelność, wiedzę i duże doświadczenie. Nasi Klienci otrzymują stałą opiekę, profesjonalne doradztwo techniczne, a także pomoc w zabezpieczeniu fachowego wykonania robót budowlanych.

Nieustannie rozwijane technologie i produkty wychodzą naprzeciw coraz to trudniejszym problemom oraz potrzebom niemal każdej budowy. AQUAFIN®, COMBIFLEX®, ASODUR®, INDUCRET®, INDUFLOOR® czy THERMOPAL® to znane marki, które stały się synonimem sukcesu na wielu międzynarodowych placach budowy.

Dzięki kompetentnemu zespołowi sprzedaży, ofercie zaawansowanych szkoleń oraz profesjonalnej pomocy technicznej jesteśmy stale do dyspozycji naszych Klientów, zarówno na miejscu budowy jak i poza nim. Gwarantujemy jakość SCHOMBURG wszędzie tam, gdzie widoczny jest symbol naszej wieży.

Chętnie przyczynimy się również do Państwa sukcesów! Serdecznie zapraszamy do współpracy!

Zapewniamy:

- gwarancję jakości i właściwości sprzedawanych materiałów,
- zgodność technologiczną produktów,
- pomoc w doborze skutecznych i sprawdzonych technologii, odpowiednich dla danego obiektu lub rozwiązania,
- doradztwo techniczne na każdym etapie budowy,
- szkolenia techniczno-praktyczne.

Kompetencje firmy SCHOMBURG zostały kilkakrotnie wyróżnione prestiżowymi nagrodami i certyfikatami.

Firma posiada certyfikat jakości ISO 9001:2008.



## TRADYCJA I KOMPETENCJE – WARTOŚCI PRZYPIECZĘTOWANE SYMBOLEM



## Alfabetyczne zestawienie produktów

Produkt	Strona	Produkt	Strona	Produkt	Strona
ADF-BALKONFOLIE	6	ASO-BUTYLBAND OBJEKT	8	ASODUR-EK 98 Boden	11
ADF-SYSTEMKLEBER	6	ASOCRET-BM	8	ASODUR-EK 98 Wand	11
AG70 (*)	6	ASOCRET-HB-FLEX	8	ASODUR-EP/FM	11
AQUAFIN-1K	6	ASOCRET-IM	8	ASODUR-GBM	11
AQUAFIN-2K	6	ASOCRET-M30	8	ASODUR-IH (*)	11
AQUAFIN-2K/M	6	ASO-DB-STANDARD	8	ASODUR-K900 (*)	11
AQUAFIN-2K/M (A)	6	ASO-DICHTBAND-2000	8	ASODUR-LE	12
AQUAFIN-2K-VLIES	6	ASO-DICHTBAND-2000 Außenecke	8	ASODUR-REINIGER	12
AQUAFIN-CJ1	6	ASO-DICHTBAND-2000 Innenecke	8	ASODUR-SG2	12
AQUAFIN-CJ3	6	ASO-DICHTBAND-2000 Kreuzung	8	ASODUR-SG3-SUPERFAST	12
AQUAFIN-CJ4	7	ASO-DICHTBAND-2000 Sanitär	9	ASO-EZ2	12
AQUAFIN-CJ6	7	ASO-DICHTBAND-2000-S	9	ASO-EZ2 Plus	12
AQUAFIN-CJ-SET	7	ASO-DICHTBAND-2000-S Breitware	9	ASO-EZ4	12
AQUAFIN-F	7	ASO-DICHTBAND-2000-S Ecke-außen	9	ASO-EZ4-PLUS	12
AQUAFIN-i380	7	ASO-DICHTBAND-2000-S Ecke-innen	9	ASO-EZ6-PLUS	12
AQUAFIN-IC	7	ASO-DICHTBAND-2000 T-Stück	9	ASO-EZ-LIGHT-Plus (*)	13
AQUAFIN-P1	7	ASO-Dichtband-Objekt	9	ASOFLEX-AKB Boden (*)	13
AQUAFIN-P4	7	ASO-DICHTMANCHETTE- Boden	9	ASOFLEX-AKB Wand (*)	13
AQUAFIN-REINIGER	7	ASO-DICHTMANCHETTE- Wand	9	ASO-FLEXFUGE	13
AQUAFIN-RS300	8	ASODUR DESIGN	10-11	ASO-FUGENBREIT	13

## Alfabetyczne zestawienie produktów

Produkt	Strona	Produkt	Strona	Produkt	Strona
ASO-FUGENBUNT	13	COMBIFLEX-EL	16	INDUCRET-BIS-5/40	19
ASOL-FE	14	CRISTALLFUGE PLUS	16-17	INDUCRET-GEL-INJECT100 (*)	19
ASOLIN-WS	14	CRISTALLIT-FLEX (*)	17	INDUCRET-GEL-INJECT200 (*)	19
ASOLIT LP/K (*)	14	CRISTALLIT-MULTI-flex (*)	17	INDUCRET-KIS-0/2	20
ASOL-SM	14	CRISTALLIT-VARIO-LIGHT weiss (*)	17	INDUCRET-VK-100 (*)	20
ASOPLAST-MZ	14	ESCO-FLUAT	17	INDUCRET-VK-30	20
ASO-STEINREINIGER	14	ESCOSIL-2000 (*)	17	INDUCRET-VK-Bettungskleber (*)	20
ASO-STEINREINIGER S	14	ESCOSIL-2000-ST (*)	18	INDUCRET-VK-DM-C (*)	20
ASO-SYSTEMVLIES-02	14	ESCOSIL-2000-UW	18	INDUCRET-VK-Fugenkleber (*)	20
ASO-UNIGRUND GE	15	ESTRICHKLAMMERN	18	INDUCRET-VK-Haftbrücke (*)	20
ASO-UNIGRUND-K	15	FIX 10-M	18	INDUCRET-VK-PCC-Haftbrücke	20
ASO-UNIGRUND-S (*)	15	FIX-10-S	18	INDU-DECORCHIPS (*)	20
BEFESTIGUNGSGITTER	15	FIX 20-T	18	INDU-DECORQUARZ (*)	21
BICOLOR	15	GEPOTECH-11/22 (*)	18	INDU-Faserfüllstoff	21
CARO-FK-FLEX	15	GEPOTECH-12/24	19	INDUFLEX-VK-6060	21
COMBIDIC-1K	15	GLITTER dla ASODUR-DESIGN (*)	19	INDUFLEX-VK-TKF 2000 mv (*)	21
COMBIDIC-2K	16	HF05 Brillantfuge	19	INDUFLOOR-IB 1225 (*)	21
COMBIFLEX-C2/P (*)	16	INDU-ANTISLIDE-90/150 (*)	19	INDUFLOOR-IB 1240	21
COMBIFLEX-C2/S (*)	16	INDUCRET-BIS-0/2	19	INDUFLOOR-IB 1245	22
COMBIFLEX-DS	16	INDUCRET-BIS-1/6	19	INDUFLOOR-IB 1248	22

## Alfabetyczne zestawienie produktów

Produkt	Strona	Produkt	Strona	Produkt	Strona
INDUFLOOR-IB 1250	22	PAKER	24	SOLOPLAN-HF	26
INDUFLOOR-IB 1270 (*)	22	PRIMER 2000	24	SZTUR	26
INDUFLOOR-IB 1275 (*)	22	PRIMER-2000 A	24	TAGOCON-F	26
INDUFLOOR-IB 2010 (*)	22	PRIMER-2000 S	24	TAGOCON-G	26
INDUFLOOR-IB 2115 (*)	22	QUARZSAND	24	TAGOSIL-G	26
INDUFLOOR-IB 2255 (*)	22	RD-SK50 (*)	25	TAGOSIL-Profi	26
INDUFLOOR-IB 2257 (*)	23	REMI-FROST	25	THERMOPAL-FS33	27
INDUFLOOR-IB 2360 (*)	23	REMISIL-CI	25	THERMOPAL-GP11	27
INDUFLOOR-IB 2370	23	REMISTAR	25	THERMOPAL-SP	27
INDUFLOOR-IB 3310 (*)	23	RENOGAL	25	THERMOPAL-SR24	27
INDUFLOOR-IB 3311 (*)	23	SANIFLEX	25	THERMOPAL-SR44	27
INDUFLOOR-IB 3357 (*)	23	SILEX-GLOSS	25	THERMOPAL-SR44 weiss	27
INDUFLOOR-IB 3386 (*)	23	SILEX-MATT	25	THERMOPAL-ULTRA	27
INDUFLOOR-IB 4010	23	SOLOCRET-15	25	UNIFIX	27
INDU-Leitband	23	SOLOCRET-50	25	UNIFIX-2K	27
INDU-Ölreiniger	23	SOLOFLEX	25	UNIFIX-2K/6	27
LIGHTFLEX (*)	24	SOLOFLEX FAST (*)	26	UNIFIX-S3	27
MONOFLEX XL (*)	24	SOLOFLEX-WEISS (*)	26	UNIFIX-S3-Fast	27
MONOFLEX-FB (*)	24	SOLOPLAN 30	26	UNIFLEX-B	27
MONTAGEKLEBER	24	SOLOPLAN-FA	26	UNIFLEX-M	27

Produkt/Przeznaczenie	Zużycie	Wielkość opakowania	Grupa produktowa	Cena netto PLN za kg/l/m <sup>2</sup> /mb/szt.	Liczba sztuk na palecie EUR
<b>ADF-BALKONFOLIE</b>					
Folia uszczelniająca i odsprężająca do balkonów	mb/m <sup>2</sup>	rolka 1 m x 15 m (zawiera 20 mb taśmy uszczelniającej)	4	<b>959,50 zł</b>	24 kartony
<b>ADF-SYSTEMKLEBER</b>					
Specjalna, hydrofobowa zaprawa klejowa do folii systemu ADF klasy C1 T	Zużycie: - ok. 1,5 kg/m <sup>2</sup> przy nakładaniu pacą o zębach 4 mm - ok. 2,3 kg/m <sup>2</sup> przy nakładaniu pacą o zębach 6 mm - ok. 2,9 kg/m <sup>2</sup> przy nakładaniu pacą o zębach 8 mm - ok. 3,5 kg/m <sup>2</sup> przy nakładaniu pacą o zębach 10 mm	25 kg	4	<b>5,25 zł</b>	42
<b>AG70 (*)</b>					
Środek gruntujący pod uszczelnienia silikonowe ESCOSIL-2000 i ESCOSIL-2000 UW	Zużycie: ok. 80 g/m <sup>2</sup>	250 ml (15 szt./karton)	4	<b>124,30 zł</b>	
<b>AQUAFIN-1K</b>					
Jednoskładnikowa mineralna zaprawa uszczelniająca	Zużycie: - wigoć gruntowa/woda bezciśnieniowa ok. 3,5 kg/m <sup>2</sup> - woda ciśnieniowa ok. 4,5 kg/m <sup>2</sup>	6 kg	7	<b>10,75 zł</b>	128
		25 kg	7	<b>3,80 zł</b>	42
<b>AQUAFIN-2K</b>					
Dwuskładnikowa, elastyczna, mineralna zaprawa uszczelniająca	Zużycie: ok. 3,5-4,5 kg/m <sup>2</sup>	8 kg (6 kg A-komp.) (2 kg B-komp.)	6	<b>22,20 zł</b>	128 100
		33,33 kg (25 kg A-komp.) (8,33 kg B-komp.)	6	<b>10,20 zł</b>	42 40
<b>AQUAFIN-2K/M</b>					
Dwuskładnikowa, elastyczna zaprawa uszczelniająca	Zużycie: ok. 3,5-4,5 kg/m <sup>2</sup>	7 kg (5 kg A-komp.) (2 kg B-komp.)	6	<b>19,50 zł</b>	128 100
		35 kg (25 kg A-komp.) (10 kg B-komp.)	6	<b>10,60 zł</b>	42 40
<b>AQUAFIN-2K/M (A)</b>					
Komponent A (proszkowy) zaprawy uszczelniającej AQUAFIN-2K/M		25 kg	7	<b>4,00 zł</b>	42
<b>AQUAFIN-2K/VLIES</b>					
Flizelina do wzmacniania powłoki z zaprawy AQUAFIN-2K/M oraz Aquafin-2K		100 m <sup>2</sup>	2	<b>8,80 zł</b>	33
<b>AQUAFIN-CJ1</b>					
Wąż do iniekcyjnego uszczelniania przerw roboczych w elementach konstrukcji betonowych	mb/mb	50 m	5	<b>24,50 zł</b>	50
<b>AQUAFIN-CJ3</b>					
Taśma bentonitowa do uszczelniania przerw roboczych w elementach konstrukcji betonowych	mb/mb	20 mb	5	<b>40,30 zł</b>	36

Produkt/Przeznaczenie	Zużycie	Wielkość opakowania	Grupa produktowa	Cena netto PLN za kg/l/m <sup>2</sup> /mb/szt.	Liczba sztuk na palecie EUR
<b>AQUAFIN-CJ4</b>					
Taśma bentonitowa do uszczelniania przerw roboczych z powłoką chroniącą	mb/mb	5 mb	5	<b>69,75 zł</b>	144
<b>AQUAFIN-CJ6</b>					
Taśma elastomerowa, pęczniająca, do uszczelniania przerw roboczych	mb/mb	40mb/rolka (5 szt./karton)	5	<b>27,30 zł</b>	1050
<b>AQUAFIN-CJ-SET</b>					
Zestaw do iniekcji ciśnieniowej przerw roboczych w elementach konstrukcji betonowych z zastosowaniem węży iniekcyjnych		1 szt. <b>Set 1</b>	5	<b>602,55 zł</b>	
		1 szt. <b>Set 2</b>	5	<b>539,40 zł</b>	
<b>AQUAFIN-F</b>					
Preparat krzemianowy do wykonywania przepony poziomej metodą iniekcji	Zużycie: ok. 15 kg/m <sup>2</sup> przekroju poziomego muru	1 kg	8	<b>26,25 zł</b>	450
		5 kg	8	<b>17,35 zł</b>	108
		10 kg	8	<b>14,85 zł</b>	60
		25 kg	8	<b>12,75 zł</b>	24
		200 kg	8	<b>10,20 zł</b>	2
		1000 kg	8	<b>8,35 zł</b>	1
<b>AQUAFIN-i380</b>					
Środek w postaci kremu do wykonywania przepony poziomej metodą iniekcji	Zużycie: przy gr. ściany 24cm ok. 184g/mb (patrz tabela w instrukcji technicznej)	600 ml x 6/karton	8	<b>141,55 zł</b>	576
		600 ml x 12/karton	8	<b>133,15 zł</b>	216
		5 l	8	<b>196,00 zł</b>	90
<b>AQUAFIN-IC</b>					
Krystaliczna zaprawa uszczelniająca	Zużycie: wilgoć gruntowa ok. 0,75 kg/m <sup>2</sup> - jedna warstwa woda bezciśnieniowa ok. 1,2 kg/m <sup>2</sup> - dwie warstwy woda ciśnieniowa ok. 1,5 kg/m <sup>2</sup> - dwie warstwy	25 kg	6	<b>6,45 zł</b>	42
<b>AQUAFIN-P1</b>					
Pieniąca żywica iniekcyjna do uszczelniania przeciekających rys	Zużycie: ok. 1150 g/dm <sup>3</sup>	1,1 kg (1,1 kg x 6 szt./karton)	5	<b>125,00 zł</b>	240
		5,5 kg	5	<b>91,00 zł</b>	100
<b>AQUAFIN-P4</b>					
Elastyczna, poliuretanowa żywica iniekcyjna	Zużycie: ok. 1000 g/dm <sup>3</sup>	2,1 kg 1 kg A-komp. 1,1 kg B-komp.	5	<b>104,00 zł</b>	240
		10,5 kg 5 kg A-komp. 5,5 kg B-komp.	5	<b>91,50 zł</b>	100
<b>AQUAFIN-REINIGER</b>					
Wysoce skuteczny, uniwersalny środek czyszczący	Zużycie: w zależności od rodzaju zabrudzeń	10 l	6	<b>45,85 zł</b>	60

Produkt/Przeznaczenie	Zużycie	Wielkość opakowania	Grupa produktowa	Cena netto PLN za kg/l/m <sup>2</sup> /mb/szt.	Liczba sztuk na palecie EUR
<b>AQUAFIN-RS300</b>					
Mineralna, samosieciująca zaprawa uszczelniająca	Zużycie materiału/Grubość warstwy po wyschnięciu: - wilgoć gruntowa/woda opadowa niezalegająca: min. 3 kg/m <sup>2</sup> / ok. 2 mm - woda opadowa zalegająca/woda naporowa: min. 3,75 kg/m <sup>2</sup> / ok. 2,5 mm	10 kg	5	<b>30,55 zł</b>	144
		20 kg	5	<b>25,75 zł</b>	18
<b>ASO-BUTYLBAND OBJEKT</b>					
Taśma uszczelniająca samoprzylepna	m/mb	10 cm x 30 m	5	<b>13,00 zł</b>	
		15 cm x 30 m	5	<b>19,15 zł</b>	
<b>ASOCRET-BM</b>					
Zaprawa mineralna do wypełniania pustek i odwiertów w murze	Zużycie: 2 kg/l objętości do wypełnienia	25 kg	6	<b>3,90 zł</b>	42
<b>ASOCRET-HB-FLEX</b>					
Mineralna zaprawa szczepna	ok. 1 - 2 kg/m <sup>2</sup>	25 kg	6	<b>6,90 zł</b>	42
<b>ASOCRET-IM</b>					
Krystaliczna zaprawa naprawcza dla grubości od 3 do 12 mm	Zużycie: - fasety - ok. 1,3 kg/mb R100 - szczeliny 20x25 mm - 1,3 kg/mb.	25 kg	6	<b>4,65 zł</b>	42
<b>ASOCRET-M30</b>					
Zaprawa naprawcza i wyrównawcza (do 30mm) do powierzchni ścian i posadzek	Zużycie: - Wyrównywanie powierzchni: ok. 1,4 kg/m <sup>2</sup> /mm grubości warstwy - Faseta z zaprawy mineralnej: ok. 3,0 kg/m	25 kg	6	<b>5,80 zł</b>	42
<b>ASO-DB-STANDARD</b>					
Taśma uszczelniająca	Zużycie: m/mb	12 cm/50 m w części środkowej ok. 70 mm powłoka z elastomeru	5	<b>8,60 zł</b>	140
<b>ASO-DICHTBAND-2000</b>					
Elastyczna, paroprzepuszczalna taśma uszczelniająca	Zużycie: m/mb	12 cm/10 m (50 rolek/karton)	5	<b>11,65 zł</b>	1200
		12 cm/50 m (10 rolek/karton)	5	<b>9,20 zł</b>	240
		20 cm/10 m (25 rolek/karton)	5	<b>21,65 zł</b>	600
		20 cm/50 m (5 rolek/karton)	5	<b>16,55 zł</b>	120
<b>ASO-DICHTBAND-2000 Außenecke</b>					
Łącznik narożny taśmy ASO-DICHTBAND-2000, zewnętrzny		1 szt. (20 szt./karton)	5	<b>25,15 zł</b>	2560
<b>ASO-DICHTBAND-2000 Innenecke</b>					
Łącznik narożny taśmy ASO-DICHTBAND-2000, wewnętrzny		1 szt. (20 szt./karton)	5	<b>25,15 zł</b>	4320
<b>ASO-DICHTBAND-2000 Kreuzung</b>					
Element do uszczelniania połączeń dylatacji		1 szt. (10 szt./karton)	4	<b>59,25 zł</b>	1000



Produkt/Przeznaczenie	Zużycie	Wielkość opakowania	Grupa produktowa	Cena netto PLN za kg/l/m <sup>2</sup> /mb/szt.	Liczba sztuk na palecie EUR
<b>ASO-DICHTBAND-2000 Sanitär</b>					
Samoprzylepna taśma uszczelniająca	m/mb	12 cm/10 m	4	<b>30,50 zł</b>	200
		12 cm/25 m	4	<b>29,75 zł</b>	224
		12 cm/50 m	4	<b>22,70 zł</b>	120
		20 cm/25 m	4	<b>49,35 zł</b>	120
<b>ASO-DICHTBAND-2000-S</b>					
Elastyczna, wzmocniona taśma uszczelniająca	m/mb	12 cm/50 m (8 rolek/karton)	5	<b>18,40 zł</b>	192
		20 cm/25 m (8 rolek/karton)	5	<b>39,05 zł</b>	192
		20 cm/50 m (8 rolek/karton)	5	<b>30,50 zł</b>	96
<b>ASO-DICHTBAND-2000-S Breitware</b>					
Elastyczna, wzmocniona taśma uszczelniająca	m/mb	20 do 140 cm	5	<b>154,50 zł</b>	100
<b>ASO-DICHTBAND-2000-S Ecke-außen</b>					
Łącznik narożny taśmy ASO-DICHTBAND-2000-S, zewnętrzny		1 szt. (10 szt./karton)	4	<b>82,75 zł</b>	100
<b>ASO-DICHTBAND-2000-S Ecke-innen</b>					
Łącznik narożny taśmy ASO-DICHTBAND-2000-S, wewnętrzny		1 szt. (10 szt./karton)	4	<b>82,75 zł</b>	300
<b>ASO-DICHTBAND-2000-T-Stück</b>					
Element do uszczelniania styków dylatacji w kształcie litery T		1 szt. (10 szt./karton)	5	<b>58,00 zł</b>	1000
<b>ASO-DICHTBAND-OBJEKT</b>					
Elastyczna taśma uszczelniająca	m/mb	12 cm x 50 m	5	<b>7,80 zł</b>	
		20 cm x 50 m	5	<b>14,45 zł</b>	
<b>ASO-DICHTMANCHETTE-Boden</b>					
Kształtka do uszczelnień wpustów podłogowych i kraterów odpływowych		1 szt. (25 szt./karton)	5	<b>30,95 zł</b>	500
<b>ASO-DICHTMANCHETTE-Wand</b>					
Kształtka do uszczelnień przejść rurowych		1 szt. (50 szt./karton)	5	<b>10,20 zł</b>	3000

Produkt/Przeznaczenie	Zużycie	Wielkość opakowania	Grupa produktowa	Cena netto PLN za kg/l/m <sup>2</sup> /mb/szt.	Liczba sztuk na palecie EUR
-----------------------	---------	---------------------	------------------	------------------------------------------------	-----------------------------

### ASODUR DESIGN (\*)

Dwuskładnikowa, epoksydowa zaprawa do klejenia i spoinowania

Zużycie:  
zaprawa klejowa: ok. 1,40 kg/m<sup>2</sup>/mm grubości warstwy

	2 kg morski	5		<b>69,95 zł</b>	100
	6 kg morski	5		<b>55,65 zł</b>	85
	2 kg betonowoszary	5		<b>62,35 zł</b>	100
	6 kg betonowoszary	5		<b>48,85 zł</b>	85
	2 kg karmelowy	5		<b>64,75 zł</b>	100
	6 kg karmelowy	5		<b>50,40 zł</b>	85
	2 kg curry	5		<b>69,95 zł</b>	100
	6 kg curry	5		<b>52,85 zł</b>	85
	2 kg zielonobrzozowy	5		<b>67,15 zł</b>	100
	6 kg zielonobrzozowy	5		<b>52,85 zł</b>	85
	2 kg granatowy	5		<b>69,95 zł</b>	100
	6 kg granatowy	5		<b>61,10 zł</b>	85
	2 kg miętowozielony	5		<b>64,75 zł</b>	100
	6 kg miętowozielony	5		<b>48,85 zł</b>	85
	2 kg średnioszary	5		<b>64,75 zł</b>	100
	6 kg średnioszary	5		<b>44,85 zł</b>	85
	2 kg orzechowy	5		<b>67,15 zł</b>	100
	6 kg orzechowy	5		<b>52,85 zł</b>	85
	2 kg ciemnozielony	5		<b>69,95 zł</b>	100
	6 kg ciemnozielony	5		<b>56,35 zł</b>	85
	2 kg różowy	5		<b>69,95 zł</b>	100
	6 kg różowy	5		<b>50,40 zł</b>	85
	2 kg rubinowoczerwony	5		<b>69,95 zł</b>	100
	6 kg rubinowoczerwony	5		<b>61,10 zł</b>	85
	2 kg piaskowy	5		<b>67,15 zł</b>	100
	6 kg piaskowy	5		<b>52,75 zł</b>	85

Produkt/Przeznaczenie	Zużycie	Wielkość opakowania	Grupa produktowa	Cena netto PLN za kg/l/m <sup>2</sup> /mb/szt.	Liczba sztuk na palecie EUR
<b>ASODUR DESIGN (*)</b>					
		2 kg czekoladowobrązowy	5	<b>67,15 zł</b>	100
		6 kg czekoladowobrązowy	5	<b>52,85 zł</b>	85
		2 kg czarny	5	<b>64,75 zł</b>	100
		6 kg czarny	5	<b>50,40 zł</b>	85
		2 kg srebrnoszary	5	<b>64,10 zł</b>	100
		6 kg srebrnoszary	5	<b>49,80 zł</b>	85
		2 kg starobiel	5	<b>67,15 zł</b>	100
		6 kg starobiel	5	<b>47,95 zł</b>	85
<b>ASODUR-EK 98 Boden</b>					
Dwuskładnikowa, epoksydowa zaprawa do klejenia i spoinowania okładzin ceramicznych R2 (na powierzchniach poziomych - posadzkach)	Zużycie: zaprawa klejowa: ok. 1,40 kg/m <sup>2</sup> /mm grubości warstwy	6 kg	5	<b>39,00 zł</b>	85
<b>ASODUR-EK 98 Wand</b>					
Dwuskładnikowa, epoksydowa zaprawa do klejenia i spoinowania okładzin ceramicznych R2 T (na powierzchniach pionowych - ścianach)	Zużycie: zaprawa klejowa: ok. 1,40 kg/m <sup>2</sup> /mm grubości warstwy	6 kg	5	<b>42,15 zł</b>	85
<b>ASODUR-EP/FM</b>					
Bezrozpuszczalnikowa dwuskładnikowa żywica poliuretanowo-epoksydowa	Zużycie: ok. 1,35 kg/m <sup>2</sup> /1 mm grubości	4 kg	5	<b>90,05 zł</b>	84
<b>ASODUR-GBM</b>					
Dwuskładnikowa żywica do sklejanego pęknięć	Zużycie: ok. 1 kg/l pustki	1 kg (6 szt./karton)	5	<b>111,45 zł</b>	192
		3 kg (6 szt./karton)	5	<b>93,70 zł</b>	84
		10 kg (6 szt./karton)	5	<b>81,90 zł</b>	42
<b>ASODUR-IH (*)</b>					
Dwuskładnikowa żywica do sklejanego pęknięć	Zużycie: ok. 1 kg/l pustki	1 kg (1 kg x 6 / karton)	5	<b>107,95 zł</b>	192
		3 kg	5	<b>94,25 zł</b>	84
<b>ASODUR-K900 (*)</b>					
Płynna klejowa żywica epoksydowa do wykonywania napraw w jastrychach i betonie	Zużycie: ok. 1,1 kg/l pustki	1 kg (1 kg x 5 / karton)	5	<b>180,60 zł</b>	250
		0,5 kg (0,5 kg x 5 / karton)	5	<b>160,15 zł</b>	350

Produkt/Przeznaczenie	Zużycie	Wielkość opakowania	Grupa produktowa	Cena netto PLN za kg/l/m <sup>2</sup> /mb/szt.	Liczba sztuk na paletcie EUR
<b>ASODUR-LE</b>					
Lekki jastrych epoksydowy	Zużycie ok. 1,2 kg/m <sup>2</sup> Minimalna grubość warstwy: 15 mm.	30 kg (5 kg A-komp.) (2 x 12,50 kg B-komp.)	5	<b>20,05 zł</b>	70 / 48
		60 kg (10 kg A-komp.) (4 x 12,50 kg B-komp.)	5	<b>22,25 zł</b>	42 / 48
<b>ASODUR-REINIGER</b>					
Wysoce skuteczny, uniwersalny środek czyszczący do zabrudzeń żywicznych	Zużycie: w zależności od rodzaju zabrudzeń i stopnia rozcieńczenia	1 l (6 szt./ karton)	6	<b>296,00 zł</b>	360
<b>ASODUR-SG2</b>					
Żywica epoksydowa do gruntowania podłoża zaolejonych i wilgotnych	Zużycie: ok. 0,6-1 kg/m <sup>2</sup>	15 kg	5	<b>58,25 zł</b>	42
<b>ASODUR-SG3-SUPERFAST ( *)</b>					
Szybkowiążąca żywica epoksydowa do gruntowania podłoży oraz do wykonywania szpachli epoksydowych, jastrychów i zapraw drenażowych.	Zużycie: ok. 1,08 kg/m <sup>2</sup> /1mm grubości	1 kg (1 kg x 6 / karton)	5	<b>138,65 zł</b>	192
		3 kg	5	<b>133,60 zł</b>	84
		6 kg	5	<b>125,30 zł</b>	70
<b>ASO-EZ2</b>					
Spoivo na bazie cementu do sporządzania jastrychów	Zużycie: - dla stosunku 1:4 wagowo ok. 4 kg/m <sup>2</sup> /cm grubości warstwy - dla stosunku 1:5 wagowo ok. 3,6 kg/m <sup>2</sup> /cm grubości warstwy	25 kg	5	<b>3,25 zł</b>	42
<b>ASO-EZ2 Plus</b>					
Zaprawa mineralna do wykonywania jastrychów szybkosprawnych	Zużycie: ok. 20 kg/m <sup>2</sup> /cm grubości warstwy	25 kg	2	<b>3,00 zł</b>	42
<b>ASO-EZ4</b>					
Spoivo na bazie cementu do sporządzania jastrychów o właściwościach hydrofobowych	Zużycie: - dla stosunku 1:4 wagowo ok. 4,1 kg/m <sup>2</sup> /cm warstwy - dla stosunku 1:5 wagowo ok. 3,4 kg/m <sup>2</sup> /cm warstwy	25 kg	5	<b>5,80 zł</b>	42
<b>ASO-EZ4-PLUS</b>					
Zaprawa mineralna, szybkowiążąca do sporządzania jastrychów o właściwościach hydrofobowych	Zużycie: ok. 20 kg ASO-EZ4-Plus/m <sup>2</sup> /cm grubości warstwy	25 kg	2	<b>4,24 zł</b>	42
<b>ASO-EZ6-PLUS</b>					
Zaprawa mineralna do wytwarzania szybkosprawnych jastrychów	Zużycie: ok. 20 kg na 1 m <sup>2</sup> /cm warstwy	25 kg	2	<b>4,80 zł</b>	42

Produkt/Przeznaczenie	Zużycie	Wielkość opakowania	Grupa produktowa	Cena netto PLN za kg/l/m <sup>2</sup> /mb/szt.	Liczba sztuk na palecie EUR
<b>ASO-EZ-LIGHT-Plus ( *)</b>					
Zaprawa mineralna do wytwarzania lekkich jastrychów	Zużycie: ok. 13 kg/m <sup>2</sup> /cm grubości warstwy	25 kg	5	<b>5,45 zł</b>	42
<b>ASOFLEX-AKB Boden ( *)</b>					
Chemoodporna, elastyczna, poliuretanowa powłoka uszczelniająca (na powierzchniach poziomych - posadzkach)	Zużycie: - ASOFLEX-AKB Boden RAL 5013 - ok. 1200 g/m <sup>2</sup> - ASOFLEX-AKB Boden RAL 7038 - ok. 600 g/m <sup>2</sup>	5 kg (RAL7038)	5	<b>94,05 zł</b>	56
		10 kg (RAL7038)	5	<b>77,15 zł</b>	42
		5 kg (RAL5013)	5	<b>93,05 zł</b>	70
		10 kg (RAL5013)	5	<b>77,90 zł</b>	42
<b>ASOFLEX-AKB Wand ( *)</b>					
Chemoodporna, elastyczna, poliuretanowa powłoka uszczelniająca (na powierzchniach pionowych - ścianach)	Zużycie: - ASOFLEX-AKB Wand RAL 5013 - ok. 1200 g/m <sup>2</sup> - ASOFLEX-AKB Wand RAL 7038 - ok. 600 g/m <sup>2</sup>	2,5 kg (RAL7038)	5	<b>108,95 zł</b>	84
		5 kg (RAL7038)	5	<b>98,60 zł</b>	70
		2,5 kg (RAL5013)	5	<b>108,30 zł</b>	84
		5 kg (RAL5013)	5	<b>93,45 zł</b>	70
<b>ASO-FLEXFUGE</b>					
Elastyczna zaprawa do wypełniania spoin o szerokości 5-20 mm	Zużycie: patrz instrukcja techniczna	5 kg cementowo-szary	5	<b>7,60 zł</b>	192
		25 kg cementowo-szary	5	<b>4,65 zł</b>	42
		25 kg średnioszary	5	<b>6,00 zł</b>	42
		25 kg grafitowy	5	<b>6,00 zł</b>	42
<b>ASO-FUGENBREIT</b>					
Zaprawa szlamowa do fugowania od 4 do 20 mm	Zużycie: patrz instrukcja techniczna	25 kg cementowo-szary	5	<b>3,75 zł</b>	42
<b>ASO-FUGENBUNT</b>					
Zaprawa do fugowania	Zużycie: patrz instrukcja techniczna	20 kg biały	4	<b>6,00 zł</b>	50
		20 kg manhattan	4	<b>6,40 zł</b>	50
		20 kg srebrnoszary	4	<b>6,40 zł</b>	50
		5 kg biały	4	<b>9,15 zł</b>	192
		5 kg manhattan	4	<b>9,40 zł</b>	192
		5 kg srebrnoszary	4	<b>9,40 zł</b>	192

Produkt/Przeznaczenie	Zużycie	Wielkość opakowania	Grupa produktowa	Cena netto PLN za kg/l/m <sup>2</sup> /mb/szt.	Liczba sztuk na palecie EUR
<b>ASOL-FE</b>					
Bezrozpuszczalnikowa emulsja bitumiczna do wykonywania izolacji przeciwwilgociowych oraz do gruntowania podłoża mineralnych pod izolację bitumiczną COMBIDIC	Zużycie: • Izolacja przeciwwilgociowa ok. 200 - 250 ml/m <sup>2</sup> na warstwę • Środek gruntujący ok. 50 ml/m <sup>2</sup> (mieszany z wodą 1:5)	14 l	3	<b>17,10 zł</b>	24
		28 l	4	<b>11,50 zł</b>	18
		200 l	4	<b>10,55 zł</b>	2
		1000 l	4	<b>9,30 zł</b>	1
<b>ASOLIN-WS</b>					
Preparat na bazie siloksanów do hydrofobizacji podłoża mineralnych	Zużycie: w zależności od podłoża od ok. 100 do 1000 ml/m <sup>2</sup> .	5 l	7	<b>56,00 zł</b>	140
		10 l	7	<b>45,70 zł</b>	60
		25 l	7	<b>38,30 zł</b>	24
<b>ASOLIT LP/K (*)</b>					
Płynna, bezchlorkowa domieszka napowietrzająca i uplastyczniająca	Zużycie: 100-550 g/50 kg cementu	10 kg	7	<b>8,70 zł</b>	60
<b>ASOL-SM</b>					
Bitumiczna masa do szpachlowania	Zużycie: ok. 1 kg/m <sup>2</sup> /mm.	5 kg	2	<b>22,60 zł</b>	75
<b>ASOPLAST-MZ</b>					
Środek do plastyfikowania, utwardzania i polepszenia przyczepności wypraw grubowarstwowych	Zużycie: w zależności od zastosowań, rozcieńczany wodą zarobową w proporcjach od 1:1 do 1:5	1 kg (6 szt./karton)	8	<b>32,25 zł</b>	450
		5 kg	8	<b>23,25 zł</b>	140
		10 kg	8	<b>20,75 zł</b>	60
		20 kg	8	<b>18,35 zł</b>	24
		200 kg	8	<b>15,55 zł</b>	2
<b>ASO-STEINREINIGER</b>					
Preparat do czyszczenia podłoża mineralnych	Zużycie: zależnie od zabrudzenia	1 l (6 szt./karton)	8	<b>34,50 zł</b>	450
		10 l	8	<b>21,85 zł</b>	60
		25 l	8	<b>20,10 zł</b>	24
<b>ASO-STEINREINIGER S</b>					
Preparat do czyszczenia elewacji ceglanych i z piaskowca z sadzy, pyłów, nalotów organicznych	Zużycie: ok. 0,5 kg/m <sup>2</sup>	1 kg	4	<b>57,70 zł</b>	432
		5 kg	4	<b>41,10 zł</b>	60
		60 kg	4	<b>33,85 zł</b>	14
<b>ASO-SYSTEMVLIES-02</b>					
Flizelina polipropylenowa do ochrony izolacji bitumicznych	Zużycie: m/m <sup>2</sup>	25 m <sup>2</sup>	2	<b>6,40 zł</b>	67
		100 m <sup>2</sup>	2	<b>4,99 zł</b>	18

Produkt/Przeznaczenie	Zużycie	Wielkość opakowania	Grupa produktowa	Cena netto PLN za kg/l/m <sup>2</sup> /mb/szt.	Liczba sztuk na palecie EUR
<b>ASO-UNIGRUND GE</b>					
Bezropuszczalnikowy środek gruntujący	Zużycie: od 0,2 l/m <sup>2</sup>	1 l 6 szt./karton	6	<b>13,55 zł</b>	450
		5 l	6	<b>7,15 zł</b>	140
		10 l	6	<b>6,65 zł</b>	60
		25 l	6	<b>5,95 zł</b>	24
		180 l	6	<b>4,80 zł</b>	2
		1000 l	6	<b>3,80 zł</b>	1
<b>ASO-UNIGRUND-K</b>					
Koncentrat gruntujący	Zużycie: ok. 0,03-0,08 l/m <sup>2</sup>	1 l (6 szt./karton)	6	<b>33,30 zł</b>	450
		5 l	6	<b>24,10 zł</b>	140
		10 l	6	<b>21,15 zł</b>	60
		20 l	6	<b>15,25 zł</b>	24
		180 l	6	<b>14,65 zł</b>	2
		1000 l	6	<b>13,55 zł</b>	1
<b>ASO-UNIGRUND-S (*)</b>					
Środek gruntujący	Zużycie: ok. 50-100 g/m <sup>2</sup> , w zależności od chłonności podłoża	1 kg (6 szt./karton)	4	<b>106,55 zł</b>	450
		5 kg	4	<b>57,05 zł</b>	140
<b>BEFESTIGUNGSGITTER</b>					
Szyna siatkowa do montażu taśmy	Zużycie: 1 sztuka/mb	1 m x 20/karton	4	<b>9,75 zł</b>	540
<b>BICOLOR</b>					
Środek do renowacji już ułożonej, barwionej kostki brukowej	Zużycie: 50-60 g/m <sup>2</sup> w gotowej mieszance 300-400 g/m <sup>2</sup> gotowej mieszanki	1 kg	4	<b>26,30 zł</b>	
		5 kg	4	<b>na zapytanie</b>	
		10 kg	4	<b>18,05 zł</b>	
		25 kg	4	<b>15,15 zł</b>	
<b>CARO-FK-FLEX</b>					
Elastyczna, cienkowarstwowa zaprawa klejowa klasy C2 TE	Zużycie: od 2,30 kg/m <sup>2</sup> przy pacy zębatej 6 mm od 2,90 kg/m <sup>2</sup> przy pacy zębatej 8 mm od 3,80 kg/m <sup>2</sup> przy pacy zębatej 10 mm	25 kg	4	<b>1,80 zł</b>	42
<b>COMBIDIC-1K</b>					
Jednoskładnikowa masa bitumiczna do wykonywania izolacji przeciwwilgociowych oraz przeciwwodnych. Bitumiczna zaprawa klejowa do mocowania płyt ochronno-drenażowych i termoizolacyjnych na izolacjach z mas bitumicznych.	Zużycie: • wilgotność gruntu/woda bezciśnieniowa ok. 4 l/m <sup>2</sup> • woda ciśnieniowa ok. 5 l/m <sup>2</sup> • klejenie płyt drenażowych i ochronnych na izolacjach bitumicznych - 1,5-2 l/m <sup>2</sup> metodą na „placki”	28 l	4	<b>10,50 zł</b>	18

Produkt/Przeznaczenie	Zużycie	Wielkość opakowania	Grupa produktowa	Cena netto PLN za kg/l/m <sup>2</sup> /mb/szt.	Liczba sztuk na palecie EUR
<b>COMBIDIC-2K</b>					
Dwuskładnikowa masa bitumiczna do wykonywania izolacji przeciwwilgociowych oraz przeciwwodnych. Bitumiczna zaprawa klejowa do mocowania płyt ochronno-drenażowych i termoizolacyjnych na izolacjach z mas bitumicznych	Zużycie: • wilgoć gruntowa/woda bezciśnieniowa ok. 4 kg/m <sup>2</sup> • woda ciśnieniowa ok. 5 kg/m <sup>2</sup> zaprawa bitumiczna do klejenia płyt ochronno-drenażowych i termoizolacyjnych na izolacjach bitumicznych - ok. 1,5-2 kg/m <sup>2</sup>	30 kg	4	<b>8,15 zł</b>	18
<b>COMBIFLEX-C2/P (* )</b>					
Bitumiczna, grubowarstwowa powłoka uszczelniająca	Zużycie: - podłoże murowane: wilgoć gruntowa/woda bezciśnieniowa ok. 5,3 kg/m <sup>2</sup> woda ciśnieniowa ok. 7 kg/m <sup>2</sup> - podłoże betonowe: wilgoć gruntowa/woda bezciśnieniowa ok. 4,5 kg/m <sup>2</sup> woda ciśnieniowa ok. 5,3 kg/m <sup>2</sup>	25 kg	3	<b>11,25 zł</b>	18
<b>COMBIFLEX-C2/S (* )</b>					
Bitumiczna, grubowarstwowa powłoka uszczelniająca do nakładania natryskowego	Zużycie: podłoże murowane: wilgoć gruntowa/woda bezciśnieniowa 4 l/m <sup>2</sup> woda bezciśnieniowa 6 l/m <sup>2</sup> podłoże betonowe: wilgoć gruntowa/woda bezciśnieniowa 3 l/m <sup>2</sup> woda bezciśnieniowa 4 l/m <sup>2</sup>	28 l		<b>na zapytanie</b>	18
		180 l		<b>na zapytanie</b>	2
		1000 l		<b>na zapytanie</b>	
<b>COMBIFLEX-DS</b>					
Jednoskładnikowa bitumiczna masa uszczelniająca	Zużycie: od 1 l/m <sup>2</sup> przy izolacji przeciwwilgociowej do 1,5 l/m <sup>2</sup> przy izolacji przeciwwodnej	28 l	6	<b>18,55 zł</b>	18
<b>COMBIFLEX-EL</b>					
Dwuskładnikowa masa bitumiczna do wykonywania izolacji przeciwwilgociowych oraz przeciwwodnych	Zużycie: wilgoć gruntowa/woda bezciśnieniowa ok. 3,75 l/m <sup>2</sup> woda ciśnieniowa ok. 5 l/m <sup>2</sup>	11 l	5	<b>na zapytanie</b>	24
		22 l	5	<b>15,30 zł</b>	18
<b>CRISTALLFUGE-PLUS</b>					
Mineralna, wielofunkcyjna, elastyczna zaprawa do spoinowania 1 - 10 mm	Zużycie: patrz str. 29	5 kg srebrnoszary	5	<b>21,30 zł</b>	192
		5 kg biały	5	<b>21,30 zł</b>	192
		5 kg jaśminowy	5	<b>21,30 zł</b>	192
		5 kg pergamon	5	<b>21,30 zł</b>	192
		5 kg beżowy	5	<b>21,30 zł</b>	192
		5 kg karmelowy	5	<b>21,30 zł</b>	192
		5 kg jura-beżowy	5	<b>21,30 zł</b>	192
		5 kg brązowy	5	<b>21,30 zł</b>	192



Produkt/Przeznaczenie	Zużycie	Wielkość opakowania	Grupa produktowa	Cena netto PLN za kg/l/m <sup>2</sup> /mb/szt.	Liczba sztuk na palecie EUR
<b>CRISTALLFUGE-PLUS</b>					
		5 kg orzechowo brązowy	5	<b>21,30 zł</b>	192
		5 kg szary	5	<b>21,30 zł</b>	192
		5 kg średnio szary	5	<b>21,30 zł</b>	192
		5 kg tytanowo szary	5	<b>21,30 zł</b>	192
		5 kg grafitowy	5	<b>21,30 zł</b>	192
<b>CRISTALLIT-FLEX ( * )</b>					
Szybkowiążąca, biała zaprawa klejowa do płyt z kamieni naturalnych zgodna z normą PN-EN 12004, (klasa C2 FT)	Zużycie: • ok. 2,6 kg/m <sup>2</sup> przy nakładaniu pacą o zębach 6 mm • ok. 3,5 kg/m <sup>2</sup> przy nakładaniu pacą o zębach 8 mm • ok. 4,3 kg/m <sup>2</sup> przy nakładaniu pacą o zębach 10 mm	25 kg	5	<b>9,90 zł</b>	42
<b>CRISTALLIT-MULTI-flex ( * )</b>					
Biała, wysokoelastyczna, szybkowiążąca zaprawa klejowa klasy C2 FT S1	Zużycie: ok. 2,3 kg/m <sup>2</sup> przy nakładaniu pacą o zębach 6 mm ok. 3,1 kg/m <sup>2</sup> przy nakładaniu pacą o zębach 8 mm ok. 4,1 kg/m <sup>2</sup> przy nakładaniu pacą o zębach 10 mm ok. 5 do 7 kg/m <sup>2</sup> przy nakładaniu kielnią do zapraw średniowarstwowych 20/15	25 kg	5	<b>8,45 zł</b>	40
<b>CRISTALLIT-VARIO-LIGHT weiss ( * )</b>					
Elastyczna, lekka zaprawa klejowa do kamieni naturalnych z możliwością lejenia metodą cienkowarstwową, średniowarstwową, grubowarstwową oraz o konsystencji rozplwnej.	Zużycie: ok. 1,9 kg/m <sup>2</sup> przy nakładaniu pacą o zębach 6 mm ok. 2,5 kg/m <sup>2</sup> przy nakładaniu pacą o zębach 8 mm ok. 3,2 kg/m <sup>2</sup> przy nakładaniu pacą o zębach 10 mm	15 kg	5	<b>11,15 zł</b>	42
<b>ESCO-FLUAT</b>					
Środek do neutralizacji szkodliwych soli w konstrukcji budowli	Zużycie: 0,4 - 0,5 kg/m <sup>2</sup> przy dwukrotnym nałożeniu	1 kg (6 szt./karton)	7	<b>48,55 zł</b>	432
		10 kg	7	<b>21,55 zł</b>	60
		25 kg	7	<b>17,90 zł</b>	24
<b>ESCOSIL-2000( * )</b>					
Masa silikonowa Dostępne transparentny, biały,manhattan, pergamon, cementowoszary, średnioszary, grafitowy, szary tytanowy	Zużycie: w zależności od zastosowań	310 ml (20 szt./karton)	4	<b>28,50 zł</b>	1200

Produkt/Przeznaczenie	Zużycie	Wielkość opakowania	Grupa produktowa	Cena netto PLN za kg/l/m <sup>2</sup> /mb/szt.	Liczba sztuk na palecie EUR
<b>ESCOSIL-2000-ST ( * )</b>					
Masa silikonowa do kamienia naturalnego. Dostępne kolory: beżowy, pergamon, perłowo-szary, biały, orzechowy, szary łupek, srebrno szary, szary, szary tytanowy.	Zużycie: w zależności od zastosowań	310 ml (20 szt./karton)	4	<b>48,00 zł</b>	500
<b>ESCOSIL-2000-UW</b>					
Masa silikonowa	Zużycie: w zależności od zastosowań	310 ml (20 szt./karton)	4	<b>51,00 zł</b>	500
<b>ESTRICHKLAMMERN</b>					
Klamry do klejenia pęknięć		1000 szt.	4	<b>288,50 zł</b>	1
<b>FIX 10-M</b>					
Szybkowiązący cement montażowy	Zużycie: ok. 2 kg/l wypełnianej przestrzeni	1 kg (15 szt./karton)	7	<b>25,55 zł</b>	360
		6 kg	7	<b>9,00 zł</b>	85
		12 kg	7	<b>8,65 zł</b>	40
<b>FIX-10-S</b>					
Błyskawicznie wiążący cement	Zużycie: ok. 2 kg/l wypełnionej przestrzeni	1 kg (8 szt./karton)	7	<b>36,45 zł</b>	360
		6 kg	7	<b>10,10 zł</b>	85
		12 kg	7	<b>8,20 zł</b>	40
<b>FIX 20-T</b>					
Szybkosprawną, pęczniąca zaprawa do uszczelnień i tamponażu	Zużycie: ok. 2 kg/dm <sup>3</sup> wypełnianej przestrzeni	6 kg	5	<b>9,45 zł</b>	85
		20 kg	5	<b>7,85 zł</b>	32
<b>GEPOTECH-11/22 ( * )</b>					
Dwuskładnikowa, chemooodporna powłoka na bazie polimoczników, natrykiwana na gorąco	Zużycie: ok. 1,1 kg/m <sup>2</sup> /mm	45 kg (1 x hobok 21 kg, 1 x hobok 24 kg) transparentny	5	<b>103,30 zł</b>	12
		400 kg (1 x beczka 190 kg, 1 x beczka 210 kg) transparentny	5	<b>91,60 zł</b>	2
		45 kg (1 x hobok 21 kg, 1 x hobok 24 kg) RAL 7030	5	<b>102,30 zł</b>	12
		400 kg (1 x beczka 190 kg, 1 x beczka 210 kg) RAL 7030	5	<b>68,95 zł</b>	2
		45 kg (1 x hobok 21 kg, 1 x hobok 24 kg) RAL 7038	5	<b>104,70 zł</b>	12
		400 kg (1 x beczka 190 kg, 1 x beczka 210 kg) RAL 7038	5	<b>68,95 zł</b>	2

Produkt/Przeznaczenie	Zużycie	Wielkość opakowania	Grupa produktowa	Cena netto PLN za kg/l/m <sup>2</sup> /mb/szt.	Liczba sztuk na palecie EUR
<b>GEPOTECH-12/24 (* )</b>					
Dwuskładnikowa powłoka natryskowa na bazie polimoczników, przewodząca w strukturze	Zużycie: ok. 1,1 kg/m <sup>2</sup> /mm	54 kg (1 x hobok 25 kg 1 x hobok 29 kg)	5	<b>na zapytanie</b>	12 12
		345 kg (1 x beczka 160 kg 1 x beczka 185 kg)	5	<b>109,40 zł</b>	2 2
<b>GLITTER dla ASODUR-DESIGN (* )</b>					
Dodatek dekoracyjny do fugi ASODUR-DESIGN	Zużycie: w zależności od oczekiwanego efektu od 1 do 6 woreczków srebrnych lub złotych płatków dekoracyjnych/ 6 kg ASODUR DESIGN.	50 g (50 g x 100 / karton) srebrny	4	<b>71,45 zł</b>	
		50 g (50 g x 100 / karton) złoty	4	<b>71,45 zł</b>	
<b>HF05 Brillantfuge</b>					
Mineralna zaprawa do spoinowania od 3 do 20 mm o wysokiej wytrzymałości.	Zużycie: patrz str. 29	25 kg średnioszary	6	<b>5,90 zł</b>	42
		25 kg cementowoszary	6	<b>5,90 zł</b>	42
<b>INDU-ANTISLIDE-90/150 (* )</b>					
Granulat antypoślizgowy	Zużycie: patrz instrukcja techniczna	5 kg	4	<b>27,65 zł</b>	60
<b>INDUCRET-BIS-0/2</b>					
Mineralna powłoka antykorozyjna i warstwa szczepna	Zużycie: - mostek szczepny- ok.1,6 kg/m <sup>2</sup> /mm - powłoka antykorozyjna ok. 1,8 kg/m <sup>2</sup> /mm pręta stalowego"	25 kg	6	<b>3,85 zł</b>	42
<b>INDUCRET-BIS-1/6</b>					
Drobnoziarnista zaprawa szpachlowa w zakresie reprofiliacji i kosmetyki podłoża w zakresie grubości od 1 do 6 mm	Zużycie: ok.1,3 kg/m <sup>2</sup> /mm	25 kg	6	<b>3,05 zł</b>	42
<b>INDUCRET-BIS-5/40</b>					
Zaprawa naprawcza do napraw miejscowych i szpachlowania całości powierzchniowego betonu w zakresie grubości od 5 do 40 mm	Zużycie: ok.1,6 kg/m <sup>2</sup> /mm	25 kg	6	<b>2,85 zł</b>	42
<b>INDUCRET-GEL-INJECT100 (* )</b>					
Żel akrylowy do wykonywania iniekcji kurtynowych i rastrowych elementów budowli	Zużycie: wg zapotrzebowania	30 kg	5	<b>48,00 zł</b>	18
<b>INDUCRET-GEL-INJECT200 (* )</b>					
Preparat na bazie żeli akrylowych do wykonywania iniekcji uszczelniających przerwy robocze, dylatacje oraz rysy. Do tamowania przecieków przegród budowlanych w budownictwie inżynierskim.	Zużycie: wg zapotrzebowania	55 kg	5	<b>42,25 zł</b>	8

Produkt/Przeznaczenie	Zużycie	Wielkość opakowania	Grupa produktowa	Cena netto PLN za kg/l/m <sup>2</sup> /mb/szt.	Liczba sztuk na palecie EUR
<b>INDUCRET-KIS-0/2</b>					
Zaprawa uszczelniająca do zabezpieczeń i uszczelnień w kanałach i oczyszczalniach ścieków	Zużycie: ok. 2 kg/m <sup>2</sup>	25 kg	7	<b>4,65 zł</b>	42
<b>INDUCRET-VK-100 ( *)</b>					
Mineralna zaprawa o dużej płynności do wykonywania podlewek w zakresie od 20 do 100 mm	Zużycie: ok. 2 kg/dm <sup>3</sup>	25 kg	6	<b>3,30 zł</b>	42
<b>INDUCRET-VK-30</b>					
Mineralna zaprawa o dużej płynności do wykonywania podlewek - od 5 do 30 mm	Zużycie: ok. 2 kg/dm <sup>3</sup>	25 kg	7	<b>2,30 zł</b>	42
<b>INDUCRET-VK-Bettungskleber ( *)</b>					
Mineralna zaprawa o dużej wytrzymałości do wykonywania warstwy stabilizującej pod kostkę brukową	Zużycie: ok. 20,5 kg/m <sup>2</sup> /10 mm	25 kg	7	<b>3,75 zł</b>	42
		1500 kg	7	<b>2,95 zł</b>	bigbag
<b>INDUCRET-VK-DM-C ( *)</b>					
Mineralna zaprawa drenażowa	Zużycie: ok. 21 kg/m <sup>2</sup> /10 mm	25 kg	7	<b>4,60 zł</b>	42
<b>INDUCRET-VK-Fugenkleber ( *)</b>					
Mineralna zaprawa do spoinowania kostki brukowej z kamienia naturalnego	Zużycie: - ok. 19 kg/m <sup>2</sup> przy kostce 20x20 cm - ok. 20 kg/m <sup>2</sup> przy kostce 10x10 cm - ok. 24 kg/m <sup>2</sup> przy kostce 5x5 cm	25 kg szary	7	<b>4,00 zł</b>	42
		25 kg średnioszary	7	<b>4,65 zł</b>	42
		25 kg antracyt	7	<b>4,65 zł</b>	42
<b>INDUCRET-VK-Haftbrücke ( *)</b>					
Emulsja szczipna	Zużycie: ok. 0,8-1,2 kg/m <sup>2</sup>	25 kg	7	<b>10,00 zł</b>	24
<b>INDUCRET-VK-PCC-Haftbrücke</b>					
Mineralna warstwa szczipna	Zużycie: mostek szczipny - ok. 1,5-3 kg/m <sup>2</sup>	25 kg	7	<b>5,25 zł</b>	42
<b>INDU-DECORCHIPS ( *)</b>					
Dekoracyjne mieszanki barwnych płatków	Zużycie: posypka „gęsta” ok. 650-800 g/m <sup>2</sup> posypka „luźna” ok. 100-150 g/m <sup>2</sup>	5 kg jasnoszary-beżowy	4	<b>112,25 zł</b>	80
		5 kg ciemnoszary	4	<b>112,25 zł</b>	80
		5 kg beżowy-czerwony-pomarańczowy	4	<b>112,25 zł</b>	80
		5 kg biały-czarny	4	<b>109,55 zł</b>	80

Produkt/Przeznaczenie	Zużycie	Wielkość opakowania	Grupa produktowa	Cena netto PLN za kg/l/m <sup>2</sup> /mb/szt.	Liczba sztuk na palecie EUR
<b>INDU-DECORQUARZ (* )</b>					
Piasek kwarcowy, barwiony	Zużycie: 2,5 - 3,5 kg/m <sup>2</sup>	25 kg M01 jasnoszary-szary-czarny	5	<b>10,25 zł</b>	40
		25 kg M06 niebieski-fiolet-czarny	5	<b>10,25 zł</b>	40
		25 kg M07 jasnoniebieski-niebieski-fiolet	5	<b>10,65 zł</b>	40
		25 kg M08 jasnobieżowy-jasnobrzązowy-brązowy	5	<b>11,20 zł</b>	40
<b>INDU-Faserfüllstoff</b>					
Środek zagęszczający	Zużycie: wg karty technicznej produktu	2 kg	4	<b>165,45 zł</b>	50
		10 kg	4	<b>126,30 zł</b>	25
<b>INDUFLEX-VK-6060</b>					
Elastyczna jednoskładnikowa, poliuretanowa masa do wypełniania szczelin dylatacyjnych, dopuszczona do kontaktu z wodą pitną	Zużycie: tabela (np. spoina 10x10 mm = ok. 6 mb spoiny/600ml tuba)	600 ml (20 szt./karton)	4	<b>66,45 zł</b>	880
<b>INDUFLEX-VK-TKF 2000 mv (* )</b>					
Masa uszczelniająca na bazie polisulfidu, półrozpuszczalna	Zużycie: patrz instrukcja techniczna	10 l (1 x 9,422 ml; 1 x 0,578 ml- 5 szt./karton)	4	<b>130,65 zł</b>	28
<b>INDUFLOOR-IB 1225 (* )</b>					
Żywica epoksydowa do gruntowania o niskiej lepkości	Zużycie: - gruntowanie - 300-500 g/m <sup>2</sup> - szpachla epoksydowa (1 cz. żywicy, 1 cz. piasku 0,1-0,7) - ok. 1,6 kg/m <sup>2</sup> - jastrych epoksydowy do 15 mm (1 cz. żywicy, 7,5-10 cz. piasku 0,06-1,5) ok. 2 kg/m <sup>2</sup>	1 kg (1 kg x 6 / karton)	5	<b>111,45 zł</b>	192
		3 kg	5	<b>93,70 zł</b>	84
		10 kg	5	<b>81,60 zł</b>	42
		30 kg (20 kg A-komp.) (10 kg B-komp.)	5	<b>72,45 zł</b>	12 42
<b>INDUFLOOR-IB 1240</b>					
Żywica epoksydowa do gruntowania podłoży zaolejonych i wilgotnych	Zużycie: ok. 0,6-1 kg/m <sup>2</sup>	1 kg	5	<b>na zapytanie</b>	192
		5 kg	5	<b>na zapytanie</b>	84
		15 kg	5	<b>58,75 zł</b>	42
		28 kg (25 kg A-komp.) (3 kg B-komp.)	5	<b>52,85 zł</b>	12 70

Produkt/Przeznaczenie	Zużycie	Wielkość opakowania	Grupa produktowa	Cena netto PLN za kg/l/m <sup>2</sup> /mb/szt.	Liczba sztuk na palecie EUR
<b>INDUFLOOR-IB 1245</b>					
Żywica epoksydowa do gruntowania podłoży wilgotnych i zaolejonych na powierzchniach pionowych i sufitach pod późniejsze powłoki z systemu INDUFLOOR	Zużycie: ok. 0,6-1 kg/m <sup>2</sup>	2,5 kg	4	<b>80,70 zł</b>	84
		10 kg	4	<b>62,70 zł</b>	42
		28 kg (25kg hobok 3kg wiadro)	4	<b>58,70 zł</b>	12 70
<b>INDUFLOOR-IB 1248</b>					
Tiksotropowa specjalna żywica gruntująca na wilgotne i zaolejone podłoża	Zużycie: ok. 0,6-1 kg/m <sup>2</sup>	10 kg	5	<b>71,60 zł</b>	42
<b>INDUFLOOR-IB 1250</b>					
Żywica epoksydowa do gruntowania podłoży wilgotnych	Zużycie: ok. 0,4-0,7 kg/m <sup>2</sup>	1 kg	4	<b>89,15 zł</b>	192
		3 kg	4	<b>na zapytanie</b>	70
		10 kg	4	<b>78,45 zł</b>	42
		30 kg (19,74 kg A-komp.) (10,26 kg B-komp.)	4	<b>71,00 zł</b>	12 42
<b>INDUFLOOR-IB 1270 (* )</b>					
Żywica epoksydowa do gruntowania o niskiej lepkości oraz do sporządzania jastrychów epoksydowych	Zużycie: gruntowanie - 300-600 g/m <sup>2</sup> szpachla (1 cz. żywicy, 1 cz. piasku 0,2-0,7) - ok. 1,6 kg/m <sup>2</sup>	10 kg	4	<b>58,00 zł</b>	42
		30 kg (1 x hobok 23,62 kg 1 x wiadro 6,38 kg)	4	<b>48,65 zł</b>	12 42
		532 kg (2 x beczka 209 kg 1 x beczka 114 kg)	4	<b>42,10 zł</b>	2 2
<b>INDUFLOOR-IB 1275 (* )</b>					
Żywica epoksydowa do gruntowania i spóźdzania zapraw epoksydowych	Zużycie: zgodnie aktualną instrukcją techniczną	28,5 kg (25 kg A-komp.) (3,5 kg B-komp.)	4	<b>41,15 zł</b>	12 70
<b>INDUFLOOR-IB 2010 (* )</b>					
Masa uszczelniająca na bazie polisulfidu, półrozplywna	Zużycie: patrz instrukcja techniczna	3 kg	6	<b>116,25 zł</b>	84
		10 kg	6	<b>97,35 zł</b>	42
		30 kg (20,8 kg A-komp.) (9,2 kg B-komp.)	6	<b>85,45 zł</b>	12 42
<b>INDUFLOOR-IB 2115 (* )</b>					
Lakier o niskim oporze przewodzenia	Zużycie: ok. 150-200 g/m <sup>2</sup>	12 kg (2 kg A-komp.) (10 kg B-komp.)	6	<b>78,00 zł</b>	30 30
<b>INDUFLOOR-IB 2255 (* )</b>					
Dwuskładnikowy lakier poliuretanowo-akrylowy do wykonywania powłok.	Zużycie: podłoża gładkie 1. nasiąkliwe ok. 100-150 g/m <sup>2</sup> 2. podłoża nie nasiąkliwe 50-60 g/m <sup>2</sup> . Powierzchnie antypoślizgowe 1. nasiąkliwe ok. 100-150 g/m <sup>2</sup> Indu-Antislid 8-12 g 2. podłoża nie nasiąkliwe 50-60 g/m <sup>2</sup> Indu-Antislid 4-5 g.	3 kg	6	<b>127,05 zł</b>	84
		10 kg	6	<b>102,60 zł</b>	42

Produkt/Przeznaczenie	Zużycie	Wielkość opakowania	Grupa produktowa	Cena netto PLN za kg/l/m <sup>2</sup> /mb/szt.	Liczba sztuk na palecie EUR
<b>INDUFLOOR-IB 2257 (*)</b>					
Dwuskładnikowa żywica poliuretanowo-acrylowa, matowa, barwiona.	Zużycie: ok. 150 - 200 g/m <sup>2</sup>	3 kg	6	<b>103,45 zł</b>	84
		10 kg	6	<b>83,40 zł</b>	42
<b>INDUFLOOR-IB 2360 (*)</b>					
Wodorozcieńczalna żywica epoksydowa do lakierowania podłoży mineralnych	Zużycie: - gruntowanie podłoża - rozcieńczona żywica INDUFLOOR-IB 2360 wodą max. 8% - ok. 250-350 g/m <sup>2</sup> - lakierowanie - ok. 400 g/m <sup>2</sup> na warstwę	1 kg (1 kg x 6/karton)	5	<b>97,00 zł</b>	192
		12 kg (opakowanie zbiorcze)	5	<b>72,60 zł</b>	42
		30 kg (1 x wiadro 25 kg) (1 x wiadro 5 kg)	5	<b>64,80 zł</b>	12 70
<b>INDUFLOOR-IB 2370</b>					
Żywica epoksydowa do zabezpieczenia konstrukcji w oczyszczalniach ścieków	Zużycie: - powłoka antykorozyjna - ok. 0,4 kg/m <sup>2</sup> na warstwę - powłoka grubowarstwowa - ok. 1,2 kg/m <sup>2</sup>	15 kg czerwony	5	<b>69,70 zł</b>	42
		15 kg czarny	5	<b>64,75 zł</b>	42
<b>INDUFLOOR-IB 3310 (*)</b>					
Żywica epoksydowa, chemooodporna	Zużycie: ok. 2,5 kg/m <sup>2</sup>	1 kg	5	<b>115,00 zł</b>	192
		15 kg	5	<b>74,65 zł</b>	42
		30 kg (24,19 kg A-komp.) (5,81 kg B-komp.)	5	<b>64,15 zł</b>	12 70
<b>INDUFLOOR-IB 3311 (*)</b>					
Żywica epoksydowa, chemooodporna	Zużycie: ok. 2,5 kg/m <sup>2</sup>	30 kg (24,19 kg A-komp.) (5,81 kg B-komp.)	5	<b>64,90 zł</b>	12 70
<b>INDUFLOOR-IB 3357 (*)</b>					
Uniwersalna, dwuskładnikowa żywica epoksydowa do wykonywania powłok na posadzkach przemysłowych	Zużycie: patrz instrukcja techniczna	15 kg	5	<b>51,00 zł</b>	42
		30 kg (1 x hobok 24,2 kg 1 x wiadro 5,8 kg)	5	<b>41,10 zł</b>	12 70
<b>INDUFLOOR-IB 3386 (*)</b>					
Bezemisyjna, dwuskładnikowa żywica poliuretanowa do wykonywania powłok na posadzkach w obiektach użyteczności publicznej	Zużycie: ok. 1,7 kg/m <sup>2</sup>	6 kg	5	<b>147,80 zł</b>	60
		12 kg	5	<b>107,25 zł</b>	45
		30 kg (1 x wiadro 24 kg 1 x kanister 6 kg)	5	<b>99,00 zł</b>	14
<b>INDUFLOOR-IB 4010</b>					
Epoksydowa zaprawa naprawcza	Zużycie: ok. 2 kg/m <sup>2</sup> /mm	12 kg	5	<b>40,10 zł</b>	30
<b>INDU-Leitband</b>					
Taśma przewodząca	Zużycie: mb	20 mb (25 rolek/karton)	6	<b>8,65 zł</b>	1600
<b>INDU-ÖLREINIGER</b>					
Preparat do czyszczenia zolejonych podłoży oraz posadzek przemysłowych	Zużycie: wg potrzeb	1 l		<b>122,35 zł</b>	450
		10 l		<b>107,95 zł</b>	40

Produkt/Przeznaczenie	Zużycie	Wielkość opakowania	Grupa produktowa	Cena netto PLN za kg/l/m <sup>2</sup> /mb/szt.	Liczba sztuk na palecie EUR
<b>LIGHTFLEX ( * )</b>					
Lekka zaprawa klejowa o zwiększonej wydajności i uniwersalnym zastosowaniu klasy C2 TE S1	Zużycie: ok. 1,30 kg/m <sup>2</sup> przy pacy o zębach 6 mm ok. 1,80 kg/m <sup>2</sup> przy pacy o zębach 8 mm ok. 2,20 kg/m <sup>2</sup> przy pacy o zębach 10 mm ok. 1,90 kg/m <sup>2</sup> przy pacy o zębach skośnych 8 mm ok. 2,70 kg/m <sup>2</sup> przy pacy o zębach skośnych 10 mm ok. 3,20 kg/m <sup>2</sup> przy pacy o zębach półokrągłych 12/20 mm	15 kg	5	<b>9,15 zł</b>	42
<b>MONOFLEX XL ( * )</b>					
Wysokoelastyczna, cienkowarstwowa zaprawa klejowa klasy C2 TE S1	Zużycie: ok. 1,6 kg/m <sup>2</sup> przy nakładaniu pacą o zębach 6 mm ok. 2,1 kg/m <sup>2</sup> przy nakładaniu pacą o zębach 8 mm ok. 2,6 kg/m <sup>2</sup> przy nakładaniu pacą o zębach 10 mm	25 kg	5	<b>6,50 zł</b>	42
<b>MONOFLEX-FB ( * )</b>					
Elastyczna , rozplývna zaprawa klejowa	Zużycie: od 2,70 kg/m <sup>2</sup> przy pacy zębatej 8 mm od 3,30 kg/m <sup>2</sup> przy pacy zębatej 10 mm	25 kg	5	<b>5,80 zł</b>	42
<b>MONTAGEKLEBER</b>					
Klej do montażu taśm bentonitowych	Zużycie: około 8 do 10 m / kartusza, w zależności od szerokości taśmy	300 ml (300 ml x 20/karton)	4	<b>69,70 zł</b>	1200
<b>PACKER</b>					
Końcówka iniekcyjna do pompy niskociśnieniowej, średnica 18 mm, długość 150 mm		śr. 13 mm dł. 75 mm	0	<b>16,05 zł</b>	
		śr. 13 mm dł. 115 mm	0	<b>18,85 zł</b>	
		śr. 18 mm dł. 150 mm	0	<b>17,80 zł</b>	
<b>PRIMER 2000</b>					
Środek gruntujący na podłoża niechłonne	Zużycie: ok.10 ml/mb	1 l (12 szt./karton)	4	<b>125,25 zł</b>	480
<b>PRIMER-2000 A</b>					
Środek gruntujący do podłoży asfaltowych	Zużycie: ok. 20-40 ml/mb	500 ml (6 szt./karton)	4	<b>153,75 zł</b>	504
<b>PRIMER-2000 S</b>					
Środek gruntujący na podłoża chłonne	Zużycie: ok. 20 do 40 ml/mb	500 ml (6 szt./karton)	4	<b>121,00 zł</b>	288
<b>QUARZSAND</b>					
Piasek kwarcowy	Zużycie: patrz instrukcje techniczne produktów INDUFLOOR	25 kg (0,1 - 0,3 mm)	1	<b>0,90 zł</b>	40
		25 kg (0,4 - 0,8 mm)	1	<b>1,05 zł</b>	40
		25 kg (0,8 - 1,2 mm)	1	<b>1,00 zł</b>	42
		25 kg (0,1 - 0,6 mm)	1	<b>2,30 zł</b>	42



Produkt/Przeznaczenie	Zużycie	Wielkość opakowania	Grupa produktowa	Cena netto PLN za kg/l/m <sup>2</sup> /mb/szt.	Liczba sztuk na palecie EUR
<b>RD-SK50 ( * )</b>					
Taśma samoprzylepna, obwiedniowa	Zużycie: m/mb	20 mb (20mb x 5 / karton)	4	<b>11,55 zł</b>	60
<b>REMI-FROST</b>					
Domieszka przeciwmrozowa o działaniu upłynniającym azotan wapnia, naftaleny	Zużycie: 0,2-2,0% wagi środka wiążącego	1 kg	6	<b>16,75 zł</b>	
		5 kg	6	<b>15,65 zł</b>	
		10 kg	6	<b>12,65 zł</b>	
		25 kg	6	<b>11,10 zł</b>	
<b>REMISIL-CI</b>					
Impregnat do betonu bezbarwny	Zużycie: ok. 150-250 ml/m <sup>2</sup>	1 kg	4	<b>15,25 zł</b>	
		5 kg	4	<b>14,25 zł</b>	
		10 kg	4	<b>11,50 zł</b>	
		25 kg	4	<b>10,05 zł</b>	
<b>REMISTAR</b>					
Farba do betonu (kolory patrz str. 30)	Zużycie: 150-350 g/m <sup>2</sup>	6 kg	2	<b>(patrz str 30)</b>	
		20 kg	2		
<b>RENOGAL</b>					
Preparat do likwidacji skażeń biologicznych podłoży	Zużycie: 150-250 ml/m <sup>2</sup> zależnie od podłoża	1 l	6	<b>24,75 zł</b>	360
		10 l	6	<b>16,45 zł</b>	60
		200 l	6	<b>9,90 zł</b>	2
<b>SANIFLEX</b>					
Płynna folia uszczelniająca	Zużycie: min. 1,2 kg/m <sup>2</sup>	5 kg	5	<b>22,90 zł</b>	85
		12 kg	5	<b>21,00 zł</b>	40
		20 kg	5	<b>18,95 zł</b>	32
<b>SILEX-GLOSS</b>					
Impregnat do betonu, pogłębiający wybarwienie zabezpieczonych nawierzchni, nabtyszczający	Zużycie: 100-300 ml/m <sup>2</sup> w zależności od rodzaju podłoża"	1 l	4	<b>49,00 zł</b>	
		5 l	4	<b>42,40 zł</b>	
		10 l	4	<b>36,90 zł</b>	
<b>SILEX-MATT</b>					
Impregnat do betonu, pogłębiający wybarwienie zabezpieczonych nawierzchni, bez efektu nabtyszczania	Zużycie: 100-300 ml/m <sup>2</sup> w zależności od rodzaju podłoża"	1 l	4	<b>45,00 zł</b>	
		5 l	4	<b>38,60 zł</b>	
		10 l	4	<b>33,60 zł</b>	
<b>SOLOCRET-15</b>					
Uniwersalna zaprawa do szpachlowania ścian i posadzek w zakresie grubości od 2 do 15 mm	Zużycie: 1,5 kg/m <sup>2</sup> na 1 mm grubości	25 kg	5	<b>2,80 zł</b>	42
<b>SOLOCRET-50</b>					
Tiksotropowa masa szpachlowa - szybkowiążąca	Zużycie: 1,5 kg/m <sup>2</sup> na 1 mm grubości	25 kg	5	<b>6,25 zł</b>	42
<b>SOLOFLEX</b>					
Elastyczna zaprawa klejowa, cienkowarstwowa C2 TE	Zużycie: od 2,40 kg/m <sup>2</sup> przy pacy zębatej 6 mm od 3,20 kg/m <sup>2</sup> przy pacy zębatej 8 mm od 4,00 kg/m <sup>2</sup> przy pacy zębatej 10 mm	6 kg (4szt./karton)	5	<b>8,50 zł</b>	128
		25 kg	5	<b>2,50 zł</b>	42

Produkt/Przeznaczenie	Zużycie	Wielkość opakowania	Grupa produktowa	Cena netto PLN za kg/l/m <sup>2</sup> /mb/szt.	Liczba sztuk na palecie EUR
<b>SOLOFLEX FAST ( *)</b>					
Szybkowiążąca, cienkowarstwowa zaprawa klejowa klasy C2 F TE	Zużycie: ok. 2,5 kg/m <sup>2</sup> przy pacy o zębach 6 mm ok. 3,3 kg/m <sup>2</sup> przy pacy o zębach 8 mm ok. 4,2 kg/m <sup>2</sup> przy pacy o zębach 10 mm ok. 6,0 kg/m <sup>2</sup> przy pacy o zębach półokrągłych 12/20 mm ok. 6,0 kg/m <sup>2</sup> przy nakładaniu pacą o zębach skośnych 10 mm	6 kg (6 szt./karton)	6	<b>10,50 zł</b>	128
		25 kg	6	<b>7,15 zł</b>	42
<b>SOLOFLEX-WEISS ( *)</b>					
Elastyczna zaprawa klejowa, biała, cienkowarstwowa	Zużycie: W zależności od podłoża i klejonego materiału - przy nakładaniu pacą zębatą, min. 1,3 kg/m <sup>2</sup> /mm ok. 2,2 kg/m <sup>2</sup> - paca 6mm ok. 3,0 kg/m <sup>2</sup> - paca 8mm ok. 3,6 kg/m <sup>2</sup> - paca 10mm	25 kg	6	<b>5,80 zł</b>	42
<b>SOLOPLAN 30</b>					
Samopoziomująca, mineralna zaprawa cementowa do posadzek	Zużycie: ok. 1,5 kg/m <sup>2</sup> /mm grubości	25 kg	5	<b>4,15 zł</b>	42
<b>SOLOPLAN-FA</b>					
Samopoziomująca, wzmocniona włóknami masa do wyrównywania posadzek	Zużycie: ok. 1,6 kg/m <sup>2</sup> /mm grubości warstwy	25 kg	5	<b>6,85 zł</b>	42
<b>SOLOPLAN-HF</b>					
Jednoskładnikowa, mineralna masa do wyrównywania posadzek na bazie cementu do obszarów obciążonych mechanicznie	Zużycie: ok. 2,0 kg/m <sup>2</sup> /mm grubości	25 kg	5	<b>9,25 zł</b>	42
<b>SZNR</b>					
Sznur polipropylenowy Dostępne średnice: Ø 6mm, Ø 8mm, Ø 10mm, Ø 15mm, Ø 20mm, Ø 30mm, Ø 40mm, Ø 50mm, Ø 60mm, Ø 70mm	Zużycie: m/mb	Ø 6mm	4	<b>0,88 zł</b>	1000
		Ø 8mm	4	<b>0,98 zł</b>	550
		Ø 10mm	4	<b>1,03 zł</b>	1000
		Ø 15mm	4	<b>1,34 zł</b>	600
		Ø 20mm	4	<b>1,75 zł</b>	400
		Ø 30mm	4	<b>2,78 zł</b>	250
		Ø 40mm	4	<b>4,27 zł</b>	2
		Ø 50mm	4	<b>8,90 zł</b>	2
		Ø 60mm	4	<b>12,35 zł</b>	2
Ø 70mm	4	<b>15,85 zł</b>	2		
<b>TAGOCON-F</b>					
Farba silikonowa do stosowania wewnątrz i na zewnątrz	Zużycie: ok. 0,33 l/m <sup>2</sup> przy dwukrotnym malowaniu	5 l	3	<b>45,75 zł</b>	54
		10 l	3	<b>39,30 zł</b>	33
<b>TAGOCON-G</b>					
Bezbarwny środek gruntujący pod powłoki malarskie TAGOCON-F	Zużycie: ok. 200 ml/m <sup>2</sup>	5 l	3	<b>29,00 zł</b>	108
		10 l	3	<b>27,00 zł</b>	60
<b>TAGOSIL-G</b>					
Środek gruntujący pod powłoki malarskie TAGOSIL-Profi	Zużycie: ok. 100-250 ml/m <sup>2</sup>	5 l	3	<b>24,85 zł</b>	108
		10 l	3	<b>22,95 zł</b>	60
<b>TAGOSIL-Profi</b>					
Silikatowa farba do stosowania wewnątrz i na zewnątrz	Zużycie: ok. 0,15-0,20 l/m <sup>2</sup> przy jednokrotnym malowaniu	5 l	3	<b>27,85 zł</b>	54
		10 l	3	<b>25,95 zł</b>	33

Produkt/Przeznaczenie	Zużycie	Wielkość opakowania	Grupa produktowa	Cena netto PLN za kg/l/m <sup>2</sup> /mb/szt.	Liczba sztuk na palecie EUR
<b>THERMOPAL-FS33</b>					
Drobnoziarnisty tynk wapienno-trasowy	Zużycie: ok. 1,6 kg/m <sup>2</sup> /mm	25 kg	7	<b>3,95 zł</b>	42
<b>THERMOPAL-GP11</b>					
Renowacyjny tynk podkładowy	Zużycie: 8 kg/m <sup>2</sup> /cm grubości	20 kg	6	<b>4,05 zł</b>	42
<b>THERMOPAL-SP</b>					
Mineralna obrzutka pod tynki renowacyjne	Zużycie: ok. 1,85 kg/m <sup>2</sup> /mm	25 kg	2	<b>3,05 zł</b>	42
<b>THERMOPAL-SR24</b>					
Tynk renowacyjny	Zużycie: 9,5 kg/m <sup>2</sup> /cm grubości	25 kg	7	<b>2,65 zł</b>	42
<b>THERMOPAL-SR44</b>					
Tynk renowacyjny	Zużycie: od 7,5 kg/m <sup>2</sup> /cm grubości.	20 kg	7	<b>4,05 zł</b>	42
<b>THERMOPAL-SR44 weiss</b>					
Biały tynk renowacyjny	Zużycie: od 7,5 kg/m <sup>2</sup> /cm grubości.	20 kg	7	<b>4,99 zł</b>	42
<b>THERMOPAL-ULTRA</b>					
Tynk renowacyjny	Zużycie: od 8,0 kg/m <sup>2</sup> /cm grubości.	25 kg	6	<b>4,45 zł</b>	42
<b>UNIFIX</b>					
Cienkowarstwowa zaprawa klejowa - C1 T	Zużycie: ok. 2,5 kg/m <sup>2</sup> przy pacy zębatej 6 mm ok. 3,3 kg/m <sup>2</sup> przy pacy zębatej 8 mm ok. 4,1 kg/m <sup>2</sup> przy pacy zębatej 10 mm.	25 kg	6	<b>3,90 zł</b>	42
<b>UNIFIX-2K</b>					
Dwuskładnikowa, wysokoelastyczna zaprawa klejowa klasy C1 TE S2	Zużycie: ok. 2,90 kg/m <sup>2</sup> przy pacy zębatej 6 mm ok. 3,80 kg/m <sup>2</sup> przy pacy zębatej 8 mm ok. 4,80 kg/m <sup>2</sup> przy pacy zębatej 10 mm.	33,3 kg (25 kg A-komp.) (8,33 kg B-komp.)	5	<b>9,40 zł</b>	42 40
<b>UNIFIX-2K/6</b>					
Dwuskładnikowa, wysokoelastyczna zaprawa klejowa klasy C2 TE S2	Zużycie: ok. 2,40 kg/m <sup>2</sup> przy pacy zębatej 6 mm ok. 3,10 kg/m <sup>2</sup> przy pacy zębatej 8 mm ok. 4,00 kg/m <sup>2</sup> przy pacy zębatej 10 mm.	29,17 kg (25 kg A-komp.) (4,17 kg B-komp.)	5	<b>6,70 zł</b>	42 85
<b>UNIFIX-S3</b>					
Dwuskładnikowa, wysokoelastyczna zaprawa klejowa klasy C2 TE S2	Zużycie: ok. 2,40 kg/m <sup>2</sup> przy pacy zębatej 6 mm ok. 3,10 kg/m <sup>2</sup> przy pacy zębatej 8 mm ok. 4,00 kg/m <sup>2</sup> przy pacy zębatej 10 mm	20 kg	5	<b>16,15 zł</b>	18
<b>UNIFIX-S3-FAST</b>					
Wysokoelastyczna dwuskładnikowa zaprawa klejowa klasy C1 TE S2	Zużycie: ok. 2,80 kg/m <sup>2</sup> - przy pacy zębatej 6 mm ok. 3,70 kg/m <sup>2</sup> - przy pacy zębatej 8 mm ok. 4,70 kg/m <sup>2</sup> - przy pacy zębatej 10 mm	20 kg	5	<b>18,65 zł</b>	18
<b>UNIFLEX-B</b>					
Komponent B (płynny) do zaprawy uszczelniającej AQUAFIN-2K		2 kg	5	<b>53,15 zł</b>	100
		4,17 kg	5	<b>34,05 zł</b>	85
		8,33 kg	5	<b>33,25 zł</b>	40
<b>UNIFLEX-M</b>					
Komponent B (płynny) do zaprawy uszczelniającej AQUAFIN-2K/M		2 kg	5	<b>62,30 zł</b>	100
		10 kg	5	<b>33,20 zł</b>	40
		1000 kg	5	<b>na zapytanie</b>	1

\*na specjalne zamówienie czas oczekiwania do 2 tygodni.

## DOKUMENTACJA TECHNICZNA

### Zużycie zapraw do spoinowania

#### ASODUR-EK98

Rodzaj płytek	Wymiary płytek [cm]	Szerokość spoiny	Zużycie [kg/m <sup>2</sup> ]
Płytki okładzinowe	24,0/11,5/1,5	8	2,25
	24,0/11,5/1,5	10	2,25
	24,0/11,5/2,0	8	3,00
	24,0/11,5/2,0	10	3,70
	24,0/11,5/2,5	8	3,75
	24,0/11,5/2,5	10	4,62
Mozaika	5,0/5,0/0,4	2	0,47
Kamionka	4,2/4,2/0,6	1,5	0,64
	10,0/10,0/0,9	3	0,81
	15,0/15,0/1,2	5	1,19
	24,5/12,0/0,8	5	0,74



#### ASO-Flexfuge

Rozmiar płytek [cm]	Szerokość spoiny [mm]	Głębokość spoiny [mm]	Zużycie [kg/10m <sup>2</sup> ]
20 x 20	4,0	8,0	6,9
30 x 30	5,0	8,0	5,8
30 x 30	5,0	15,0	10,8
40 x 40	5,0	10,0	5,5
30 x 5,0	8,0	10,0	36,1
24 x 11,5	10,0	12,0	31,7
24 x 11,5	10,0	20,0	52,8



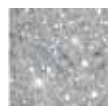
## DOKUMENTACJA TECHNICZNA

### ASODUR-Design

Rodzaj płytek	Wymiary płytek [cm]	Szerokość spoiny	Zużycie [kg/m <sup>2</sup> ]
Płytki okładzinowe	24,0/11,5/1,5	8	2,25
	24,0/11,5/1,5	10	2,25
	24,0/11,5/2,0	8	3,00
	24,0/11,5/2,0	10	3,70
	24,0/11,5/2,5	8	3,75
	24,0/11,5/2,5	10	4,62
Mozaika	5,0/5,0/0,4	2	0,47
Kamionka	4,2/4,2/0,6	1,5	0,64
	10,0/10,0/0,9	3	0,81
	15,0/15,0/1,2	5	1,19
	24,5/12,0/0,8	5	0,74



złoty błyszczący



srebrny błyszczący



czarny błyszczący



biały  
srebrnoszary  
średnioszary  
betonowoszary  
czarny  
piaskowy  
karmelowy  
zielonobrzązowy  
czekoladowobrzązowy  
orzechowy  
różowy  
rubinowoczerwony  
morski  
granatowy  
miętowzielony  
ciemnozielony  
curry

### HF05 BRILLANTFUGE

Format płytek [cm]	Szerokość spoiny [mm]	Głębokość spoiny [mm]	Zużycie [około kg/m <sup>2</sup> ]
20 x 20	4	8	0,74
30 x 30	5	8	0,61
30 x 30	5	15	1,15
40 x 40	5	10	0,58
30 x 5	8	10	3,8
24 x 11,5	10	12	3,4
24 x 11,5	10	20	5,6



### CRISTALLFUGE PLUS

Wielkość płytki [cm]	Szerokość spoiny [mm]	Głębokość spoiny [mm]	Zużycie [około kg/m <sup>2</sup> ]
2 x 2	1,5	2,0	0,6
2 x 2	1,5	10,0	2,9
10 x 10	3,0	6,0	0,7
20 x 30	3,0	8,0	0,4
30 x 30	3,0	10,0	0,4
30 x 40	3,0	10,0	0,5
30 x 60	3,0	10,0	0,3
30 x 60	3,0	20,0	0,6
30 x 90	3,0	20,0	0,6



# DOKUMENTACJA TECHNICZNA

## REMISTAR

REMISTAR:		RAL 7035	RAL 7037	GR-36	S-50	S-40	R-30	GR-35	GRAU	W-800
Cena	opakowanie 6 kg	18,85 zł	18,25 zł	19,40 zł	16,75 zł	16,80 zł	17,25 zł	19,40 zł	18,25 zł	18,25 zł
	opakowanie 20 kg	18,25 zł	17,65 zł	18,70 zł	16,15 zł	16,20 zł	16,65 zł	18,70 zł	17,65 zł	17,65 zł

### Paleta kolorów farby do betonu REMISTAR

(zaprezentowane na zdjęciu kolory mogą różnić się odcieniami w wyrobach gotowych)

