

CLIMAFLEX® CLASSIC

ISOTUBE®

INSUL-TUBE®

INSUL-TUBE® COIL

INSUL® ROLL i ROLL XT

AEROFLEX® HT

CLIMAFLEX®

NOMAWOOL®  
CLIMAFLEX® STABIL

**CENNIK NMC 2019**

**nmc**

TECHNICAL  
INSULATION



# NMC

NMC są to przedsiębiorstwa powstałe w roku 1950 w Belgii, a dziś posiadające 9 zakładów produkcyjnych usytuowanych w Europie. Jesteśmy jedną z największych europejskich firm specjalizujących się w produkcji izolacji polietylenowych i kauczukowych. Posiadamy swoje przedstawicielstwa w większości krajów europejskich i na wszystkich kontynentach. W 2008 roku kosztem 67 mln PLN został wybudowany najnowocześniejszy w tej części Europy zakład produkcyjny, w którym to zostały uruchomione linie do produkcji izolacji polietylenowych (typu Climaflex®) oraz linie do produkcji izolacji na bazie kauczuku syntetycznego (typu Insul-Tube®). Zakład ten zaopatruje wszystkie przedstawicielstwa NMC w Europie. Nasze wyroby cechuje przede wszystkim, jakość i dbałość o środowisko co zostało potwierdzone wieloma certyfikatami.



## SPIS TREŚCI

CLIMAFLEX®	5
CLIMAFLEX® XT	6
CLIMAFLEX® CLASSIC	7
CLIMAFLEX® ROLL	9
CLIMAFLEX® LS	9
CLIMAFLEX® STABIL	10
CLIMASOL	11
INSUL-TUBE®	12
INSUL-TUBE® COIL	15
INSUL® ROLL i INSUL® ROLL XT	16
INSUL® SHEET	17
INSUL-TUBE® cover silver	17
INSUL® ROLL i ROLL XT cover silver	19
INSUL® ROLL i ROLL XT Alu	20
INSUL-TUBE® obejmmy termoizolacyjne	20
AEROFLEX® (HT)	22
AEROFLEX® (HT) COIL	23
SOLAR TUBE Eco	23
ISOTUBE® 040	24
ISOTUBE® 720	26
ISOTUBE® kolana 040, 720	27
NOMAWOOL® ALU	29
NOMAWOOL® PVC	32
CLIMAFLEX® STABIL - WHITE	33
Akcesoria	34
Tabela doboru grubości	35
Tolerancje długości i grubości izolacji	36

Dane zawarte w niniejszym katalogu mają charakter wyłącznie informacyjny. Producent zastrzega sobie prawo do wprowadzania zmian w asortymencie objętym niniejszym katalogiem w okresie jego obowiązywania. Każde zamówienie dokonywane na produkty opisywane w katalogu wymaga uprzedniego potwierdzenia ich dostępności u producenta.



Opis produktu / Informacje techniczne **CE**

Klasa reakcji na ogień	Grubość	Ø	
	5 mm	12 - 35 mm	B <sub>L</sub> - s1, d0
	9 mm	15 - 114 mm	B <sub>L</sub> - s1, d0
	13 mm	15 - 114 mm	B <sub>L</sub> - s1, d0
	20 mm	15 - 60 mm	C <sub>L</sub> - s1, d0
		76 - 114 mm	E
25 mm	15 - 48 mm	C <sub>L</sub> - s1, d0	
	54 - 114 mm	E	
Współczynnik przewodnictwa cieplnego λ	0,036 W/mK, w temp. średniej 0°C 0,040 W/mK, w temp. średniej 40°C 0,043 W/mK, w temp. średniej 60°C 0,045 W/mK, w temp. średniej 70°C zgodnie z EN ISO 8497		
Ciężar objętościowy	~30kg/m <sup>3</sup>		
Zakres dopuszczalnych temperatur	0°C do 100°C zgodnie z EN 14707		
Zalecana temp. montażu (także w wersji XT)	powyżej 5°C		



CLIMAFLEX® to izolacja z pianki PE produkowana metodą ekstruzji i stosowana w szeroko pojętej technice sanitarnej i grzewczej. CLIMAFLEX® gwarantuje Państwu skuteczne i trwałe właściwości izolacyjne oraz łatwy i szybki montaż. Szeroka paleta dostępnych średnic i grubości otulin CLIMAFLEX® rzutuje na bardzo rozległy obszar ich zastosowania.

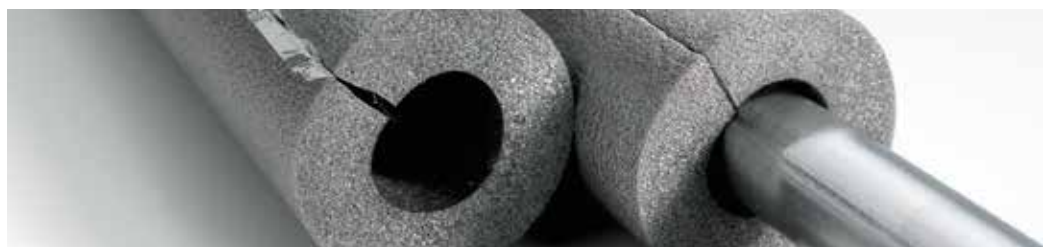
Nr artykułu	Opis artykułu	Jedn.	Ilość m/karton	PLN/m
<b>Grubość 5mm</b>				
IPTCCB050150B	015-05/2m B Climaflex	m	240	3,24
IPTCCB050180B	018-05/2m B Climaflex	m	200	3,52
IPTCCB050220B	022-05/2m B Climaflex	m	160	4,26
IPTCCB050280B	028-05/2m B Climaflex	m	120	6,11
IPTCCB050350B	035-05/2m B Climaflex	m	80	8,89
<b>Grubość 9mm</b>				
IPTCCB090152B	015-09/2m B Climaflex	m	380	3,80
IPTCCB090181B	018-09/2m B Climaflex	m	330	4,26
IPTCCB090222B	022-09/2m B Climaflex	m	250	5,00
IPTCCB090280B	028-09/2m B Climaflex	m	190	6,93
IPTCCB090350B	035-09/2m B Climaflex	m	150	7,68
IPTCCB090420B	042-09/2m B Climaflex	m	110	10,09
IPTCCB090480B	048-09/2m B Climaflex	m	90	11,66
IPTCCB090540B	054-09/2m B Climaflex	m	70	12,59
IPTCCB090600B	060-09/2m B Climaflex	m	66	14,72
IPTCCB090760B	076-09/2m B Climaflex	m	48	18,42
IPTCCB090890B	089-09/2m B Climaflex	m	40	25,09
<b>Grubość 13mm</b>				
IPTCCB130153B	015-13/2m B Climaflex	m	256	5,55
IPTCCB130181B	018-13/2m B Climaflex	m	220	6,85
IPTCCB130220B	022-13/2m B Climaflex	m	180	7,31
IPTCCB130280B	028-13/2m B Climaflex	m	140	9,44
IPTCCB130351B	035-13/2m B Climaflex	m	120	10,55
IPTCCB130420B	042-13/2m B Climaflex	m	90	14,35
IPTCCB130480B	048-13/2m B Climaflex	m	70	18,42
IPTCCB130540B	054-13/2m B Climaflex	m	66	19,72
IPTCCB130600B	060-13/2m B Climaflex	m	48	22,13
IPTCCB130760B	076-13/2m B Climaflex	m	40	28,79
IPTCCB130890B	089-13/2m B Climaflex	m	30	31,20
IPTCCB131020B	102-13/2m B Climaflex	m	24	45,41
IPTCCB131140B	114-13/2m B Climaflex	m	22	51,29

# CLIMAFLEX®

Nr artykułu	Opis artykułu	Jedn.	Ilość m/karton	PLN/m
<b>Grubość 20mm</b>				
IPTCCB200150B	015-20/2m C Climaflex	m	134	20,14
IPTCCB200180B	018-20/2m C Climaflex	m	126	21,89
IPTCCB200220B	022-20/2m C Climaflex	m	108	23,13
IPTCCB200280B	028-20/2m C Climaflex	m	96	25,78
IPTCCB200350B	035-20/2m C Climaflex	m	70	27,68
IPTCCB200420B	042-20/2m C Climaflex	m	60	28,80
IPTCCB200480B	048-20/2m C Climaflex	m	48	29,21
IPTCCB200540B	054-20/2m C Climaflex	m	48	30,37
IPTCCB200600B	060-20/2m C Climaflex	m	40	34,99

Pakowane w kartony o wymiarach 60x40x205 cm

## CLIMAFLEX® XT\*



### CLIMAFLEX® XT

Skrócenie czasu montażu oraz obniżkę kosztów zapewnia w szczególności CLIMAFLEX® XT w wykonaniu samoprzylepnym. Szczególną cechą izolacji typu CLIMAFLEX® XT jest ich wyjątkowo wysoki współczynnik odporności na dyfuzję pary wodnej oraz wysoka odporność termiczna.

Klasa reakcji na ogień	Grubość	Ø	
	9 mm	15 - 114 mm	BL- s1, d0
	13 mm	15 - 114 mm	BL- s1, d0
Współczynnik przewodnictwa cieplnego	0,036 W/mK, w temp. średniej 0°C 0,040 W/mK, w temp. średniej 40°C 0,043 W/mK, w temp. średniej 60°C 0,045 W/mK, w temp. średniej 70°C zgodnie z EN ISO 8497		
Ciężar objętościowy	~30kg/m³		
Zakres dopuszczalnych temperatur	0°C do 100°C zgodnie z EN 14707		
Zalecana temp. montażu (także w wersji XT)	powyżej 5°C		

Nr artykułu	Opis artykułu	Jedn.	Ilość m/karton	PLN/m
<b>Grubość 9mm</b>				
IPTDCB090120	012-09/2m XT Climaflex	m	400	3,27
IPTDCB090150	015-09/2m XT Climaflex	m	300	3,34
IPTDCB090180	018-09/2m XT Climaflex	m	300	3,41
IPTDCB090220	022-09/2m XT Climaflex	m	250	4,02
IPTDCB090280	028-09/2m XT Climaflex	m	190	4,11
IPTDCB090350	035-09/2m XT Climaflex	m	150	4,96
IPTDCB090420	042-09/2m XT Climaflex	m	110	6,26
IPTDCB090480	048-09/2m XT Climaflex	m	90	6,89
IPTDCB090540	054-09/2m XT Climaflex	m	66	11,66
<b>Grubość 13mm</b>				
IPTDCB130120	012-13/2m XT Climaflex	m	240	3,43
IPTDCB130150	015-13/2m XT Climaflex	m	200	3,96
IPTDCB130180	018-13/2m XT Climaflex	m	190	4,06
IPTDCB130220	022-13/2m XT Climaflex	m	160	4,19
IPTDCB130280	028-13/2m XT Climaflex	m	130	4,29
IPTDCB130350	035-13/2m XT Climaflex	m	102	6,47
IPTDCB130420	042-13/2m XT Climaflex	m	84	7,73
IPTDCB130480	048-13/2m XT Climaflex	m	70	8,81
IPTDCB130600	060-13/2m XT Climaflex	m	48	14,49
IPTDCB130760	076-13/2m XT Climaflex	m	40	19,56
IPTDCB130890	089-13/2m XT Climaflex	m	30	27,78
IPTDCB131020	102-13/2m XT Climaflex	m	24	42,65

Pakowane w kartony o wymiarach 60x40x205 cm

\* Towar wyłącznie na zamówienie

## CLIMAFLEX® CLASSIC

Opis produktu / Informacje techniczne 

Klasa reakcji na ogień	D <sub>L</sub> - s1, d0
Współczynnik przewodnictwa cieplnego	0,036 W/mK, w temperaturze 0°C 0,040 W/mK, w temperaturze 40°C 0,045 W/mK, w temperaturze 70°C zgodnie z EN ISO 8497
Ciężar objętościowy	~30kg/m <sup>3</sup>
Zakres dopuszczalnych temperatur	0°C do 100°C, zgodnie z EN 14707
Zalecana temp. montażu	powyżej 5°C

**CLIMAFLEX® CLASSIC**

CLIMAFLEX® CLASSIC to izolacja z pianki PE produkowana metodą ekstruzji i stosowana w szeroko pojętej technice sanitarnej i grzewczej. CLIMAFLEX® CLASSIC gwarantuje Państwu skuteczne i trwałe właściwości izolacyjne oraz łatwy i szybki montaż. Szeroka paleta dostępnych średnic i grubości otulin CLIMAFLEX® rzutuje na bardzo rozległy obszar ich zastosowania.

Nr artykułu	Opis artykułu	Jedn.	Ilość m/karton	PLN/m
<b>Grubość 6mm</b>				
IPCCD060150	015-06/2m Climaflex Classic	m	440	2,01
IPCCD060180	018-06/2m Climaflex Classic	m	400	2,33
IPCCD060220	022-06/2m Climaflex Classic	m	320	2,68
IPCCD060280	028-06/2m Climaflex Classic	m	250	3,26
IPCCD060350	035-06/2m Climaflex Classic	m	180	3,86
<b>Grubość 9mm</b>				
IPCCD090152	015-09/2m Climaflex Classic	m	380	2,83
IPCCD090181	018-09/2m Climaflex Classic	m	330	2,92
IPCCD090200	020-09/2m Climaflex Classic	m	260	3,11
IPCCD090222	022-09/2m Climaflex Classic	m	250	3,26
IPCCD090250	025-09/2m Climaflex Classic	m	200	3,46
IPCCD090283	028-09/2m Climaflex Classic	m	190	3,62
IPCCD090320	032-09/2m Climaflex Classic	m	160	4,02
IPCCD090351	035-09/2m Climaflex Classic	m	150	4,43
IPCCD090420	042-09/2m Climaflex Classic	m	110	5,29
IPCCD090480	048-09/2m Climaflex Classic	m	90	6,30
IPCCD090540	054-09/2m Climaflex Classic	m	70	7,11
IPCCD090600	060-09/2m Climaflex Classic	m	66	7,96
IPCCD090630	063-09/2m Climaflex Classic	m	66	8,21
IPCCD090760	076-09/2m Climaflex Classic	m	48	10,43
IPCCD090890	089-09/2m Climaflex Classic	m	40	15,87
<b>Grubość 13mm</b>				
IPCCD130121	012-13/2m Climaflex Classic	m	300	4,06
IPCCD130153	015-13/2m Climaflex Classic	m	256	4,81
IPCCD130181	018-13/2m Climaflex Classic	m	220	5,10
IPCCD130220	022-13/2m Climaflex Classic	m	180	5,69
IPCCD130280	028-13/2m Climaflex Classic	m	140	6,58
IPCCD130351	035-13/2m Climaflex Classic	m	120	8,06
IPCCD130420	042-13/2m Climaflex Classic	m	90	9,23

# CLIMAFLEX® CLASSIC

Nr artykułu	Opis artykułu	Jedn.	Ilość m/karton	PLN/m
<b>Grubość 13mm</b>				
IPTCCD130480	048-13/2m Climaflex Classic	m	70	11,57
IPTCCD130540	054-13/2m Climaflex Classic	m	66	12,50
IPTCCD130600	060-13/2m Climaflex Classic	m	48	13,17
IPTCCD130630	063-13/2m Climaflex Classic	m	48	14,68
IPTCCD130760	076-13/2m Climaflex Classic	m	40	17,27
IPTCCD130890	089-13/2m Climaflex Classic	m	30	20,80
IPTCCD131020	102-13/2m Climaflex Classic	m	24	23,75
IPTCCD131080	108-13/2m Climaflex Classic	m	22	25,29
IPTCCD131140	114-13/2m Climaflex Classic	m	22	28,06
IPTCCD131250	125-13/2m Climaflex Classic	m	16	34,10
<b>Grubość 20mm</b>				
IPTCCD200120	012-20/2m Climaflex Classic	m	140	8,11
IPTCCD200150	015-20/2m Climaflex Classic	m	134	8,91
IPTCCD200180	018-20/2m Climaflex Classic	m	126	9,82
IPTCCD200220	022-20/2m Climaflex Classic	m	108	10,76
IPTCCD200280	028-20/2m Climaflex Classic	m	96	12,16
IPTCCD200350	035-20/2m Climaflex Classic	m	70	14,26
IPTCCD200420	042-20/2m Climaflex Classic	m	60	16,44
IPTCCD200480	048-20/2m Climaflex Classic	m	48	19,65
IPTCCD200540	054-20/2m Climaflex Classic	m	48	21,16
IPTCCD200600	060-20/2m Climaflex Classic	m	40	24,25
IPTCCD200630	063-20/2m Climaflex Classic	m	40	27,56
IPTCCD200760	076-20/2m Climaflex Classic	m	26	30,69
IPTCCD200890	089-20/2m Climaflex Classic	m	24	51,25
IPTCCD201020	102-20/2m Climaflex Classic	m	20	60,72
IPTCCD201080	108-20/2m Climaflex Classic	m	16	61,73
IPTCCD201140	114-20/2m Climaflex Classic	m	14	62,98
IPTCCD201250	125-20/2m Climaflex Classic	m	12	71,49
<b>Grubość 25mm</b>				
IPTCCD250150	015-25/2m Climaflex Classic	m	90	13,34
IPTCCD250180	018-25/2m Climaflex Classic	m	90	13,60
IPTCCD250220	022-25/2m Climaflex Classic	m	70	14,88
IPTCCD250280	028-25/2m Climaflex Classic	m	66	17,44
IPTCCD250350	035-25/2m Climaflex Classic	m	56	19,55
IPTCCD250420	042-25/2m Climaflex Classic	m	48	21,73
IPTCCD250480	048-25/2m Climaflex Classic	m	40	26,37
IPTCCD250600	060-25/2m Climaflex Classic	m	30	33,12
IPTCCD250760	076-25/2m Climaflex Classic	m	24	60,35
IPTCCD250890	089-25/2m Climaflex Classic	m	16	76,77
IPTCCD251140	114-25/2m Climaflex Classic	m	12	96,58
<b>Grubość 30mm</b>				
IPTCCD300220	022-30/2m Climaflex Classic	m	60	19,64
IPTCCD300280	028-30/2m Climaflex Classic	m	54	20,88
IPTCCD300350	035-30/2m Climaflex Classic	m	48	25,33
IPTCCD300420	042-30/2m Climaflex Classic	m	40	28,14
IPTCCD300480	048-30/2m Climaflex Classic	m	32	34,25
IPTCCD300540	054-30/2m Climaflex Classic	m	28	42,70
IPTCCD300600	060-30/2m Climaflex Classic	m	24	48,21
IPTCCD300630	063-30/2m Climaflex Classic	m	24	56,50
IPTCCD300760	076-30/2m Climaflex Classic	m	22	63,90
IPTCCD300891	089-30/2m Climaflex Classic	m	18	79,40
IPTCCD301140	114-30/2m Climaflex Classic	m	12	103,69

Pakowane w kartony o wymiarach 60x40x205 cm



## CLIMAFLEX® ROLL

Opis produktu / Informacje techniczne 

Klasa reakcji na ogień	E
Współczynnik przewodnictwa cieplnego	0,039 W/mK, w temperaturze 0°C 0,045 W/mK, w temperaturze 40°C 0,051 W/mK, w temperaturze 90°C zgodnie z EN ISO 8497
Ciężar objętościowy	~30kg/m <sup>3</sup>
Zakres dopuszczalnych temperatur	0°C do 100°C, zgodnie z EN 14707
Zalecana temp. montażu	powyżej 5°C

CLIMAFLEX® ROLL to materiał izolacyjny w postaci rolek z zamkniętokomórkowej i sieciowanej pianki PE. Izolacja ta ma zastosowanie przede wszystkim do izolowania kanałów wentylacyjnych, zbiorników oraz rur o dużych przekrojach.

Nr artykułu	Opis artykułu	Jedn.	Ilość m/karton	PLN/m
IXSCB1010000	10/1mx30m Climaflex Role	m <sup>2</sup>	30	60,17
IXSCB1510001	15/1mx25m Climaflex Role	m <sup>2</sup>	25	93,87
IXSCB2010001	20/1mx25m Climaflex Role	m <sup>2</sup>	25	125,16

Pakowane w worek foliowy 85x100 cm

## CLIMAFLEX® LS

Opis produktu / Informacje techniczne 

Klasa reakcji na ogień	E
Ciężar objętościowy	~30kg/m <sup>3</sup>
Zakres dopuszczalnych temperatur	0°C do 100°C, zgodnie z EN 14707
Izolacyjność dźwięku	do 17 dB (A)
Zalecana temp. montażu (także wersja CLIMAFLEX® XT)	powyżej 5°C

CLIMAFLEX® LS stosujemy do izolacji rur odpływowych lub ściekowych w budynkach celem zabezpieczenia ich przed roszeniem oraz ograniczeniem przenoszeniem hałasu. Izolacja ta cechuje się długowiecznością dobrymi właściwościami technicznymi.

Nr artykułu	Opis artykułu	Jedn.	Ilość m/karton	PLN/m
IPTCCD050500	050-05/20m Climaflex LS (60-63mm)	m	140	5,43
IPTCCB050700	070-05/20m Climaflex LS (85-88mm)	m	100	6,39
IPTCCD051000	100-05/20m Climaflex LS (120-124mm)	m	80	8,54
IPTCCB051250	125-05/20m Climaflex LS (135-139mm)	m	60	11,63

\*Climaflex® LS - izolacja stosowana do instalacji wodno-kanalizacyjnych, pełniąc funkcję dźwiękochłonną oraz przeciwroszeniową.

\*Climaflex® LS oferowany jest w rolach o długości 20m; izolacja ta charakteryzuje się szarym kolorem.

# CLIMAFLEX® STABIL red odcinki 2m



## Opis produktu / Informacje techniczne

Klasa reakcji na ogień	E zgodnie z PN-EN 13501-1
Współczynnik przewodnictwa ciepłego	0,036 W/mK, w temperaturze 0°C 0,040 W/mK, w temperaturze 40°C 0,045 W/mK, w temperaturze 70°C zgodnie z EN ISO 8497
Ciężar objętościowy	~30kg/m <sup>3</sup>
Zakres dopuszczalnych temperatur	0°C do 100°C, zgodnie z EN 14707
Zalecana temp. montażu	powyżej 5°C

CLIMAFLEX® STABIL to "ekstrudowana" izolacja z pianki PE z "koekstrudowaną" zewnętrzną folią PR koloru czerwonego oraz niebieskiego chroniącą przed wpływem wilgoci oraz materiałów budowlanych takich jak gips, wapno, cement. CLIMAFLEX® STABIL stosowany jest do izolowania ciepłych i zimnych rurociągów w technice sanitarnej i grzewczej w brzdach i przegrodach. Cechuje się on wzmoczoną odpornością mechaniczną (dzięki folii ochronnej) oraz zabezpiecza rury przed zjawiskiem roszczenia, a tym samym przed ewentualną korozją. Dodatkowo redukuje on natężenie hałasu przenieszonego przez instalacje.

Nr artykułu	Opis artykułu	Jedn.	Ilość m/karton	PLN/m
<b>Grubość 6mm</b>				
IPCCCB060150	015-06/2m Climaflex Stabil	m	200	2,22
IPCCCB060180	018-06/2m Climaflex Stabil	m	190	2,57
IPCCCB060220	022-06/2m Climaflex Stabil	m	140	2,98
IPCCCB060280	028-06/2m Climaflex Stabil	m	120	3,58
IPCCCB060350	035-06/2m Climaflex Stabil	m	80	4,22
<b>Grubość 9mm</b>				
IPCCCB090150	015-09/2m Climaflex Stabil	m	120	3,09
IPCCCB090180	018-09/2m Climaflex Stabil	m	120	3,23
IPCCCB090220	022-09/2m Climaflex Stabil	m	100	3,80
IPCCCB090280	028-09/2m Climaflex Stabil	m	90	3,94
IPCCCB090350	035-09/2m Climaflex Stabil	m	60	4,92
IPCCCB090420	042-09/2m Climaflex Stabil	m	48	7,31
<b>Grubość 13mm</b>				
IPCCCB130150	015-13/2m Climaflex Stabil	m	100	5,20
IPCCCB130180	018-13/2m Climaflex Stabil	m	96	5,55
IPCCCB130220	022-13/2m Climaflex Stabil	m	80	6,19
IPCCCB130280	028-13/2m Climaflex Stabil	m	64	7,17
IPCCCB130350	035-13/2m Climaflex Stabil	m	48	8,79
IPCCCB130420	042-13/2m Climaflex Stabil	m	40	14,97
<b>Grubość 25mm</b>				
IPCCCB250150	015-25/2m Climaflex Stabil	m	40	18,50
IPCCCB250180	018-25/2m Climaflex Stabil	m	38	19,64
IPCCCB250220	022-25/2m Climaflex Stabil	m	36	21,18
IPCCCB250280	028-25/2m Climaflex Stabil	m	30	26,62
IPCCCB250350	035-25/2m Climaflex Stabil	m	26	32,82
IPCCCB250420	042-25/2m Climaflex Stabil	m	24	36,06

## CLIMAFLEX® STABIL blue odcinki 2m CE



Nr artykułu	Opis artykułu	Jedn.	Ilość m/karton	PLN/m
<b>Grubość 6mm</b>				
IPCCCB060152	015-06/2m Climaflex Stabil	m	200	2,22
IPCCCB060184	018-06/2m Climaflex Stabil	m	190	2,60
IPCCCB060225	022-06/2m Climaflex Stabil	m	140	3,01
IPCCCB060282	028-06/2m Climaflex Stabil	m	120	3,62
IPCCCB060352	035-06/2m Climaflex Stabil	m	80	4,26
<b>Grubość 9mm</b>				
IPCCCB090153	015-09/2m Climaflex Stabil	m	120	3,12
IPCCCB090186	018-09/2m Climaflex Stabil	m	120	3,27
IPCCCB090224	022-09/2m Climaflex Stabil	m	100	3,84
IPCCCB090284	028-09/2m Climaflex Stabil	m	90	3,97
IPCCCB090351	035-09/2m Climaflex Stabil	m	60	4,97

## CLIMAFLEX® STABIL red i CLIMAFLEX® STABIL blue rolki 10m

CLIMAFLEX® STABIL red rolki 10m				
Nr artykułu	Opis artykułu	Jedn.	Ilość m/karton	PLN/m
<b>Grubość 4mm</b>				
IPCCCB040150	012/015-04/10m Climaflex Stabil	m	200	2,22
IPCCCB040180	018-04/10m Climaflex Stabil	m	180	2,57
IPCCCB040220	022-04/10m Climaflex Stabil	m	160	2,98
IPCCCB040280	028-04/10m Climaflex Stabil	m	140	3,58
IPCCCB040350	035-04/10m Climaflex Stabil	m	110	4,22
<b>Grubość 6mm</b>				
IPCCCB060151	012/015-06/10m Climaflex Stabil	m	300	2,22
IPCCCB060181	018-06/10m Climaflex Stabil	m	270	2,57
IPCCCB060221	022-06/10m Climaflex Stabil	m	250	2,98
IPCCCB060281	028-06/10m Climaflex Stabil	m	220	3,58
IPCCCB060351	035-06/10m Climaflex Stabil	m	180	4,22

CLIMAFLEX® STABIL blue rolki 10m				
Nr artykułu	Opis artykułu	Jedn.	Ilość m/karton	PLN/m
<b>Grubość 6mm</b>				
IPCCCB060153	Climaflex Stabil Blue 15/6	m	300	2,22
IPCCCB060185	Climaflex Stabil Blue 18/6	m	270	2,57
IPCCCB060226	Climaflex Stabil Blue 22/6	m	250	2,98
IPCCCB060283	Climaflex Stabil Blue 28/6	m	220	3,58
IPCCCB060353	Climaflex Stabil Blue 35/6	m	180	4,22

## CLIMASOL - taśma brzegowa - dyletacja z folią



Nr artykułu	Opis artykułu	Jedn.	Ilość m/karton	PLN/m
CPSJI0813	RDS FSR 8 x 150 mm x 25 m	m	100	3,06
CPSJI0814	RDS FSRS 8x150 mm x 25 m samoprzylepna	m	100	3,44

Pakowane w worki foliowe o wymiarach 81x60x60 cm



## Opis produktu / Informacje techniczne

Klasa reakcji na ogień	B <sub>1</sub> - s3, d0	NRO - nie rozprzestrzeniający ognia
Współczynnik przewodnictwa cieplnego $\lambda$	(6-25mm) 0,031 W/mK w temp. średniej -30°C 0,034 W/mK w temp. średniej 0°C 0,038 W/mK w temp. średniej 40°C 0,044 W/mK w temp. średniej 70°C	(powyżej 25mm) 0,032 W/mK w temperaturze -30° C 0,035 W/mK w temperaturze 0° C 0,040 W/mK w temperaturze 40° C 0,046 W/mK w temperaturze 70° C zgodnie z EN ISO 8497
Współczynnik przenikania pary wodnej $\mu$	≥ 7000	
Pochłanianie dźwięku	33 dB	
Temperatura stosowania	-30° C do 100° C	
Zalecana temp. montażu	Powyżej 5° C	

INSUL-TUBE® jest otuliną wykonaną na bazie najwyższej jakości kauczuku syntetycznego z zastosowaniem nowoczesnej technologii NMC. Ze względu na swoją strukturę (zamknięto-komórkową), jak i doskonałą odporność na przenikanie pary wodnej, produkt ten przeznaczony jest do izolowania wszędzie tam, gdzie należy zapobiec zjawisku kondensacji pary wodnej, czyli w szeroko rozumianej technice klimatyzacyjnej i wentylacyjnej.

Cechy:

- łatwe w montażu
- odcinki 2m
- zakres grubości od 6 do 60mm

Nr artykułu	Rozmiar	Nazwa	Zawartość	PLN/m
<b>Grubość 6mm</b>				
IVTAIS060061	06 x 006	insul - tube	600	2,27
IVTAIS060081	06 x 008	insul - tube	500	2,44
IVTAIS060101	06 x 010	insul - tube	430	2,51
IVTAIS060121	06 x 012	insul - tube	350	2,53
IVTAIS060151	06 x 015	insul - tube	300	2,86
IVTAIS060181	06 x 018	insul - tube	280	3,07
IVTAIS060221	06 x 022	insul - tube	216	3,23
IVTAIS060251	06 x 025	insul - tube	180	3,53
IVTAIS060281	06 x 028	insul - tube	150	3,86
IVTAIS060351	06 x 035	insul - tube	120	4,40
<b>Grubość 9mm</b>				
IVTAIS090061	09 x 006	insul - tube	360	2,71
IVTAIS090081	09 x 008	insul - tube	340	2,86
IVTAIS090101	09 x 010	insul - tube	320	2,96
IVTAIS090121	09 x 012	insul - tube	280	3,11
IVTAIS090151	09 x 015	insul - tube	240	3,23
IVTAIS090181	09 x 018	insul - tube	190	3,47
IVTAIS090201	09 x 020	insul - tube	160	3,81
IVTAIS090221	09 x 022	insul - tube	156	3,90
IVTAIS090251	09 x 025	insul - tube	130	4,07
IVTAIS090281	09 x 028	insul - tube	124	4,32
IVTAIS090351	09 x 035	insul - tube	92	4,90
IVTAIS090421	09 x 042	insul - tube	70	5,56
IVTAIS090481	09 x 048	insul - tube	60	6,42
IVTAIS090541	09 x 054	insul - tube	60	7,70
IVTAIS090601	09 x 060	insul - tube	60	9,47
IVTAIS090641	09 x 064	insul - tube	54	10,48
IVTAIS090671	09 x 067	insul - tube	54	11,29
IVTAIS090701	09 x 070	insul - tube	54	12,35
IVTAIS090761	09 x 076	insul - tube	54	12,68

## INSUL-TUBE®

Nr artykułu	Rozmiar	Nazwa	Zawartość	PLN/m
IVTAIS090801	09 x 080	insul - tube	40	13,58
IVTAIS090891	09 x 089	insul - tube	36	15,27
IVTAIS091021	09 x 102	insul - tube	28	21,56
IVTAIS091081	09 x 108	insul - tube	28	23,30
IVTAIS091141	09 x 114	insul - tube	28	25,08
IVTAIS091251	09 x 125	insul - tube	20	37,51
IVTAIS091331	09 x 133	insul - tube	16	46,51
IVTAIS091401	09 x 140	insul - tube	16	50,31
IVTAIS091601	09 x 160	insul - tube	14	64,60

**Grubość 13mm**

IVTAIS130061	13 x 006	insul - tube	240	3,62
IVTAIS130101	13 x 010	insul - tube	190	4,20
IVTAIS130121	13 x 012	insul - tube	172	4,40
IVTAIS130151	13 x 015	insul - tube	154	4,90
IVTAIS130181	13 x 018	insul - tube	130	5,22
IVTAIS130201	13 x 020	insul - tube	120	5,61
IVTAIS130221	13 x 022	insul - tube	110	5,79
IVTAIS130251	13 x 025	insul - tube	92	5,98
IVTAIS130281	13 x 028	insul - tube	86	6,09
IVTAIS130321	13 x 032	insul - tube	76	7,13
IVTAIS130351	13 x 035	insul - tube	76	7,85
IVTAIS130421	13 x 042	insul - tube	56	8,57
IVTAIS130481	13 x 048	insul - tube	48	10,09
IVTAIS130541	13 x 054	insul - tube	46	12,40
IVTAIS130571	13 x 057	insul - tube	44	13,32
IVTAIS130601	13 x 060	insul - tube	40	13,62
IVTAIS130641	13 x 064	insul - tube	40	14,13
IVTAIS130671	13 x 067	insul - tube	40	15,49
IVTAIS130701	13 x 070	insul - tube	40	16,84
IVTAIS130761	13 x 076	insul - tube	34	17,08
IVTAIS130801	13 x 080	insul - tube	30	18,96
IVTAIS130891	13 x 089	insul - tube	30	20,37
IVTAIS131021	13 x 102	insul - tube	30	27,29
IVTAIS131081	13 x 108	insul - tube	28	28,62
IVTAIS131141	13 x 114	insul - tube	28	31,94
IVTAIS131251	13 x 125	insul - tube	20	39,67
IVTAIS131331	13 x 133	insul - tube	18	41,26
IVTAIS131401	13 x 140	insul - tube	18	43,29
IVTAIS131601	13 x 160	insul - tube	16	49,68

**Grubość 19mm**

IVTAIS190101	19 x 010	insul - tube	106	7,25
IVTAIS190121	19 x 012	insul - tube	100	7,55
IVTAIS190151	19 x 015	insul - tube	86	9,06
IVTAIS190181	19 x 018	insul - tube	78	9,41
IVTAIS190201	19 x 020	insul - tube	76	10,10
IVTAIS190221	19 x 022	insul - tube	74	10,51
IVTAIS190251	19 x 025	insul - tube	60	11,35
IVTAIS190281	19 x 028	insul - tube	58	12,61
IVTAIS190321	19 x 032	insul - tube	54	14,03
IVTAIS190351	19 x 035	insul - tube	48	14,79
IVTAIS190421	19 x 042	insul - tube	40	16,75
IVTAIS190481	19 x 048	insul - tube	30	20,05
IVTAIS190541	19 x 054	insul - tube	30	22,97
IVTAIS190571	19 x 057	insul - tube	28	24,57
IVTAIS190601	19 x 060	insul - tube	28	25,94
IVTAIS190641	19 x 064	insul - tube	28	27,50
IVTAIS190671	19 x 067	insul - tube	28	29,09
IVTAIS190701	19 x 070	insul - tube	28	30,77
IVTAIS190761	19 x 076	insul - tube	28	31,84
IVTAIS190801	19 x 080	insul - tube	26	34,12
IVTAIS190891	19 x 089	insul - tube	22	35,28
IVTAIS191021	19 x 102	insul - tube	20	46,18
IVTAIS191081	19 x 108	insul - tube	20	48,30
IVTAIS191141	19 x 114	insul - tube	18	50,98
IVTAIS191251	19 x 125	insul - tube	18	57,26



# INSUL-TUBE®

Nr artykułu	Rozmiar	Nazwa	Zawartość	PLN/m
IVTAIS191331	19 x 133	insul - tube	12	58,99
IVTAIS191401	19 x 140	insul - tube	10	65,33
IVTAIS191601	19 x 160	insul - tube	8	72,35

## Grubość 25mm

IVTAIS250151	25 x 015	insul - tube	60	12,19
IVTAIS250181	25 x 018	insul - tube	50	13,44
IVTAIS250221	25 x 022	insul - tube	42	14,64
IVTAIS250281	25 x 028	insul - tube	40	17,18
IVTAIS250351	25 x 035	insul - tube	32	19,13
IVTAIS250421	25 x 042	insul - tube	24	23,67
IVTAIS250481	25 x 048	insul - tube	24	27,65
IVTAIS250541	25 x 054	insul - tube	22	31,33
IVTAIS250601	25 x 060	insul - tube	22	34,02
IVTAIS250641	25 x 064	insul - tube	18	36,32
IVTAIS250671	25 x 067	insul - tube	18	39,20
IVTAIS250761	25 x 076	insul - tube	18	40,17
IVTAIS250891	25 x 089	insul - tube	14	44,55
IVTAIS251081	25 x 108	insul - tube	10	59,80
IVTAIS251141	25 x 114	insul - tube	10	64,94
IVTAIS251401	25 x 140	insul - tube	6	74,75

## Grubość 32mm

IVTAIS320151	32 x 015	insul - tube	32	16,28
IVTAIS320181	32 x 018	insul - tube	32	18,92
IVTAIS320221	32 x 022	insul - tube	32	20,11
IVTAIS320281	32 x 028	insul - tube	24	22,42
IVTAIS320351	32 x 035	insul - tube	24	25,23
IVTAIS320421	32 x 042	insul - tube	18	32,29
IVTAIS320481	32 x 048	insul - tube	18	34,89
IVTAIS320541	32 x 054	insul - tube	18	40,46
IVTAIS320601	32 x 060	insul - tube	16	43,65
IVTAIS320641	32 x 064	insul - tube	16	44,50
IVTAIS320671	32 x 067	insul - tube	14	47,51
IVTAIS320701	32 x 070	insul - tube	14	48,81
IVTAIS320761	32 x 076	insul - tube	12	51,92
IVTAIS320801	32 x 080	insul - tube	12	56,29
IVTAIS320891	32 x 089	insul - tube	10	57,50
IVTAIS321021	32 x 102	insul - tube	10	74,66
IVTAIS321081	32 x 108	insul - tube	8	79,45
IVTAIS321141	32 x 114	insul - tube	8	84,12
IVTAIS321251	32 x 125	insul - tube	6	99,74
IVTAIS321331	32 x 133	insul - tube	6	102,33
IVTAIS321401	32 x 140	insul - tube	6	105,39
IVTAIS321601	32 x 160	insul - tube	4	119,62

## Grubość 40mm

IVTAIS400181	40 x 18	insul - tube	22	85,71
IVTAIS400221	40 x 22	insul - tube	22	89,87
IVTAIS400281	40 x 28	insul - tube	16	95,52
IVTAIS400421	40 x 42	insul - tube	16	102,23
IVTAIS400481	40 x 48	insul - tube	12	107,74
IVTAIS400541	40 x 54	insul - tube	10	112,23
IVTAIS400601	40 x 60	insul - tube	10	130,65
IVTAIS400761	40 x 76	insul - tube	10	165,10
IVTAIS400891	40 x 89	insul - tube	10	174,76
IVTAIS401141	40 x 114	insul - tube	6	179,75

## Grubość 50,55,60mm

IVTAIS500601	50 x 60	insul - tube	8	237,38
IVTAIS500761	50 x 76	insul - tube	6	275,13
IVTAIS500891	50 x 89	insul - tube	6	352,03
IVTAIS550891	55 x 89	insul - tube	6	367,99
IVTAIS601140B	60 x 114	insul - tube	2	584,27

Pakowane w kartony o wymiarach 33x40x210 cm.

## INSUL-TUBE® COIL

Opis produktu / Informacje techniczne 

Otulina INSUL-TUBE® COIL na bazie kauczuku syntetycznego posiada te same właściwości, co INSUL-TUBE®. Cechą wyróżniającą jest to, że produkt ten produkowany jest w zwojach o różnej długości i konfekcjonowany w ergonomicznych pudełkach. Używając tego produktu możemy zaizolować rurę stosując odpowiednią długość izolacji przy minimalnym zużyciu kleju.

Cechy:

- łatwe w transporcie
- praktyczne w użyciu
- minimalne zużycie kleju

Nr artykułu	Rozmiar	Nazwa	Zawartość	PLN/m
<b>Grubość 6mm</b>				
IVTCIS060060	06 x 006	insul coil	50	88,03
IVTCIS060080	06 x 008	insul coil	48	88,03
IVTCIS060100	06 x 010	insul coil	46	88,03
IVTCIS060120	06 x 012	insul coil	40	88,03
IVTCIS060150	06 x 015	insul coil	38	88,03
IVTCIS060180	06 x 018	insul coil	30	88,03
IVTCIS060220	06 x 022	insul coil	23	88,03
IVTCIS060280	06 x 028	insul coil	20	88,03
<b>Grubość 9mm</b>				
IVTCIS090060	09 x 006	insul coil	40	88,03
IVTCIS090080	09 x 008	insul coil	37	88,03
IVTCIS090100	09 x 010	insul coil	34	88,03
IVTCIS090120	09 x 012	insul coil	31	88,03
IVTCIS090150	09 x 015	insul coil	27	88,03
IVTCIS090180	09 x 018	insul coil	23	88,03
IVTCIS090220	09 x 022	insul coil	19	88,03
IVTCIS090280	09 x 028	insul coil	14	88,03
<b>Grubość 13mm</b>				
IVTCIS130060	13 x 006	insul coil	26	88,03
IVTCIS130080	13 x 008	insul coil	26	88,03
IVTCIS130100	13 x 010	insul coil	23	88,03
IVTCIS130120	13 x 012	insul coil	18	88,03
IVTCIS130150	13 x 015	insul coil	17	88,03
IVTCIS130180	13 x 018	insul coil	15	88,03
IVTCIS130220	13 x 022	insul coil	14	88,03
IVTCIS130280	13 x 028	insul coil	10	88,03

Pakowane w kartony o wymiarach 20x51x50 cm.

# INSUL® ROLL i INSUL® ROLL XT



## Opis produktu / Informacje techniczne

Klasa reakcji na ogień	B-s3, d0 zgodnie z PN-EN 13501-1	NRO - nierozprzestrzeniający ognia
Współczynnik przewodnictwa cieplnego $\lambda$	0,034 W/mK w temp. średniej -30° C 0,036 W/mK w temp. średniej 0° C 0,039 W/mK w temp. średniej 40° C 0,041 W/mK w temp. średniej 70° C zgodnie z EN ISO 8497	
Współczynnik przenikania pary wodnej $\mu$	$\geq 7000$ zgodnie z PN-EN 12086	
Temperatura stosowania	-30° C do 95° C	
Zalecana temp. montażu	Powyżej 5° C	

INSUL®-ROLL to zrolowana mata kauczukowa o różnej długości (w zależności od grubości ścianki) do stosowania w technice klimatyzacyjnej i wentylacyjnej, wszędzie tam gdzie mamy do czynienia z nietypowymi kształtami, (np.: kanały wentylacyjne) przedmiotów do izolowania bądź z dużymi średnicami. Doskonale chroni przed zjawiskiem kondensacji pary wodnej. INSUL® ROLL XT jest to ten sam produkt dodatkowo pokryty klejem i wzmocniony siatką, z przeznaczeniem do szybkiego i ekonomicznego montażu.

Cechy:

- łatwe w montażu
- ekonomiczne
- długość od 4 do 20m
- grubość od 6 do 50mm

Nr artykułu	Rozmiar gr/sz/dł	Nazwa	Zawartość m <sup>2</sup> /karton	Cena/metr <sup>2</sup>
IVRRIS0610011	06 x 1 x 20	insul roll	20	24,29
IVRRIS0910011	09 x 1 x 15	insul roll	15	36,92
IVRRIS1310011	13 x 1 x 11	insul roll	11	41,73
IVRRIS1610011	16 x 1 x 9	insul roll	9	54,14
IVRRIS1910011	19 x 1 x 8	insul roll	8	64,68
IVRRIT2510011	25 x 1 x 6	insul roll	6	79,72
IVRRIT3210011	32 x 1 x 4	insul roll	4	100,47
IVRRIT4010000	40 x 1 x 4	insul roll	4	135,14
IVRRIT5010000	50 x 1 x 4	insul roll	4	168,20

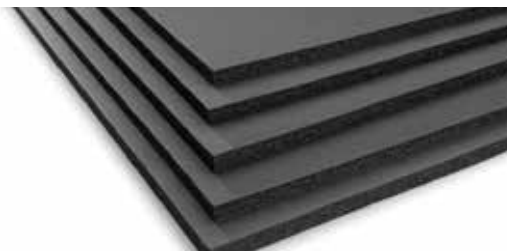
### Samoprzylepna

IVRSIS0610002	06 x 1 x 20	insul roll xt	20	49,11
IVRSIS0910002	09 x 1 x 15	insul roll xt	15	62,33
IVRSIS1310002	13 x 1 x 11	insul roll xt	11	68,37
IVRSIS1610002	16 x 1 x 9	insul roll xt	9	76,51
IVRSIS1910002	19 x 1 x 8	insul roll xt	8	94,70
IVRSIT2510002	25 x 1 x 6	insul roll xt	6	110,75
IVRSIT3210002	32 x 1 x 4	insul roll xt	4	132,68
IVRSIT4010000	40 x 1 x 4	insul roll xt	4	177,89
IVRSIT5010000	50 x 1 x 4	insul roll xt	4	213,36

Pakowane w kartony o wymiarach 46x46x108 cm.



## INSUL® SHEET



### Opis produktu / Informacje techniczne

INSUL® SHEET to 2 metrowej długości maty z elastycznego kauczuku do zastosowań w obszarze klimatyzacyjnej oraz wentylacyjnej, o tych samych właściwościach co INSUL®ROLL.

Cechy:

- łatwe w montażu
- ekonomiczne
- o wymiarach 0,5 x 2m

Nr artykułu	Rozmiar gr/sz/dł	Nazwa	Zawartość m/karton	Cena/metr <sup>2</sup>
IVSRIS0605000	06 x 05 x 2	insul sheet	18	24,03
IVSRIS0905000	10 x 05 x 2	insul sheet	13	36,52
IVSRIS1305000	13 x 05 x 2	insul sheet	9	41,29
IVSRIS1605000	16 x 05 x 2	insul sheet	8	53,53
IVSRIS1905000	19 x 05 x 2	insul sheet	7	63,96
IVSRIT2505000	25 x 05 x 2	insul sheet	5	78,88
IVSRIT3205000	32 x 05 x 2	insul sheet	4	99,38

## INSUL-TUBE® COVER SILVER\*



### Opis produktu / Informacje techniczne

Klasa reakcji na ogień	D <sub>L</sub> - s3, d0	
	13-25 mm	32 mm
Współczynnik przewodzenia ciepłego $\lambda$	0,031 W/mK w temperaturze średniej -30° C 0,034 W/mK w temperaturze średniej 0° C 0,038 W/mK w temperaturze średniej 40° C 0,044 W/mK w temperaturze średniej 70° C	0,032 W/mK w temperaturze średniej -30° C 0,035 W/mK w temperaturze średniej 0° C 0,040 W/mK w temperaturze średniej 40° C 0,046 W/mK w temperaturze średniej 70° C
Współczynnik przenikania pary wodnej $\mu$	≥ 7000	
Zakres dopuszczalnych temperatur	-30° C do 100° C	
Zalecana temperatura montażu	powyżej 5° C	

INSUL-TUBE® COVER SILVER jest otuliną wykonaną na bazie najwyższej jakości kauczuku syntetycznego z zastosowaniem nowoczesnej technologii NMC. Z zewnętrznym płaszczem kompozytowym pokrytym aluminium. Materiał ten posiada doskonałą odporność na promieniowanie UV, uszkodzenia mechaniczne oraz warunki atmosferyczne, co sprawia, że może być stosowany na zewnątrz obiektu i doskonale zastępuje tradycyjne techniki izolowania i pokrywania blachą różnego rodzaju instalacji. Doskonale chroni przed zjawiskiem kondensacji pary wodnej.

Cechy:

- łatwe w montażu otuliny z zakładką samoprzylepną
- odcinki 1m
- zakres grubości od 13 do 32 mm

# INSUL-TUBE® COVER SILVER\*

Nr artykułu	Rozmiar	Nazwa	Zawartość	PLN/m
<b>Grubość 13mm</b>				
IVTSIS130150	13 x 015	insul - tube cover silver	73	43,37
IVTSIS130180	13 x 018	insul - tube cover silver	62	44,07
IVTSIS130220	13 x 022	insul - tube cover silver	58	45,37
IVTSIS130280	13 x 028	insul - tube cover silver	43	48,00
IVTSIS130350	13 x 035	insul - tube cover silver	31	52,61
IVTSIS130420	13 x 042	insul - tube cover silver	27	55,63
IVTSIS130480	13 x 048	insul - tube cover silver	21	60,21
IVTSIS130540	13 x 054	insul - tube cover silver	20	62,01
IVTSIS130600	13 x 060	insul - tube cover silver	18	63,94
IVTSIS130640	13 x 064	insul - tube cover silver	18	69,91
IVTSIS130760	13 x 076	insul - tube cover silver	12	77,39
IVTSIS130890	13 x 089	insul - tube cover silver	12	82,11
IVTSIS131020	13 x 102	insul - tube cover silver	9	100,76
IVTSIS131080	13 x 108	insul - tube cover silver	8	102,98
IVTSIS131140	13 x 114	insul - tube cover silver	8	105,50
IVTSIS131250	13 x 125	insul - tube cover silver	7	154,29
IVTSIS131330	13 x 133	insul - tube cover silver	6	157,34
IVTSIS131400	13 x 140	insul - tube cover silver	6	160,83
IVTSIS131600	13 x 160	insul - tube cover silver	4	198,78
<b>Grubość 19mm</b>				
IVTSIS190150	19 x 015	insul - tube cover silver	47	49,71
IVTSIS190180	19 x 018	insul - tube cover silver	42	50,84
IVTSIS190220	19 x 022	insul - tube cover silver	33	52,48
IVTSIS190280	19 x 028	insul - tube cover silver	27	57,94
IVTSIS190350	19 x 035	insul - tube cover silver	21	60,14
IVTSIS190420	19 x 042	insul - tube cover silver	20	64,12
IVTSIS190480	19 x 048	insul - tube cover silver	16	68,81
IVTSIS190540	19 x 054	insul - tube cover silver	15	71,54
IVTSIS190600	19 x 060	insul - tube cover silver	15	74,16
IVTSIS190640	19 x 064	insul - tube cover silver	11	80,53
IVTSIS190760	19 x 076	insul - tube cover silver	11	86,10
IVTSIS190890	19 x 089	insul - tube cover silver	9	92,55
IVTSIS191020	19 x 102	insul - tube cover silver	7	110,86
IVTSIS191080	19 x 108	insul - tube cover silver	7	113,32
IVTSIS191140	19 x 114	insul - tube cover silver	6	116,30
IVTSIS191250	19 x 125	insul - tube cover silver	5	174,98
IVTSIS191330	19 x 133	insul - tube cover silver	4	179,09
IVTSIS191400	19 x 140	insul - tube cover silver	4	182,59
IVTSIS191600	19 x 160	insul - tube cover silver	3	222,80
<b>Grubość 25mm</b>				
IVTSIS250180	25 x 018	insul - tube cover silver	30	61,54
IVTSIS250220	25 x 022	insul - tube cover silver	27	63,68
IVTSIS250280	25 x 028	insul - tube cover silver	22	66,78
IVTSIS250350	25 x 035	insul - tube cover silver	16	70,51
IVTSIS250420	25 x 042	insul - tube cover silver	15	72,96
IVTSIS250480	25 x 048	insul - tube cover silver	12	82,18
IVTSIS250540	25 x 054	insul - tube cover silver	11	94,58
IVTSIS250600	25 x 060	insul - tube cover silver	9	99,98
IVTSIS250640	25 x 064	insul - tube cover silver	9	108,75
IVTSIS250760	25 x 076	insul - tube cover silver	8	112,83
IVTSIS250890	25 x 089	insul - tube cover silver	6	122,73
IVTSIS251080	25 x 108	insul - tube cover silver	4	139,09
IVTSIS251140	25 x 114	insul - tube cover silver	3	144,85
IVTSIS251400	25 x 140	insul - tube cover silver	2	227,49
<b>Grubość 32mm</b>				
IVTSIS320220	32 x 022	insul - tube cover silver	16	73,06
IVTSIS320280	32 x 028	insul - tube cover silver	15	80,02
IVTSIS320350	32 x 035	insul - tube cover silver	12	82,35
IVTSIS320420	32 x 042	insul - tube cover silver	11	90,16
IVTSIS320480	32 x 048	insul - tube cover silver	11	101,29
IVTSIS320540	32 x 054	insul - tube cover silver	9	106,54
IVTSIS320600	32 x 060	insul - tube cover silver	8	115,84

## INSUL-TUBE® COVER SILVER\*

Nr artykułu	Rozmiar	Nazwa	Zawartość	PLN/m
IVTIS320640	32 x 064	insul - tube cover silver	8	133,43
IVTIS320760	32 x 076	insul - tube cover silver	6	146,92
IVTIS320890	32 x 089	insul - tube cover silver	4	156,93
IVTIS321020	32 x 102	insul - tube cover silver	4	191,53
IVTIS321080	32 x 108	insul - tube cover silver	3	194,80
IVTIS321140	32 x 114	insul - tube cover silver	3	200,10
IVTIS321250	32 x 125	insul - tube cover silver	3	265,46
IVTIS321330	32 x 133	insul - tube cover silver	2	270,44
IVTIS321400	32 x 140	insul - tube cover silver	2	276,04
IVTIS321600	32 x 160	insul - tube cover silver	2	289,38

\* Towar wyłącznie na zamówienie, czas realizacji do 1 tygodnia

INSUL® ROLL COVER SILVER\*  
INSUL® ROLL XT COVER SILVER\*

Opis produktu / Informacje techniczne 

Klasa reakcji na ogień	D -s3, d0
Współczynnik przewodnictwa cieplnego $\lambda$	0,034 W/mK w temperaturze średniej -30° C 0,036 W/mK w temperaturze średniej 0° C 0,039 W/mK w temperaturze średniej 40° C 0,041 W/mK w temperaturze średniej 70° C zgodnie z EN ISO 8497
Współczynnik przenikania pary wodnej $\mu$	$\geq 7000$
Temperatura stosowania	-30° C do 95° C, dla XT -30° do 85°
Zalecana temp. montażu	Powyżej 5° C

INSUL® ROLL to zrolowana mata kauczukowa o różnej długości (w zależności od grubości ścianki) do stosowania w technice klimatyzacyjnej i wentylacyjnej, oraz laminat aluminiowy (cover silver) w kolorze srebrnym. Materiał ten posiada doskonałą odporność na promieniowanie UV, uszkodzenia mechaniczne oraz warunki atmosferyczne, co sprawia, że może być stosowany na zewnątrz obiektu i doskonale zastępuje tradycyjne techniki izolowania i pokrywania blachą różnego rodzaju instalacji i kanałów. Doskonale chroni przed zjawiskiem kondensacji pary wodnej. INSUL® ROLL XT jest to ten sam produkt dodatkowo pokryty klejem i wzmocniony siatką, z przeznaczeniem do szybkiego i ekonomicznego montażu.

Cechy:

- łatwe w montażu
- ekonomiczne
- długość od 4 do 20m
- grubość od 6 do 50mm

## INSUL® ROLL COVER SILVER

Nr artykułu	Rozmiar gr/sz/dł	Nazwa	Zawartość m <sup>2</sup> /karton	PLN
IVRRC0610001	06 x 1 x 20	insul roll	20	83,26
IVRRC0910001	09 x 1 x 15	insul roll	15	88,97
IVRRC1310001	13 x 1 x 11	insul roll	11	105,37
IVRRC1610001	16 x 1 x 9	insul roll	9	114,32
IVRRC1910001	19 x 1 x 8	insul roll	8	128,53
IVRRC2510001	25 x 1 x 6	insul roll	6	165,24
IVRRC3210001	32 x 1 x 4	insul roll	4	190,93
IVRRC4010000	40 x 1 x 4	insul roll	4	216,35
IVRRC5010000	50 x 1 x 4	insul roll	4	246,09

## INSUL® ROLL XT COVER SILVER

Nr artykułu	Rozmiar gr/sz/dł	Nazwa	Zawartość m <sup>2</sup> /karton	PLN
IVRSC0610001	06 x 1 x 20	insul roll xt	20	94,98
IVRSC0910001	09 x 1 x 15	insul roll xt	15	101,49
IVRSC1310001	13 x 1 x 11	insul roll xt	11	120,20
IVRSC1610001	16 x 1 x 9	insul roll xt	9	130,40
IVRSC1910001	19 x 1 x 8	insul roll xt	8	146,62
IVRSC2510001	25 x 1 x 6	insul roll xt	6	188,49
IVRSC3210001	32 x 1 x 4	insul roll xt	4	217,80
IVRSC4010000	40 x 1 x 4	insul roll xt	4	244,91
IVRSC5010000	50 x 1 x 4	insul roll xt	4	348,18

\* Towar wyłącznie na zamówienie, czas realizacji do 1 tygodnia

# INSUL® ROLL ALU\* i INSUL® ROLL XT ALU\*



## Opis produktu / Informacje techniczne

INSUL® ROLL to zrolowana mata kauczukowa o różnej długości (w zależności od grubości ścianki) do stosowania w technice klimatyzacyjnej i wentylacyjnej oraz folia aluminiowa (Alu) chroniąca przed uszkodzeniami mechanicznymi do stosowania wewnątrz obiektów. Doskonale chroni przed zjawiskiem kondensacji pary wodnej. INSUL® ROLL XT jest to ten sam produkt dodatkowo pokryty klejem i wzmocniony siatką, z przeznaczeniem do szybkiego i ekonomicznego montażu.

Cechy:

- łatwe w montażu
- ekonomiczne
- długość od 4 do 20m
- grubość od 6 do 50mm

Klasa reakcji na ogień	D -s3, d0		
Współczynnik przewodnictwa cieplnego $\lambda$	0,034 W/mK w temperaturze średniej	-30° C	
	0,036 W/mK w temperaturze średniej	0° C	
	0,039 W/mK w temperaturze średniej	40° C	
	0,041 W/mK w temperaturze średniej	70° C	
	zgodnie z EN ISO 8497		
Współczynnik przenikania pary wodnej $\mu$	$\geq 7000$		
Temperatura stosowania	-30°C do 95°C, dla XT -30° do 85°		
Zalecana temp. montażu	Powyżej 5°C		

INSUL® ROLL ALU					INSUL® ROLL XT ALU				
Nr artykułu	Rozmiar gr/sz/dł	Nazwa	Zawartość m <sup>2</sup> /karton	Cena	Nr artykułu	Rozmiar gr/sz/dł	Nazwa	Zawartość m <sup>2</sup> /karton	Cena
IVRRAS0610001	06 x 1 x 20	insul roll	20	66,61	IVRSAS0610001	06 x 1 x 20	insul roll xt	20	83,58
IVRRAS1010001	09 x 1 x 15	insul roll	15	71,17	IVRSAS1010001	09 x 1 x 15	insul roll xt	15	89,31
IVRRAS1310001	13 x 1 x 11	insul roll	11	84,29	IVRSAS1310001	13 x 1 x 11	insul roll xt	11	105,77
IVRRAS1610001	16 x 1 x 9	insul roll	9	91,45	IVRSAS1610001	16 x 1 x 9	insul roll xt	9	114,76
IVRRAS1910001	19 x 1 x 8	insul roll	8	102,82	IVRSAS1910001	19 x 1 x 8	insul roll xt	8	129,02
IVRRAS2510001	25 x 1 x 6	insul roll	6	132,19	IVRSAS2510001	25 x 1 x 6	insul roll xt	6	165,87
IVRRAS3210001	32 x 1 x 4	insul roll	4	152,74	IVRSAS3210001	32 x 1 x 4	insul roll xt	4	191,66
IVRRAS4010001	40 x 1 x 4	insul roll	4	170,12	IVRSAS4010001	40 x 1 x 4	insul roll xt	4	208,64
IVRRAS5010001	50 x 1 x 4	insul roll	4	192,59	IVRSAS5010001	50 x 1 x 4	insul roll xt	4	227,44

\* Towar wyłącznie na zamówienie, czas realizacji do 1 tygodnia

## INSUL-TUBE® obejmmy termoizolacyjne\*



## Opis produktu / Informacje techniczne

Obejmmy termoizolacyjne do rur z izolacją o różnych grubościach z zawieszem (obojmą metalową). Do zastosowań w instalacjach np. wody lodowej, chłodnictwa, klimatyzacji w celu zachowania ciągłości izolacji w miejscu zawieszenia. Zapobiegają przed kondensacją i tworzeniem się mostków termicznych, gwarantują profesjonalne wykonanie izolacji.

Klasa reakcji na ogień	B2	Zakres średnic	10 - 219mm
Zakres temperatur	-50°C do 105°C	Zakres grubości	13 - 50mm

\* Towar wyłącznie na zamówienie, czas realizacji do 2 tygodni

## INSUL-TUBE® obejmą termoizolacyjne\*

Nr artykułu	Gr.izolacji	Średnica rury	Ilość szt. Opak	PLN/szt.
IZMS130060	13	6	15	10,53
IZMS130080	13	8	15	10,44
IZMS130100	13	10	15	10,34
IZMS130120	13	12	15	10,65
IZMS130150	13	15	15	11,02
IZMS130180	13	18	15	11,33
IZMS130220	13	22	10	12,29
IZMS130280	13	28	10	13,25
IZMS130350	13	35	10	14,09
IZMS130420	13	42	14	15,31
IZMS130480	13	48	14	17,64
IZMS130540	13	54	14	19,17
IZMS130600	13	60	14	20,76
IZMS130640	13	64	14	21,95
IZMS130670	13	67	14	23,17
IZMS130700	13	70	14	23,81
IZMS130760	13	76	14	25,82
IZMS130800	13	80	14	27,34
IZMS130890	13	89	14	31,20
IZMS131020	13	102	6	33,98
IZMS131080	13	108	5	36,62
IZMS131140	13	114	5	39,90
IZMS131250	13	125	5	46,12
IZMS131330	13	133	5	47,81
IZMS131400	13	140	5	54,47
IZMS131600	13	160	4	66,00
IZMS131680	13	168	4	74,07
IZMS132190	13	219	4	94,80
IZMS190060	19	6	14	11,92
IZMS190080	19	8	14	11,91
IZMS190100	19	10	14	11,80
IZMS190120	19	12	14	12,11
IZMS190150	19	15	14	12,89
IZMS190180	19	18	14	13,65
IZMS190220	19	22	14	14,73
IZMS190280	19	28	14	16,68
IZMS190350	19	35	10	19,33
IZMS190420	19	42	14	20,23
IZMS190480	19	48	14	21,73
IZMS190540	19	54	14	23,92
IZMS190600	19	60	17	25,23
IZMS190640	19	64	17	26,11
IZMS190670	19	67	17	28,94
IZMS190700	19	70	17	29,65
IZMS190760	19	76	14	31,63
IZMS190800	19	80	14	33,50
IZMS190890	19	89	14	37,13
IZMS191020	19	102	5	42,15
IZMS191080	19	108	5	45,00
IZMS191140	19	114	5	48,95
IZMS191250	19	125	5	56,31
IZMS191330	19	133	4	62,57
IZMS191400	19	140	4	66,40
IZMS191600	19	160	4	75,32
IZMS191680	19	168	4	84,82
IZMS192190	19	219	2	105,70
IZMS250150	25	15	12	14,94
IZMS250180	25	18	12	16,12
IZMS250220	25	22	12	18,15
IZMS250280	25	28	16	20,54
IZMS250350	25	35	16	23,01
IZMS250420	25	42	14	25,41

Nr artykułu	Gr.izolacji	Średnica rury	Ilość szt. Opak	PLN/szt.
IZMS250480	25	48	15	27,59
IZMS250540	25	54	15	30,03
IZMS250600	25	60	15	30,87
IZMS250640	25	64	15	32,75
IZMS250670	25	67	15	34,81
IZMS250700	25	70	14	35,89
IZMS250760	25	76	14	37,89
IZMS250800	25	80	14	39,29
IZMS250890	25	89	14	45,09
IZMS251020	25	102	6	50,87
IZMS251080	25	108	6	54,40
IZMS251140	25	114	6	59,75
IZMS251250	25	125	6	66,68
IZMS251330	25	133	6	73,85
IZMS251400	25	140	3	78,41
IZMS251600	25	160	3	88,61
IZMS251680	25	168	3	93,90
IZMS252190	25	219	4	119,72
IZMS320150	32	15	14	19,75
IZMS320180	32	18	14	20,91
IZMS320220	32	22	14	21,51
IZMS320280	32	28	15	23,28
IZMS320350	32	35	15	26,32
IZMS320420	32	42	15	30,56
IZMS320480	32	48	15	32,91
IZMS320540	32	54	14	35,78
IZMS320600	32	60	14	37,96
IZMS320640	32	64	14	40,86
IZMS320670	32	67	14	41,53
IZMS320700	32	70	14	42,85
IZMS320760	32	76	14	50,35
IZMS320800	32	80	14	51,65
IZMS320890	32	89	14	56,91
IZMS321020	32	102	6	59,49
IZMS321080	32	108	6	64,53
IZMS321140	32	114	3	71,73
IZMS321250	32	125	3	77,48
IZMS321330	32	133	3	84,93
IZMS321400	32	140	3	90,44
IZMS321600	32	160	3	98,79
IZMS321680	32	168	4	111,97
IZMS322190	32	219	3	140,94
IZMS400220	40	22	14	38,47
IZMS400280	40	28	15	40,74
IZMS400350	40	35	15	43,40
IZMS400420	40	42	15	45,95
IZMS400480	40	48	15	48,32
IZMS400540	40	54	14	50,46
IZMS400600	40	60	14	54,29
IZMS400640	40	64	14	55,70
IZMS400670	40	67	14	56,77
IZMS400700	40	70	14	57,83
IZMS400760	40	76	14	59,28
IZMS400800	40	80	14	61,36
IZMS400890	40	89	14	67,76
IZMS401020	40	102	6	71,71
IZMS401080	40	108	6	73,81
IZMS401140	40	114	3	80,74
IZMS401250	40	125	3	91,46
IZMS401330	40	133	3	101,64
IZMS401400	40	140	3	108,15
IZMS401600	40	160	1	127,04

## INSUL-TUBE® obejmy termoizolacyjne\*

Nr artykułu	Gr. Izolacji	Średnica rury	Ilość szt. Opak	PLN/szt.	Nr artykułu	Gr. Izolacji	Średnica rury	Ilość szt. Opak	PLN/szt.
IZMS401680	40	168	1	142,86	IZMS500760	50	76	14	79,56
IZMS402190	40	219	1	180,25	IZMS500800	50	80	14	81,18
IZMS500220	50	22	14	52,36	IZMS500890	50	89	14	84,83
IZMS500280	50	28	15	55,05	IZMS501020	50	102	6	90,12
IZMS500350	50	35	15	57,93	IZMS501080	50	108	6	93,20
IZMS500420	50	42	15	62,45	IZMS501140	50	114	3	104,83
IZMS500480	50	48	15	64,89	IZMS501250	50	125	3	115,79
IZMS500540	50	54	14	67,32	IZMS501330	50	133	3	124,06
IZMS500600	50	60	14	69,76	IZMS501400	50	140	3	139,06
IZMS500640	50	64	14	72,53	IZMS501600	50	160	1	163,73
IZMS500670	50	67	14	73,76	IZMS501680	50	168	1	176,49
IZMS500700	50	70	14	76,39	IZMS502190	50	219	1	230,78

\* Towar wyłącznie na zamówienie, czas realizacji do 2 tygodni

## AEROFLEX® (HT)



### Opis produktu / Informacje techniczne

Klasa reakcji na ogień	E <sub>1</sub>
Współczynnik przewodnictwa cieplnego λ	0,036 W/mK, w temperaturze 0°C 0,037 W/mK, w temperaturze 10°C 0,038 W/mK, w temperaturze 40°C zgodnie z EN ISO 8497
Temperatura stosowania	-50°C do 150°C, temp. szczytowa +175°C, EN 14 707
Zalecana temp. montażu	Powyżej 5°C

W obecnych czasach, coraz bardziej popularne staje się wykorzystywanie energii słonecznej dla potrzeb człowieka, i z roku na rok dynamicznie wzrasta. Temperatura, która występuje w nowoczesnych instalacjach słonecznych, przekracza jednak znacznie wymagania stawiane typowym izolacjom. Dlatego też NMC zaleca stosowanie izolacji kauczukowej AEROFLEX® (HT), która jest przygotowana do ekstremalnych warunków, czyli temperatury do +175°C. Odporny na UV.

Nr artykułu	Rozmiar gr/sz/dł	Nazwa	Zawartość m/karton	PLN/m
<b>Grubość 13mm</b>				
IVTTIS130150B	13 x 015	AEROFLEX HT	100	9,87
IVTTIS130180B	13 x 018	AEROFLEX HT	80	10,56
IVTTIS130220B	13 x 022	AEROFLEX HT	64	11,47
IVTTIS130280B	13 x 028	AEROFLEX HT	56	12,87
IVTTIS130350B	13 x 035	AEROFLEX HT	40	15,75
IVTTIS130420B	13 x 042	AEROFLEX HT	36	16,82
IVTTIS130540B	13 x 054	AEROFLEX HT	28	26,51
<b>Grubość 19mm</b>				
IVTTIS190150B	19 x 015	AEROFLEX HT	56	13,29
IVTTIS190180B	19 x 018	AEROFLEX HT	48	15,12
IVTTIS190220B	19 x 022	AEROFLEX HT	40	15,76
IVTTIS190280B	19 x 028	AEROFLEX HT	36	18,69
IVTTIS190350B	19 x 035	AEROFLEX HT	32	22,98
IVTTIS190420B	19 x 042	AEROFLEX HT	24	31,91
IVTTIS190480B	19 x 048	AEROFLEX HT	20	35,44



## AEROFLEX® (HT) COIL



### Opis produktu / Informacje techniczne

AEROFLEX® (HT) COIL - jest to ta sama izolacja co AEROFLEX® (HT), lecz w zwojach o długości 6 - 18m. Rozwiązanie to ma istotny wpływ na czas montażu, komfort pracy i redukcję do minimum ilości klejonych połączeń. Dodatkowo zastosowanie tej otuliny wpływa na minimalizowanie powstawania odpadów poprzez użycie odcinka o wymaganej długości.

Cechy:

- łatwa w montażu
- minimalna ilość klejonych połączeń
- wygoda w transporcie
- odporny na UV

Nr artykułu	Rozmiar gr/sz/dł	Nazwa	Zawartość m/karton	Cena/karton	Nr artykułu	Rozmiar gr/sz/dł	Nazwa	Zawartość m/karton	Cena/karton
<b>Grubość 13mm</b>					<b>Grubość 19mm</b>				
ITVIS130150B	13 x 015	AEROFLEX HT -coil	18	9,29	ITVIS190150B	19 x 015	AEROFLEX HT -coil	14	16,19
ITVIS130180B	13 x 018	AEROFLEX HT -coil	16	9,93	ITVIS190181B	19 x 018	AEROFLEX HT -coil	12	17,68
ITVIS130220B	13 x 022	AEROFLEX HT -coil	15	10,77	ITVIS190220B	19 x 022	AEROFLEX HT -coil	10	18,39
ITVIS130281B	13 x 028	AEROFLEX HT -coil	11	13,74	ITVIS190280B	19 x 028	AEROFLEX HT -coil	8	22,54
ITVIS130350B	13 x 035	AEROFLEX HT -coil	10	16,34	ITVIS190350B	19 x 035	AEROFLEX HT -coil	6	28,56

## SOLAR-TUBE Eco



### Opis produktu / Informacje techniczne

Izolowana wstępnie kauczukiem odpornym na wysoką temperaturę (EPDM) podwójna rura falista ze stali szlachetnej ze zintegrowanym przewodem czujnika do bezpośredniego podłączenia termicznych instalacji solarnych do obiegu grzewczego.

#### Właściwości produktu

Właściwości produktu

Rura falista ze stali szlachetnej: - Materiał nr 1.4404

- Zakres temperatury: od -270°C do +600°C
- Ciśnienie rozrywające > 3 x dop. ciśnienie robocze
- Ryzyko korozji przy bezpośrednim kontakcie z wymienionymi materiałami: beton, gips, substancje kwasowe, sól, uszkodzenie mechaniczne

Materiał izolacyjny: INSUL-TUBE® rękaw z EPDM

- Lekki, elastyczny kauczuk syntetyczny z zamkniętymi komórkami
- Reakcja na ogień: Klasa Euro EL według DIN EN 13501-1
- Przewodnictwo cieplne (EN ISO 8497) 0,038 W/mK przy 40°C 0,033 W/mK przy 0°C
- Wymiary zgodnie z DIN 52 275-2
- Trwała odporność temperaturowa: do +150 °C, przez krótki czas do +175°C (temperatura zatrzymania kolektorów)
- Bardzo duża odporność na ozon, odporność UV

Przewód czujnika:

- Przewód czujnika 2 x 0,75 mm<sup>2</sup>

Każdy zestaw zawiera akcesoria: 4 pierścienie, 4 podkładki, 4 nakrętki

## SOLAR-TUBE Eco

Nr artykułu	Średnica ø [mm]/ DN	Rozmiar gr/DN/dł	Metry w kartonie	Cena netto odcinek
IVTSIT130220	20/16	13*16-10	10	101,01
IVTSIT130221	20/16	13*16-15	15	94,67
IVTSIT130222	20/16	13*16-20	20	92,56
IVTSIT130223	20/16	13*16-25	25	90,09
IVTSIT130280	25/20	13*20-10	10	120,16
IVTSIT130281	25/20	13*20-15	15	112,59
IVTSIT130282	25/20	13*20-20	20	109,78
IVTSIT130283	25/20	13*20-25	25	107,00

## ISOTUBE® 040 - PUR miękki w PVC



### Opis produktu / Informacje techniczne

Isotube® 040 - to otulina z poliuretanu w płaszczu PVC z zakładką samoprzylepną. Stosowana do izolacji sieci węzłów ciepłych, rurociągów, połączeń centralnego ogrzewania oraz instalacji ciepłej wody użytkowej wewnątrz budynków mieszkalnych, biurowych i przemysłowych. Charakteryzuje się łatwym montażem, bardzo dobrą izolacyjnością cieplną, odpornością na kondensację oraz odpornością na mikroby i insekty.

Klasa reakcji na ogień	E <sub>L</sub> zgodnie z PN-EN 13501-1:2010
Współczynnik przewodnictwa cieplnego λ	0,035 W/mK, przy średniej temperaturze 40°C PN-EN ISO 8497: 1999
Gęstość pozorna	24±1 PN-EN 13470:2003
Temperatura stosowania	ST(+) 135°C
Zalecana temp. montażu	Powyżej 5°C

Nr artykułu	Średnica mm	Jedn.	Ilość szt./karton	PLN/m
<b>Grubość 20mm</b>				
IUTVCV200150	15	m	69	13,45
IUTVCV200181	18	m	63	12,74
IUTVCV200221	22	m	55	14,86
IUTVCV200280	28	m	48	15,72
IUTVCV200350	35	m	36	16,75
IUTVCV200422	42	m	28	18,68
IUTVCV200480	48	m	24	19,51
IUTVCV200540	54	m	25	21,25
IUTVCV200600	60	m	22	21,62
IUTVCV200760	76	m	14	24,65
IUTVCV200892	89	m	12	25,84
IUTVCV201080	108	m	9	32,89
IUTVCV201140	114	m	8	34,74

Pakowane w kartony o wymiarach 1,05 m x 0,4 m, h-0,6 m



## ISOTUBE® 040, PUR miękki w PVC

Nr artykułu	Średnica mm	Jedn.	Ilość szt./karton	PLN/m
<b>Grubość 25mm</b>				
IUTVCV250180	18	m	54	15,99
IUTVCV250220	22	m	40	18,20
IUTVCV250280	28	m	40	18,92
IUTVCV250350	35	m	28	21,25
IUTVCV250420	42	m	25	24,65
IUTVCV250480	48	m	22	26,51
IUTVCV250540	54	m	21	27,19
IUTVCV250600	60	m	18	29,86
IUTVCV250760	76	m	13	33,51
IUTVCV250890	89	m	11	35,25
IUTVCV251080	108	m	8	39,92
IUTVCV251140	114	m	7	42,25
<b>Grubość 30mm</b>				
IUTVCV300180	18	m	40	18,92
IUTVCV300221	22	m	28	19,72
IUTVCV300280	28	m	28	21,43
IUTVCV300351	35	m	24	25,88
IUTVCV300420	42	m	22	27,16
IUTVCV300480	48	m	16	30,77
IUTVCV300540	54	m	18	32,79
IUTVCV300600	60	m	14	35,04
IUTVCV300760	76	m	12	38,41
IUTVCV300890	89	m	8	40,72
IUTVCV301080	108	m	6	42,44
<b>Grubość 40mm</b>				
IUTVCV400220	22	m	21	25,58
IUTVCV400280	28	m	18	26,39
IUTVCV400350	35	m	18	27,32
IUTVCV400420	42	m	14	30,80
IUTVCV400481	48	m	12	35,04
IUTVCV400540	54	m	13	41,44
IUTVCV400601	60	m	9	38,20
IUTVCV400760	76	m	8	44,19
IUTVCV400891	89	m	6	46,46
<b>Grubość 47mm</b>				
IUTVCV470760	76	m	7	47,51
<b>Grubość 50mm</b>				
IUTVCV500350	35	m	13	35,25
IUTVCV500420	42	m	11	37,80
IUTVCV500480	48	m	11	40,51
IUTVCV500540	54	m	9	42,25
IUTVCV500600	60	m	8	44,33

Pakowane w kartony o wymiarach 1,05 m x 0,4 m, h-0,6 m

# ISOTUBE® 720, twardy w PVC



## Opis produktu / Informacje techniczne

Klasa reakcji na ogień	E <sub>L</sub> zgodnie z PN-EN 1351-1:2010			
Współczynnik przewodnictwa cieplnego dla średnic wewnętrznych 15-280 [mm] λ	Średnia temp. T <sub>m</sub> [°C]	+10°C	+40°C	+70°C
	Współczynnik przewodzenia ciepła	0,026	0,030	0,033
Maksymalna temp. stosowania	ST (+) 140°C			
Minimalna temp. stosowania	ST (-) 0°C			
Maksymalna temp. stosowania - stabilność wymiarowa	ST(+) 140°C			
Zalecana temp. montażu	Powyżej 5°C			

ISOTUBE® 720 - to otulina termoizolacyjna w lupkach z twardej pianki PUR w osłonie z folii PVC. Stosowana do izolacji sieci węzłów cieplnych, rurociągów, połączeń centralnego ogrzewania oraz sieci kanalizacyjnych, obiektów biurowych i przemysłowych. Charakteryzuje się łatwym montażem, bardzo dobrą izolacyjnością cieplną, odpornością na kondensację oraz odpornością na mikroby i insekty.

Nr artykułu	Średnica (mm) DN	Jedn.	Ilość m/karton	PLN/m
<b>Grubość 40,45 mm</b>				
IUTVCV400100	100/108 (117) x 40	m	11	66,46
IUTVCV400125	125 (137) x 40	m	10	82,73
IUTVCV450150	150 (163) x 45	m	7	99,01
<b>Grubość 50,55 mm</b>				
IUTVCV500500	50 (60) x 50	m	14	61,03
IUTVCV550650	65 (78) x 55	m	10	81,38
IUTVCV500125	125 (137) x 50	m	7	89,52
IUTVCV500200	200 (225) x 50	m	5	118,00
<b>Grubość 60 mm</b>				
IUTVCV600800	80 (92)	m	8	89,52
IUTVCV600100	100 (117)	m	7	99,01
IUTVCV600250	250 (280)	m	3	150,55
IUTVCV600300	300 (330)	m	-	176,32
IUTVCV600350	350 (364)	m	-	193,95
IUTVCV600400	400 (416)	m	-	217,01
IUTVCV600450	450 (464)	m	-	242,78
IUTVCV600500	500 (516)	m	-	271,26
<b>Grubość 75,80,87,90 mm</b>				
IUTVCV7501370	125 (137) x 75	m	5	138,34
IUTVCV800150	150 (163) x 80	m	4	150,55
IUTVCV870200	200 (225) x 87	m	2	210,23
IUTVCV800300	300 (330) x 80	m	-	257,70
IUTVCV800600	600 (624) x 80	m	-	356,71
IUTVCV900600	600 (624) x 90	m	-	419,10
<b>Grubość 100,120mm</b>				
IUTVCV100100	100 (117) x 100	m	3	166,83
IUTVCV100300	300 (330) x 100	m	-	321,44
IUTVCV100600	600 (624) x 100	m	-	429,95
IUTVCV120600	600 (624) x 120	m	-	530,32
IUTVCV120600	600 (624) x 120	m	-	530,32

# ISOTUBE® Kolana systemowe PUR z PVC



## Opis produktu / Informacje techniczne

ISOTUBE® Kolana - to otulina termoizolacyjna w łupkach z twardej pianki PUR na kolana hamburskie z płaszczem PVC. Płaszcz nie jest zespolony z rdzeniem poliuretanowym. Wykorzystywana jest w systemach izolacji Isotube® 040 i 720. Charakteryzuje się takimi samymi parametrami technicznymi jak izolacja Isotube®.

Klasa reakcji na ogień	EL zgodnie z PN-EN 1351-1:2010			
Współczynnik przewodnictwa cieplnego dla średnic wewnętrznych 15-280 [mm] λ	Średnia temp. Tm [°C]	+10°C	+40°C	+70°C
	Współczynnik przewodzenia ciepła	0,026	0,03	0,033
Maksymalna temp. stosowania	ST (+) 140°C			
Minimalna temp. stosowania	ST (-) 0°C			
Maksymalna temp. stosowania - stabilność wymiarowa	ST(+) 140°C			
Zalecana temp. montażu	Powyżej 5°C			

Nr artykułu	Średnica mm	Jedn.	Ilość szt./karton	PLN/m
<b>Grubość 20mm</b>				
IUEOCV200150	15	szt.	20	12,92
IUEOCV200180	18	szt.	20	11,41
IUEOCV200220	22	szt.	20	12,62
IUEOCV200280	28	szt.	20	13,91
IUEOCV200350	35	szt.	20	17,00
IUEOCV200420	42	szt.	20	19,93
IUEOCV200480	48	szt.	20	22,57
IUEOCV200540	54	szt.	20	23,58
IUEOCV200600	60	szt.	20	30,06
IUEOCV200760	76	szt.	10	39,60
IUEOCV200890	89	szt.	10	50,19
IUEOCV201080	108	szt.	10	58,53
IUEOCV201140	114	szt.	10	88,28
<b>Grubość 25mm</b>				
IUEOCV250180	18	szt.	20	15,50
IUEOCV250220	22	szt.	20	17,30
IUEOCV250280	28	szt.	20	19,56
IUEOCV250350	35	szt.	20	20,20
IUEOCV250420	42	szt.	20	22,93
IUEOCV250480	48	szt.	20	27,95
IUEOCV250540	54	szt.	20	28,74
IUEOCV250600	60	szt.	20	37,64
IUEOCV250760	76	szt.	10	46,83
IUEOCV250890	89	szt.	10	56,20
IUEOCV250108	108	szt.	10	65,10
IUEOCV250114	114	szt.	10	71,05
<b>Grubość 30mm</b>				
IUEOCV300220	22	szt.	20	20,30
IUEOCV300280	28	szt.	20	21,77
IUEOCV300350	35	szt.	20	24,86
IUEOCV300420	42	szt.	20	29,03
IUEOCV300480	48	szt.	20	34,01
IUEOCV300540	54	szt.	20	35,06

# ISOTUBE® Kolana systemowe PUR z PVC

Nr artykułu	Średnica mm	Jedn.	Ilość szt./karton	PLN/m
IUEOCV300600	60	szt.	20	43,93
IUEOCV300760	76	szt.	10	52,88
IUEOCV300890	89	szt.	10	64,09
IUEOCV300108	108	szt.	10	69,26

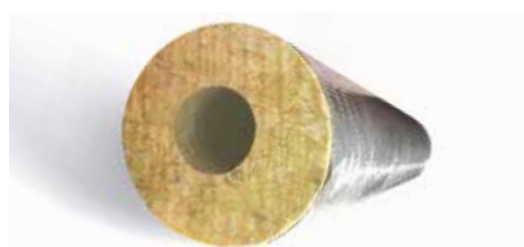
## Grubość 40, 45, 47mm

IUEOCV400220	22 x 40	szt.	10	30,86
IUEOCV400280	28 x 40	szt.	10	35,20
IUEOCV400350	35 x 40	szt.	10	34,74
IUEOCV400420	42 x 40	szt.	10	40,87
IUEOCV400480	48 x 40	szt.	10	44,37
IUEOCV400540	54 x 40	szt.	10	47,98
IUEOCV400600	60 x 40	szt.	10	54,38
IUEOCV400760	76 x 40	szt.	10	63,24
IUEOCV400890	89 x 40	szt.	10	76,30
IUEOCV400100	114 x 40	szt.	-	113,54
IUEOCV400125	125 x 40	szt.	-	139,38
IUEOCV500150	160 x 45	szt.	-	169,56
IUEOCV470760	76 x 47	szt.	-	75,75

## Grubość 50, 55, 60mm

IUEOCV500350	35 x 50	szt.	-	48,30
IUEOCV500420	42 x 50	szt.	-	58,13
IUEOCV500480	48 x 50	szt.	-	61,69
IUEOCV500540	54 x 50	szt.	-	62,66
IUEOCV500600	60 x 50	szt.	-	66,06
IUEOCV500200	219 x 50	szt.	-	339,12
IUEOCV550650	76 x 55	szt.	-	116,91
IUEOCV600800	89 x 60	szt.	-	149,86
IUEOCV600250	280 x 60	szt.	-	519,98

## NOMAWOOL® ALU



## Opis produktu / Informacje techniczne

Długość standardowa	1m			
Klasa reakcji na ogień	A2_s1,d0- NRO	EN 14303-2009+A1:2013		
Oslona	zbrojona folia aluminiowa			
Maksymalna temp. stosowania - stabilność wymiarowa	ST (+) 250°C			
Gęstość pozorna	80 - 100 kg/m³			
Grubość	20 - 100mm			
Ø	15 - 219			
Wartości nominalne współczynnika przewodzenia ciepła (tabelarycznie)				
Średnica wewnętrzna [mm] 15-40	Średnia temperatura Tm [°C]	+10°C	+40°C	+150°C
Średnica wewnętrzna [mm] >40	Współczynnik przewodzenia ciepła (W/mK)	0,032	0,037	0,055
	Średnia temperatura Tm [°C]	+10°C	+40°C	+150°C
	Współczynnik przewodzenia ciepła (W/mK)	0,032	0,038	0,055

Nomawool Alu® - to otulina termoizolacyjna z wełny mineralnej. Na zewnątrz posiada okładzinę z folii aluminiowej ze zbrojeniem, specjalne nacięcie oraz zakładkę samoprzylepną, która ułatwia montaż izolacji na rurociągach. Stosowana do izolacji termicznej i akustycznej rurociągów grzewczych, ciepłowniczych, w tym ciepła technologicznego, centralnego ogrzewania, ciepłej i zimnej wody użytkowej oraz węzłów ciepłych obiektów biurowych i przemysłowych. Produkt charakteryzuje się łatwym i szybkim montażem, bardzo dobrą izolacyjnością cieplną, stabilnością wymiarów oraz wytrzymałością na zgniatanie. Dodatkowym atutem jej stosowania jest dźwiękochłonność.

Nr artykułu	Średnica rury izolowanej		Średnica mm	Grubość mm	Ilość m/karton	PLN/m
	cale	DN				
IWSA015020	1/4	8	15	20	46	11,58
IWSA015025				25	30	14,75
IWSA015030				30	25	17,04
IWSA015040				40	15	24,90
IWSA018020	3/8	10	18	20	42	11,79
IWSA018025				25	30	15,40
IWSA018030				30	25	18,13
IWSA018040				40	15	25,89
IWSA018050				50	9	31,67
IWSA018060				60	7	40,74
IWSA022020	1/2	15	22	20	36	12,67
IWSA022025				25	25	16,49
IWSA022030				30	20	18,24
IWSA022040				40	13	26,10
IWSA022050				50	9	32,76
IWSA022060				60	6	45,54
IWSA028020	3/4	20	28	20	30	13,32
IWSA028025				25	25	17,04
IWSA028030				30	19	18,68
IWSA028040				40	12	26,86
IWSA028050				50	9	34,29
IWSA028060				60	6	46,96
IWSA035020	1	25	35	20	25	13,87
IWSA035025				25	20	18,13

# NOMAWOOL® ALU

Nr artykułu	Średnica rury izolowanej		Średnica mm	Grubość mm	Ilość m/karton	PLN/m
	cale	DN				
IWSA035030	1	25	35	30	16	20,75
IWSA035040				40	9	28,83
IWSA035050				50	8	35,82
IWSA035060				60	5	49,14
IWSA035070				70	4	61,15
IWSA035080				80	4	74,59
IWSA042020	1 1/4	32	42	20	20	14,97
IWSA042025				25	16	18,90
IWSA042030				30	12	21,52
IWSA042040				40	9	30,04
IWSA042050				50	6	36,47
IWSA042060				60	4	52,20
IWSA042070				70	4	64,11
IWSA042080				80	4	81,36
IWSA048020	1 1/2	40	48	20	16	16,06
IWSA048025				25	15	19,99
IWSA048030				30	11	21,95
IWSA048040				40	9	30,69
IWSA048050				50	6	40,84
IWSA048060				60	4	54,28
IWSA048070				70	4	67,16
IWSA048080				80	4	89,66
IWSA054020			54	20	15	16,38
IWSA054030				30	9	24,68
IWSA054040				40	8	34,73
IWSA054050				50	5	44,55
IWSA054060				60	4	56,35
IWSA054070				70	4	70,88
IWSA054080				80	3	93,04
IWSA060020				2	50	60
IWSA060030	30	9	25,12			
IWSA060040	40	6	36,15			
IWSA060050	50	5	46,63			
IWSA060060	60	4	58,75			
IWSA060070	70	4	75,90			
IWSA060080	80	3	96,43			
IWSA064020	2	50	64			
IWSA064025				25	9	23,59
IWSA064030				30	9	27,30
IWSA064040				40	6	39,86
IWSA064050				50	4	48,48
IWSA064060				60	4	64,76
IWSA064070				70	4	81,90
IWSA064080				80	3	98,28
IWSA076020	2 1/2	65	76	20	9	24,58
IWSA076025				25	9	25,12
IWSA076030				30	7	28,83
IWSA076040				40	5	41,83
IWSA076050				50	4	53,62
IWSA076060				60	4	69,23
IWSA076070				70	3	90,64
IWSA076080				80	3	105,60

## NOMAWOOL® ALU

Nr artykułu	Średnica rury izolowanej		Średnica mm	Grubość mm	Ilość m/karton	PLN/m
	cale	DN				
IWSA089020	3	80	89	20	9	26,43
IWSA089025				25	6	30,36
IWSA089030				30	6	32,44
IWSA089040				40	4	47,73
IWSA089050				50	4	57,34
IWSA089060				60	4	70,76
IWSA089070				70	3	98,28
IWSA089080				80	2	129,63
IWSA089090				90	2	137,49
IWSA089100				100	2	147,42
IWSA108025	3 3/4	100	108	25	5	38,22
IWSA108030				30	4	43,68
IWSA108040				40	4	55,69
IWSA108050				50	4	68,80
IWSA108060				60	3	88,45
IWSA108070				70	3	122,30
IWSA108080				80	2	140,55
IWSA108090				90	1,5	172,00
IWSA108100				100	1,5	178,33
IWSA114030				4	100	114
IWSA114040	40	4	58,97			
IWSA114050	50	4	76,44			
IWSA114060	60	3	90,97			
IWSA114070	70	2	125,26			
IWSA114080	80	2	144,04			
IWSA114100	100	1,5	182,70			
IWSA133030	5	125	133	30	4	54,60
IWSA133040				40	4	67,70
IWSA133050				50	3	81,90
IWSA133060				60	3	115,75
IWSA133080				80	2	154,74
IWSA133100				100	1,5	198,20
IWSA159030	6	150	159	30	4,0	71,20
IWSA159040				40	3	85,39
IWSA159050				50	2	91,73
IWSA159060				60	2	113,35
IWSA159080				80	2	179,20
IWSA159100				100	1	226,60
IWSA219040	8	200	219	40	2	113,25
IWSA219050				50	2	134,21
IWSA219060				60	1,5	141,52
IWSA219080				80	1	230,85
IWSA219100				100	2	279,88

Pakowane w kartony o wymiarach 40 x 40 x 101 cm.

# NOMAWOOL® PVC



## Opis produktu / Informacje techniczne

Długość standardowa	1m	
Klasa reakcji na ogień otulina	A2L-s1, d0 - NRO	PN-EN 13501-1+A1:2010
Klasa reakcji na ogień 0 płaszcz PVC	EL	PN-EN 13501-1+A1:2010
Płaszcz szary, nie jest zespolony z rdzeniem otuliny		
Maksymalna temp. Stosowania	ST(+)+250	

Wartości nominalne współczynnika przewodzenia ciepła (tabelarycznie)

Średnica wewnętrzna [mm] 15-40	Średnia temperatura Tm [°C]	+10°C	+40°C	+150°C
	Współczynnik przewodzenia ciepła (W/mK)		0,032	0,037
Średnica wewnętrzna [mm] >40	Średnia temperatura Tm [°C]	+10°C	+40°C	+150°C
	Współczynnik przewodzenia ciepła (W/mK)		0,032	0,038

Nomawool® PVC - to otulina termoizolacyjna z wełny mineralnej. Na zewnątrz posiada okładzinę z PVC oraz specjalne nacięcia, które ułatwiają montaż izolacji na rurociągach. Stosowana do izolacji termicznej i akustycznej rurociągów grzewczych, ciepłowniczych, w tym ciepła technologicznego, centralnego ogrzewania, ciepłej i zimnej wody użytkowej oraz węzłów cieplnych obiektów biurowych i przemysłowych. Dzięki zastosowaniu PVC uzyskano estetyczną powierzchnię, która dodatkowo chroni przed wykraplananiem się pary wodnej z otaczającego powietrza. Produkt charakteryzuje się łatwym i szybkim montażem, bardzo dobrą izolacyjnością cieplną, stabilnością wymiarów oraz wytrzymałością na zgniatanie. Dodatkowym atutem jej stosowania jest dźwiękochłonność.

Nr artykułu	Średnica mm	Grubość mm	Ilość m/ karton	PLN/m
IWSP015020	15	20	46	11,91
IWSP015025		25	30	15,19
IWSP015030		30	25	17,99
IWSP015040		40	15	25,79
IWSP018020	18	20	42	12,13
IWSP018025		25	30	15,94
IWSP018030		30	25	18,70
IWSP018040		40	15	26,69
IWSP018050		50	9	32,96
IWSP018060		60	7	46,10
IWSP022020	22	20	36	13,14
IWSP022025		25	25	17,17
IWSP022030		30	20	18,81
IWSP022040		40	13	27,02
IWSP022050		50	9	34,00
IWSP022060		60	6	47,96
IWSP028020	28	20	30	14,59
IWSP028025		25	25	17,66
IWSP028030		30	19	20,34
IWSP028040		40	12	27,73
IWSP028050		50	9	35,53
IWSP028060		60	6	48,67
IWSP035020	35	20	25	15,42
IWSP035025		25	20	18,81
IWSP035030		30	16	21,98
IWSP035040		40	9	31,84
IWSP035050		50	8	41,80
IWSP035060		60	5	50,91
IWSP035070		70	4	63,34
IWSP042020	42	20	20	17,88
IWSP042025		25	16	19,71
IWSP042030		30	12	24,97
IWSP042040		40	9	33,67
IWSP042050		50	6	44,98
IWSP042060		60	4	54,94
IWSP042070		70	4	66,44

Nr artykułu	Średnica mm	Grubość mm	Ilość m/ karton	PLN/m
IWSP048020	48	20	16	18,70
IWSP048025		25	15	21,46
IWSP048030		30	11	26,69
IWSP048040		40	9	35,24
IWSP048050		50	6	47,22
IWSP048060		60	4	58,23
IWSP048070		70	4	69,50
IWSP048080		80	4	92,90
IWSP054020	54	20	15	20,45
IWSP054030		30	9	30,79
IWSP054040		40	8	39,53
IWSP054050		50	5	50,50
IWSP054060		60	4	62,63
IWSP054070		70	4	73,31
IWSP054080		80	3	96,49
IWSP060020	60	20	12	21,28
IWSP060030		30	9	31,13
IWSP060040		40	6	39,83
IWSP060050		50	5	52,26
IWSP060060		60	4	65,39
IWSP060070		70	4	78,53
IWSP060080		80	3	100,00
IWSP064020		64	20	12
IWSP064025	25		9	27,43
IWSP064030	30		9	31,84
IWSP064040	40		6	42,92
IWSP064050	50		4	56,77
IWSP064060	60		4	71,37
IWSP064070	70		4	84,80
IWSP064080	80		3	101,82
IWSP076020	76	20	9	25,98
IWSP076025		25	9	28,85
IWSP076030		30	7	35,83
IWSP076040		40	5	48,26
IWSP076050		50	4	61,18



# NOMAWOOL® PVC

Nr artykułu	Średnica mm	Grubość mm	Ilość m/karton	PLN/m	
IWSP076060	76	60	4	71,55	
IWSP076070		70	3	90,66	
IWSP076080		80	3	114,14	
IWSP089020	89	20	9	27,10	
IWSP089025		25	6	36,24	
IWSP089030		30	6	40,57	
IWSP089040		40	4	54,83	
IWSP089050		50	4	64,57	
IWSP089060		60	4	77,94	
IWSP089070		70	3	100,00	
IWSP089080		80	2	130,08	
IWSP089090		90	2	142,47	
IWSP089100		100	2	152,74	
IWSP108025		108	25	5	40,98
IWSP108030	30		4	47,22	
IWSP108040	40		4	60,47	
IWSP108050	50		4	72,49	
IWSP108060	60		3	91,67	
IWSP108070	70		3	126,68	
IWSP108080	80		2	145,68	
IWSP108090	90		1,5	178,12	
IWSP108100	100		1,5	182,93	
IWSP114030	114		30	4	49,79
IWSP114040			40	4	61,10

Nr artykułu	Średnica mm	Grubość mm	Ilość m/karton	PLN/m
IWSP114050	114	50	4	79,17
IWSP114060		60	3	94,25
IWSP114070		70	2	129,67
IWSP114080		80	2	149,27
IWSP114100		100	1,5	187,15
IWSP133030	133	30	4	56,59
IWSP133040		40	4	70,13
IWSP133050		50	3	84,92
IWSP133060		60	3	119,82
IWSP133080		80	2	160,24
IWSP133100		100	1,5	205,63
IWSP159030	159	30	4,0	73,83
IWSP159040		40	3	97,83
IWSP159050		50	2	103,28
IWSP159060		60	2	121,94
IWSP159080		80	2	185,58
IWSP159100	100	1	234,67	
IWSP219030	219	30	3	94,84
IWSP219040		40	2	117,35
IWSP219050		50	2	139,11
IWSP219060		60	1,5	146,69
IWSP219080		80	1	239,07
IWSP219100		100	2	289,87

Pakowane w kartony o wymiarach 40 x 40 x 101 cm.

## CLIMAFLEX® STABIL - WHITE



### Opis produktu / Informacje techniczne

CLIMAFLEX® STABIL-WHITE to izolacja polietylenowa pokryta specjalną mieszanką komponentów na bazie polietylenu w kolorze białym do stosowania w systemach klimatyzacji (np. typu SPLIT) oraz w systemach grzewczych. Cechą wyróżniającą jest to, że izolacja ta produkowana jest w odcinkach od 200 do 650m długości nawiniętych na szpule. Dodatkowo na całej długości posiada ona podziałki rozmieszczone w odstępach jednego metra, ułatwiające pobranie odcinka o odpowiedniej długości bez używania metrówki. Jej bardzo dobre parametry techniczne, takie jak  $\mu$  w przedziale od 10000 do 15900 oraz klasyfikacja ogniowa E plasuje ją na czele wśród konkurencji. Nadmienić należy również, że produkowana jest bez użycia szkodliwych dla środowiska gazów.

Klasa reakcji na ogień	E zgodnie z PN-EN 13501-1
Współczynnik przewodnictwa cieplnego	0,036 W/mK, w temperaturze 0°C
	0,040 W/mK, w temperaturze 40°C
	0,045 W/mK, w temperaturze 70°C
	zgodnie z EN ISO 8497
Zakres dopuszczalnych temperatur	0°C do 100°C, zgodnie z EN 14707
Zalecana temp. montażu	powyżej 5°C

Nr artykułu	Opis artykułu	Jedn.	Ilość m/karton	cena/szpula
IPCCCB060060	06 x 006 Climaflex Stabil WHITE	m	650	973,70
IPCCCB060100	06 x 010 Climaflex Stabil WHITE	m	470	754,35
IPCCCB060121	06 x 012 Climaflex Stabil WHITE	m	400	684,80
IPCCCB060156	06 x 015 Climaflex Stabil WHITE	m	285	500,12
IPCCCB060186	06 x 018 Climaflex Stabil WHITE	m	240	487,92
IPCCCB060227	06 x 022 Climaflex Stabil WHITE	m	200	470,80

Rozmiar szpuli 40 x 50 x 120 cm.

# AKCESORIA



Nr artykułu	Opis artykułu	Jedn.	Ilość karton	PLN
<b>CLIMAFLEX</b>				
IZAIF0201	0,25 litra Klej NMC fix - Puszka	szt.	24	32,53
IZAIF0501	0,5 litra Klej NMC fix - Puszka	szt.	12	40,66
IZAIF1001	1 litr Klej NMC fix - Puszka	szt.	6	62,06
IZAIF2501	2,5 litra Klej NMC fix - Puszka	szt.	8	149,80
IZCCC82001	Klipsy Climaflex - 120 sztuk	opak.	150	7,49
IZFCCXB030	3/50mm/10m Climaflex taśma piankowa	szt.	12	28,68
IZTCCV10	30mmx33m CLIMAFLEX - taśma PVC	szt.	12	14,23
IZTCCV00	50mmx50m Climaflex - taśma zbrojona	szt.	24	24,61
IZOA4	Walizka montażowa - pelen zestaw	szt.	1	1300,00
<b>Climaflex Stabil</b>				
IZTSSL0	30mmx33m Climaflex Stabil RSD - taśma PVC	szt.	12	14,23
IZTCCV20	30mmx20m Climaflex Stabil BLUE-taśma PVC	szt.	12	11,77
IZTCCV01	50mmx50m Climaflex Stabil RED - taśma zbrojona	szt.	24	25,68
IZTCCP01	50mmx50m Climaflex Stabil BLUE - taśma zbrojona	szt.	24	25,68
IZTCCP00	50mmx50m Climaflex Stabil ORANGE- taśma zbrojona	szt.	24	25,68
<b>Isotube</b>				
IZTOV1	30mmx25m Isotube - taśma PVC	szt.	12	10,70
IZEOV180	20mm/10m - taśma zakończeniowa	szt.	5	24,61
IZEOV200	20mm/10m - taśma zakończeniowa czerwona	szt.	5	27,82
IZEOV201	20mm/10m - taśma zakończeniowa niebieska	szt.	5	27,82
IZEOV280	30mm/10m - taśma zakończeniowa	szt.	5	26,22
IZEOV300	30mm/10m - taśma zakończeniowa czerwona	szt.	5	29,43
IZEOV281	30mm/10m - taśma zakończeniowa niebieska	szt.	5	29,43
Z090AA	NITOWNICA	szt.	1	16,05
Z090A	NITY	opak.	1000 szt./opak.	18,19
IZWRBPLO	Strzałka kierunkowa niebieska	szt.	40 szt./arkusz	34,24
IZWRAPLO	Strzałka kierunkowa czerwona	szt.	40 szt./arkusz	34,24
IZTOV0	50x25 PVC ISOTUBE taśma 50mm	szt.	12	17,12
<b>Insul Tube</b>				
IZAIF0201	0,25 litra Klej NMC fix - Puszka	szt.	24	32,53
IZAIF0501	0,5 litra Klej NMC fix - Puszka	szt.	12	40,66
IZAIF1001	1 litr Klej NMC fix - Puszka	szt.	6	62,06
IZAIF2501	2,5 litra Klej NMC fix - Puszka	szt.	8	149,80
IZAIHT0253	0,2kg Klej Aeroflex HT/ Aerosael HT - Puszka	szt.	12	53,50
IZSI11002	1 litr Rozpuszczalnik Insul Tube K - Puszka	szt.	6	50,13
IZTIVO	38mm/25m Insul Tube K - taśma PVC	szt.	12	15,41
IVZAIS030	3mmx50mmx15m - taśma kauczukowa	szt.	12	39,59
2101174730	Plaszcz COVER SILVER - 1,06 m x 10mb	m <sup>2</sup>	10	46,01
2101174731	Plaszcz COVER SILVER samoprzylepny - 1m x 10mb	m <sup>2</sup>	10	96,93
IZTIRO	Taśma laminat Cover SILVER 50 x 50	szt.	12	170,13
<b>SOLAR-TUBE Eco</b>				
IZMS160	zestaw montażowy Solar TUBE Eco DN 16	kpl.	1	48,95
IZMS200	zestaw montażowy Solar TUBE Eco DN 20	kpl.	1	67,83
IZMS250	zestaw montażowy Solar TUBE Eco DN 25	kpl.	1	147,10
<b>NOMAWOOL</b>				
ITSA110813	Taśma aluminiowa do NOMAWOOL 50 mm	szt.	24	46,01
ITSA110826	Taśma aluminiowa do NOMAWOOL 75 mm	szt.	16	75,97
ITSA110827	Taśma aluminiowa do NOMAWOOL 100 mm	szt.	12	87,74
Z05	Drut Ocynkowany 8 mm x 30 mb	szt.	1	2,46

# Minimalne dopuszczalne grubości materiałów izolacyjnych na podstawie rozporządzenia ministra infrastruktury z dnia 6 listopada 2008 r.

					Minimalne grubości izolacji cieplnej dla materiałów o przewodności cieplnej $\lambda=0,035 \text{ W/(m K)}$				Przeliczeniowe minimalne grubości izolacji materiałów o przewodności cieplnej $\lambda=0,038 \text{ W/(m K)}$			
Rury Cu		Rury Fe			1/2 wymagań		100% wymagań		1/2 wymagań		100% wymagań	
DN	Średnica zewnętrzna	DN	Średnica zewnętrzna	cale	Cu	Fe	Cu	Fe	Cu	Fe	Cu	Fe
	mm		mm		mm	mm	mm		mm	mm	mm	
8	10	6	10,2	1/8	10	10	20	20	12	12	24	24
10	12				10		20		12		24	
10	15	8	13,5	1/4	10	10	20	20	12	12	24	24
15	18	10	17,2	3/8	10	10	20	20	12	12	24	24
20	22	15	21,3	1/2	10	10	20	20	12	12	23	23
25	28	20	26,9	3/4	15	10	30	20	17	12	35	23
32	35	25	33,7	1	15	15	30	30	17	17	35	35
40	42	32	42,4	1 1/4	20	15	40	30	23	17	46	35
		40	48,3	1 1/2		20		40		23		46
50	54				25		50		28		58	
		50	60,3	2		25		50		28		57
	64				30		60		34		69	
65	76	65	76,1	2 1/2	33	33	65	65	37	37	75	75
80	89	80	88,9	3	40	40	80	80	45	45	92	92
100	108	100	114,3	4	50	50	100	100	56	56	115	115

## UWAGA:

- 1/2 wymagań stosujemy w przypadku przewodów i armatury przechodzących przez ściany lub stropy oraz na skrzyżowaniu przewodów lub w przypadku przewodów ogrzewań centralnych ułożonych w komponentach budowlanych między ogrzewanymi pomieszczeniami różnych użytkowników.
- 1/2 wymagań stosujemy również w przypadku instalacji wody lodowej prowadzonej wewnątrz budynku, natomiast w przypadku przewodów instalacji wody lodowej prowadzonej na zewnątrz budynku stosujemy tabelę ze 100 % wymagań.
- W przypadku przewodów ogrzewań centralnych ułożonych w podłodze minimalna grubość izolacji wynosi 6 mm.

Przy zastosowaniu materiału izolacyjnego o innym współczynniku przenikania ciepła niż podano w tabeli należy odpowiednio skorygować grubość warstwy izolacyjnej.

Rura miedziana CU		Rura stalowa FE			Rura z tworzywa PP, PEX	OTULINA ŚREDNICA
ŚREDNICA zewnętrzna (mm)	ŚREDNICA nominalna DN	CALE	ŚREDNICA zewnętrzna (mm)	ŚREDNICA nominalna DN	ŚREDNICA Zewnętrzna (mm)	CLIMAFLEX*** ISOTUBE** INSUL-TUBE*
12	10					12***
15		1/4	13,5	8	14	15***
18	15	3/8	17,2	10	16 i 18	18***
					20	20**
22	20	1/2	21,3	15		22***
					25	25**
28	25	3/4	26,9	20		28***
					32	32**
35	32	1	33,7	25		35***
42	40	1,1/4	42,4	32	40	42***
		1,1/2	48,3	40		48***
54	50		54		50	54***
		2	60,3	50		60***
					63	63**
76,1	65	2,1/2	76,1	65	75	76***
88,9	80	3	88,9	80	90	89***
		3,1/2	102			102***
		3,3/4	108			108***
114	100	4	114	100	110	114***
127			127			125*
133	125		136			133*
139		5	142			140*
160	150		162			160*

\*tylko INSUL-TUBE

\*\*tylko CLIMAFLEX

\*\*\*CLIMAFLEX, ISOTUBE, INSUL-TUBE

Tabela 1 - Wymiary tolerancji średnic wewnętrznych dla izolacji polietylenowych\*

Średnica wewnętrzna [mm]			
Rodzaj izolacji	$D_{i,D} \leq 35$	$35 < D_{i,D} \leq 100$	$D_{i,D} > 100$
Otuliny	$D_{i,D} + 1\text{mm} + 4\text{mm}$	$D_{i,D} + 2\text{mm} + 6\text{mm}$	$D_{i,D} + 3\text{mm} + 8\text{mm}$

\*Pomiary spełniają wymagania w temp.  $+23^{\circ}\text{C} \pm 2^{\circ}\text{C}$

• Tolerancje długości i grubości izolacji polietylenowych są zgodne z normą budowlaną nr: EN 14313:2015 (E).

Tabela 2 - Wymiary tolerancji dla izolacji polietylenowych\*

Rodzaj izolacji	Długość	Szerokość	Grubość izolacji [mm]		Prostokątność
			Deklarowana grubość ścianki	Tolerancja grubości ścianki	
Otuliny Profile	-1,5% +2,5%	-	$d_D \leq 6$	$\pm 1,0$	5,0 mm dla średnic $\leq 60$ mm lub 10 mm dla średnic $60 \text{ mm} < D_{i,D} \leq 120 \text{ mm}$
			$6 < d_D \leq 10$	$\pm 1,5$	
			$10 < d_D \leq 15$	$\pm 2,0$	
			$15 < d_D \leq 30$	$\pm 2,5$	
			$d_D > 30$	$\pm 4,0$	
Maty	$\pm 1,5\%$	$\pm 1,0\%$	$d_D \leq 5$	$\pm 1,0$	10mm/m (długość + szerokość) 2,0 mm (grubość)
			$5 < d_D \leq 10$	$\pm 1,5$	
			$10 < d_D \leq 15$	$\pm 2,0$	
			$15 < d_D \leq 30$	$\pm 2,5$	
			$d_D > 30$	$\pm 3,5$	
Taśmy	$\pm 1,5\%$	$\pm 2,0\text{mm}$		$\pm 0,5$	-

\*Pomiary spełniają wymagania w temp.  $+23^{\circ}\text{C} \pm 2^{\circ}\text{C}$

Tabela 3 - Wymiary tolerancji średnic wewnętrznych dla izolacji kauczukowych\*

Średnica wewnętrzna [mm]		
Rodzaj izolacji	$D_i \leq 100$	$D_i > 100$
Otuliny	$D_{i,D} + 1\text{mm} \leq D_i \leq D_{i,D} + 4\text{mm}$	$D_{i,D} + 1\text{mm} \leq D_i \leq D_{i,D} + 6\text{mm}$

\*Pomiary spełniają wymagania w temp.  $+23^{\circ}\text{C} \pm 2^{\circ}\text{C}$

Tolerancje długości i grubości izolacji kauczukowych są zgodne z normą budowlaną nr: EN 14304:2015 (E)

Tabela 4 - Wymiary tolerancji dla izolacji kauczukowych\*

Rodzaj izolacji	Długość	Szerokość	Grubość izolacji [mm]		Prostokątność
			Deklarowana grubość ścianki	Tolerancja grubości ścianki	
Otuliny	$\pm 1,5\%$	-	$d_D \leq 8$	$\pm 1,0$	3,0 mm
			$8 < d_D \leq 18$	$\pm 1,5$	
			$18 < d_D \leq 31$	$\pm 2,5$	
			$d_D > 31$	$\pm 3,0$	
Płyty	$\pm 1,5\%$	$\pm 2\%$	$d_D \leq 6$	$\pm 1,0$	3,0 mm/m (długość/szerokość) 3,0 mm (grubość)
			$6 < d_D \leq 19$	$\pm 1,5$	
			$d_D > 19$	$\pm 2,0$	
Maty	+5% -1,5%	$\pm 2,0\%$	$d_D \leq 6$	$\pm 1,0$	3,0 mm/m (długość/szerokość) 3,0 mm (grubość)
			$6 < d_D \leq 19$	$\pm 1,5$	
			$d_D > 19$	$\pm 2$	
Taśmy	+5% -1,5%	$\pm 2,0\%$	$d_D = 3$	-0,1+1,5	-

\*Pomiary spełniają wymagania w temp.  $+23^{\circ}\text{C} \pm 2^{\circ}\text{C}$



