

CLIMAFLEX® CLASSIC

INSUL-TUBE® ISOTUBE®

INSUL® ROLL

INSUL® ROLL i ROLL XT

INSUL-TUBE® HITEMP

CLIMAFLEX® STABIL

NOMAWOOL®

CENNIK NMC
2017/2018

technologie izolacyjne



NMC

NMC są to przedsiębiorstwa powstałe w roku 1950 w Belgii, a dziś posiadające 9 zakładów produkcyjnych usytuowanych w Europie. Jesteśmy jedną z największych europejskich firm specjalizujących się w produkcji izolacji polietylenowych i kauczukowych. Posiadamy swoje przedstawicielstwa w większości krajów europejskich i na wszystkich kontynentach. W 2008 roku kosztem 67 mln PLN został wybudowany najnowocześniejszy w tej części Europy zakład produkcyjny, w którym to zostały uruchomione linie do produkcji izolacji polietylenowych (typu Climaflex) oraz linie do produkcji izolacji na bazie kauczuku syntetycznego (typu Insul-Tube). Zakład ten zaopatruje wszystkie przedstawicielstwa NMC w Europie. Nasze wyroby cechuje przede wszystkim, jakość i dbałość o środowisko co zostało potwierdzone wieloma certyfikatami.



SPIS TREŚCI

CLIMAFLEX®	5
CLIMAFLEX® XT	6
CLIMAFLEX® CLASSIC	7
CLIMAFLEX® SHEET	9
CLIMAFLEX® LS	9
CLIMAFLEX® STABIL	10
CLIMASOL	11
INSUL-TUBE®	12
INSUL-TUBE® COIL	15
INSUL® ROLL i INSUL® ROLL XT	16
INSUL® SHEET	17
INSUL-TUBE® cover solution	17
INSUL® ROLL i ROLL XT + cover solution	19
INSUL® ROLL i ROLL XT + Alu	20
INSUL-TUBE® obejmy termoizolacyjne	20
INSUL-TUBE® HITEMP, black	22
INSUL-TUBE® HITEMP COIL	23
INSUL-TUBE® SOLAR	23
ISOTUBE® 040	24
ISOTUBE® 720	26
ISOTUBE® 040 + 720 kolana	27
NOMAWOOL® ALU	29
NOMAWOOL® PVC	32
CLIMAFLEX® STABIL - WHITE	33
Akcesoria	34
Tabela doboru grubości	35
Tolerancje długości i grubości izolacji	36

Dane zawarte w niniejszym katalogu mają charakter wyłącznie informacyjny. Producent zastrzega sobie prawo do wprowadzania zmian w asortymencie objętym niniejszym katalogiem w okresie jego obowiązywania. Każde zamówienie dokonywane na produkty opisywane w katalogu wymaga uprzedniego potwierdzenia ich dostępności u producenta.

Opis produktu / Informacje techniczne 

Klasa reakcji na ogień	Grubość	Ø	
	5 mm	12 - 35 mm	B _L - s1, d0
	9 mm	15 - 114 mm	B _L - s1, d0
	13 mm	15 - 114 mm	B _L - s1, d0
	20 mm	15 - 60 mm	C _L - s1, d0
		76 - 114 mm	E _L
25 mm	15 - 48 mm	C _L - s1, d0	
	54 - 114 mm	E _L	
Współczynnik przewodnictwa cieplnego λ	0,036 W/mK, w temp. średniej 0°C 0,040 W/mK, w temp. średniej 40°C 0,043 W/mK, w temp. średniej 60°C 0,045 W/mK, w temp. średniej 70°C zgodnie z EN ISO 8497		
Ciężar objętościowy	~30kg/m³		
Zakres dopuszczalnych temperatur	0°C do 100°C zgodnie z EN 14707?		
Zalecana temp. montażu	powyżej 5°C		



CLIMAFLEX® to izolacja z pianki PE produkowana metodą ekstruzji i stosowania w szeroko pojętej technice sanitarnej i grzewczej. CLIMAFLEX® gwarantuje Państwu skuteczne i trwałe właściwości izolacyjne oraz łatwy i szybki montaż. Szeroka paleta dostępnych średnic i grubości otulin CLIMAFLEX® rzutuje na bardzo rozległy obszar ich zastosowania.

Nr artykułu	Opis artykułu	Jedn.	Ilość m/karton	PLN/m
Grubość 5mm				
IPCCB050150B	015-05/2m B Climaflex	m	240	3,03
IPCCB050180B	018-05/2m B Climaflex	m	200	3,29
IPCCB050220B	022-05/2m B Climaflex	m	160	3,98
IPCCB050280B	028-05/2m B Climaflex	m	120	5,71
IPCCB050350B	035-05/2m B Climaflex	m	80	8,31
Grubość 9mm				
IPCCB090152B	015-09/2m B Climaflex	m	380	3,55
IPCCB090181B	018-09/2m B Climaflex	m	330	3,98
IPCCB090222B	022-09/2m B Climaflex	m	250	4,67
IPCCB090280B	028-09/2m B Climaflex	m	190	6,48
IPCCB090350B	035-09/2m B Climaflex	m	150	7,18
IPCCB090420B	042-09/2m B Climaflex	m	110	9,43
IPCCB090480B	048-09/2m B Climaflex	m	90	10,90
IPCCB090540B	054-09/2m B Climaflex	m	70	11,77
IPCCB090600B	060-09/2m B Climaflex	m	66	13,76
IPCCB090760B	076-09/2m B Climaflex	m	48	17,22
IPCCB090890B	089-09/2m B Climaflex	m	40	23,45
Grubość 13mm				
IPCCB130153B	015-13/2m B Climaflex	m	256	5,19
IPCCB130181B	018-13/2m B Climaflex	m	220	6,40
IPCCB130220B	022-13/2m B Climaflex	m	180	6,84
IPCCB130280B	028-13/2m B Climaflex	m	140	8,83
IPCCB130351B	035-13/2m B Climaflex	m	120	9,86
IPCCB130420B	042-13/2m B Climaflex	m	90	13,41
IPCCB130480B	048-13/2m B Climaflex	m	70	17,22
IPCCB130540B	054-13/2m B Climaflex	m	66	18,43

CLIMAFLEX®

Nr artykułu	Opis artykułu	Jedn.	Ilość m/karton	PLN/m
IPTCCB130600B	060-13/2m B Climaflex	m	48	20,68
IPTCCB130760B	076-13/2m B Climaflex	m	40	26,91
IPTCCB130890B	089-13/2m B Climaflex	m	30	29,16
IPTCCB131020B	102-13/2m B Climaflex	m	24	42,44
IPTCCB131140B	114-13/2m B Climaflex	m	22	47,93

Grubość 20mm

IPTCCB200150B	015-20/2m C Climaflex	m	134	18,82
IPTCCB200180B	018-20/2m C Climaflex	m	126	20,46
IPTCCB200220B	022-20/2m C Climaflex	m	108	21,62
IPTCCB200280B	028-20/2m C Climaflex	m	96	24,10
IPTCCB200350B	035-20/2m C Climaflex	m	70	25,87
IPTCCB200420B	042-20/2m C Climaflex	m	60	26,92
IPTCCB200480B	048-20/2m C Climaflex	m	48	27,30
IPTCCB200540B	054-20/2m C Climaflex	m	48	28,38
IPTCCB200600B	060-20/2m C Climaflex	m	40	32,70

Pakowane w kartony o wymiarach 60x40x205 cm

CLIMAFLEX® XT*



CLIMAFLEX® XT

Skrócenie czasu montażu oraz obniżkę kosztów zapewnia w szczególności CLIMAFLEX® XT w wykonaniu samoprzylepnym. Szczególną cechą izolacji typu CLIMAFLEX® XT jest ich wyjątkowo wysoki współczynnik odporności na dyfuzję pary wodnej oraz wysoka odporność termiczna.

Nr artykułu	Opis artykułu	Jedn.	Ilość m/karton	PLN/m
Grubość 9mm				
IPTDCB090120	012-09/2m XT Climaflex	m	400	3,06
IPTDCB090150	015-09/2m XT Climaflex	m	300	3,12
IPTDCB090180	018-09/2m XT Climaflex	m	300	3,18
IPTDCB090220	022-09/2m XT Climaflex	m	250	3,76
IPTDCB090280	028-09/2m XT Climaflex	m	190	3,84
IPTDCB090350	035-09/2m XT Climaflex	m	150	4,64
IPTDCB090420	042-09/2m XT Climaflex	m	110	5,85
IPTDCB090480	048-09/2m XT Climaflex	m	90	6,44
IPTDCB090540	054-09/2m XT Climaflex	m	66	10,90

Grubość 13mm

IPTDCB130120	012-13/2m XT Climaflex	m	240	3,20
IPTDCB130150	015-13/2m XT Climaflex	m	200	3,70
IPTDCB130180	018-13/2m XT Climaflex	m	190	3,79
IPTDCB130220	022-13/2m XT Climaflex	m	160	3,91
IPTDCB130280	028-13/2m XT Climaflex	m	130	4,01
IPTDCB130350	035-13/2m XT Climaflex	m	102	6,05
IPTDCB130420	042-13/2m XT Climaflex	m	84	7,22
IPTDCB130480	048-13/2m XT Climaflex	m	70	8,23
IPTDCB130600	060-13/2m XT Climaflex	m	48	13,54
IPTDCB130760	076-13/2m XT Climaflex	m	40	18,28
IPTDCB130890	089-13/2m XT Climaflex	m	30	25,97
IPTDCB131020	102-13/2m XT Climaflex	m	24	39,86

Pakowane w kartony o wymiarach 60x40x205 cm

* Towar wyłącznie na zamówienie

CLIMAFLEX® CLASSIC

Opis produktu / Informacje techniczne 

Klasa reakcji na ogień (DIN 4102) λ	D _L - s3, d0
Współczynnik przewodnictwa cieplnego (DIN 52613) λ	0,036 W/mK, w temperaturze średniej 0°C 0,040 W/mK, w temperaturze średniej 40°C 0,045 W/mK, w temperaturze średniej 70°C zgodnie z EN ISO 8497
Ciężar objętościowy	~30kg/m ³
Zakres dopuszczalnych temperatur	0°C do 100°C, zgodnie z EN 14707
Zalecana temp. montażu (także wersja CLIMAFLEX® XT)	powyżej 5°C

CLIMAFLEX® CLASSIC I CLIMAFLEX® XT

CLIMAFLEX® CLASSIC to izolacja z pianki PE produkowana metodą ekstruzji i stosowana w szeroko pojętej technice sanitarnej i grzewczej. CLIMAFLEX® CLASSIC gwarantuje Państwu skuteczne i trwałe właściwości izolacyjne oraz łatwy i szybki montaż. Szeroka paleta dostępnych średnic i grubości otulin CLIMAFLEX® rzutuje na bardzo rozległy obszar ich zastosowania.

Nr artykułu	Opis artykułu	Jedn.	Ilość m/karton	PLN/m
Grubość 6mm				
IPCCD060150	015-06/2m Climaflex Classic	m	440	1,88
IPCCD060180	018-06/2m Climaflex Classic	m	400	2,17
IPCCD060220	022-06/2m Climaflex Classic	m	320	2,50
IPCCD060280	028-06/2m Climaflex Classic	m	250	3,04
IPCCD060350	035-06/2m Climaflex Classic	m	180	3,61
Grubość 9mm				
IPCCD090152	015-09/2m Climaflex Classic	m	380	2,64
IPCCD090181	018-09/2m Climaflex Classic	m	330	2,73
IPCCD090200	020-09/2m Climaflex Classic	m	260	2,91
IPCCD090222	022-09/2m Climaflex Classic	m	250	3,04
IPCCD090250	025-09/2m Climaflex Classic	m	200	3,24
IPCCD090283	028-09/2m Climaflex Classic	m	190	3,38
IPCCD090320	032-09/2m Climaflex Classic	m	160	3,76
IPCCD090351	035-09/2m Climaflex Classic	m	150	4,14
IPCCD090420	042-09/2m Climaflex Classic	m	110	4,94
IPCCD090480	048-09/2m Climaflex Classic	m	90	5,89
IPCCD090540	054-09/2m Climaflex Classic	m	70	6,64
IPCCD090600	060-09/2m Climaflex Classic	m	66	7,44
IPCCD090630	063-09/2m Climaflex Classic	m	66	7,67
IPCCD090760	076-09/2m Climaflex Classic	m	48	9,75
IPCCD090890	089-09/2m Climaflex Classic	m	40	14,83
Grubość 13mm				
IPCCD130121	012-13/2m Climaflex Classic	m	300	3,80
IPCCD130153	015-13/2m Climaflex Classic	m	256	4,50
IPCCD130181	018-13/2m Climaflex Classic	m	220	4,76
IPCCD130220	022-13/2m Climaflex Classic	m	180	5,32
IPCCD130280	028-13/2m Climaflex Classic	m	140	6,15
IPCCD130351	035-13/2m Climaflex Classic	m	120	7,53
IPCCD130420	042-13/2m Climaflex Classic	m	90	8,63

CLIMAFLEX® CLASSIC

Nr artykułu	Opis artykułu	Jedn.	Ilość m/karton	PLN/m
Grubość 13mm				
IPTCCD130480	048-13/2m Climaflex Classic	m	70	10,81
IPTCCD130540	054-13/2m Climaflex Classic	m	66	11,68
IPTCCD130600	060-13/2m Climaflex Classic	m	48	12,31
IPTCCD130630	063-13/2m Climaflex Classic	m	48	13,72
IPTCCD130760	076-13/2m Climaflex Classic	m	40	16,14
IPTCCD130890	089-13/2m Climaflex Classic	m	30	19,44
IPTCCD131020	102-13/2m Climaflex Classic	m	24	22,19
IPTCCD131080	108-13/2m Climaflex Classic	m	22	23,64
IPTCCD131140	114-13/2m Climaflex Classic	m	22	26,23
IPTCCD131250	125-13/2m Climaflex Classic	m	16	31,87
Grubość 20mm				
IPTCCD200120	012-20/2m Climaflex Classic	m	140	7,57
IPTCCD200150	015-20/2m Climaflex Classic	m	134	8,33
IPTCCD200180	018-20/2m Climaflex Classic	m	126	9,18
IPTCCD200220	022-20/2m Climaflex Classic	m	108	10,06
IPTCCD200280	028-20/2m Climaflex Classic	m	96	11,36
IPTCCD200350	035-20/2m Climaflex Classic	m	70	13,32
IPTCCD200420	042-20/2m Climaflex Classic	m	60	15,36
IPTCCD200480	048-20/2m Climaflex Classic	m	48	18,36
IPTCCD200540	054-20/2m Climaflex Classic	m	48	19,78
IPTCCD200600	060-20/2m Climaflex Classic	m	40	22,66
IPTCCD200630	063-20/2m Climaflex Classic	m	40	25,76
IPTCCD200760	076-20/2m Climaflex Classic	m	26	28,69
IPTCCD200890	089-20/2m Climaflex Classic	m	24	47,90
IPTCCD201020	102-20/2m Climaflex Classic	m	20	56,75
IPTCCD201080	108-20/2m Climaflex Classic	m	16	57,69
IPTCCD201140	114-20/2m Climaflex Classic	m	14	58,86
IPTCCD201250	125-20/2m Climaflex Classic	m	12	66,82
Grubość 25mm				
IPTCCD250150	015-25/2m Climaflex Classic	m	90	12,47
IPTCCD250180	018-25/2m Climaflex Classic	m	90	12,71
IPTCCD250220	022-25/2m Climaflex Classic	m	70	13,91
IPTCCD250280	028-25/2m Climaflex Classic	m	66	16,30
IPTCCD250350	035-25/2m Climaflex Classic	m	56	18,27
IPTCCD250420	042-25/2m Climaflex Classic	m	48	20,31
IPTCCD250480	048-25/2m Climaflex Classic	m	40	24,64
IPTCCD250600	060-25/2m Climaflex Classic	m	30	30,96
IPTCCD250760	076-25/2m Climaflex Classic	m	24	56,40
IPTCCD250890	089-25/2m Climaflex Classic	m	16	71,75
IPTCCD251140	114-25/2m Climaflex Classic	m	12	90,26
Grubość 30mm				
IPTCCD300220	022-30/2m Climaflex Classic	m	60	18,35
IPTCCD300280	028-30/2m Climaflex Classic	m	54	19,51
IPTCCD300350	035-30/2m Climaflex Classic	m	48	23,67
IPTCCD300420	042-30/2m Climaflex Classic	m	40	26,30
IPTCCD300480	048-30/2m Climaflex Classic	m	32	32,01
IPTCCD300540	054-30/2m Climaflex Classic	m	28	39,91
IPTCCD300600	060-30/2m Climaflex Classic	m	24	45,06
IPTCCD300630	063-30/2m Climaflex Classic	m	24	52,80
IPTCCD300760	076-30/2m Climaflex Classic	m	22	59,72
IPTCCD300891	089-30/2m Climaflex Classic	m	18	74,21
IPTCCD301140	114-30/2m Climaflex Classic	m	12	96,90

Pakowane w kartony o wymiarach 60x40x205 cm

CLIMAFLEX® SHEET



Opis produktu / Informacje techniczne

Klasa reakcji na ogień	E
Współczynnik przewodnictwa cieplnego (DIN 52612) λ	0,039 W/mK, w temp. średniej 0°C 0,043 W/mK, w temp. średniej 40°C 0,051 W/mK, w temp. średniej 90°C
Grubość	10 - 20 mm
Ciężar objętościowy	± 30 kg/m ³
Zakres dopuszczalnych temperatur	0° C do 100° C
Zalecana temp. montażu	powyżej 5° C

CLIMAFLEX® SHEET to materiał izolacyjny w postaci mat z zamkniętokomórkowej i sieciowanej pianki PE. Izolacja ta ma zastosowanie przede wszystkim do izolowania kanałów wentylacyjnych, zbiorników oraz rur o dużych przekrojach.

Nr artykułu	Opis artykułu	Jedn.	Ilość m/karton	PLN/m
IXSCB1010000	10/1m x 30m Climaflex Role	m ²	30	56,24
IXSCB1510001	15/1m x 25m Climaflex Role	m ²	25	87,73
IXSCB2010001	20/1m x 25m Climaflex Role	m ²	25	116,98

Pakowane w worek foliowy 85x100 cm

CLIMAFLEX® LS



Opis produktu / Informacje techniczne

Klasa reakcji na ogień	E zgodnie z EN 13501-1
Ciężar objętościowy	± 30 kg/m ³
Zakres dopuszczalnych temperatur	0° C do 100° C zgodnie z EN 14707
Izolacyjność dźwięku	do 17 dB (A)
Zalecana temp. montażu	powyżej 5° C

CLIMAFLEX® LS stosujemy do izolowania rur odpływowych lub ściekowych w budynkach celem zabezpieczenia ich przed roszeniem oraz ograniczeniem przenoszonego hałasu. Izolacja ta cechuje się długowiecznością i dobrymi właściwościami technicznymi.

Nr artykułu	Opis artykułu	Jedn.	Ilość m/karton	PLN/m
IPCCD050500	050-05/20m Climaflex LS	m	140	5,07
IPCCB050700	070-05/20m Climaflex LS	m	100	5,97
IPCCD051000	100-05/20m Climaflex LS	m	80	7,99
IPCCB051250	125-05/20m Climaflex LS	m	60	10,87

*Climaflex® LS - izolacja stosowana do instalacji wodno-kanalizacyjnych, pełniąc funkcję dźwiękochłonną oraz przeciwroszeniową.

*Climaflex® LS oferowany jest w rolach o długości 20m; izolacja ta charakteryzuje się szarym kolorem.

CLIMAFLEX® STABIL red odcinki 2m



Opis produktu / Informacje techniczne

Klasa reakcji na ogień (DIN 4102)	E ₁ zgodnie z PN-EN 13501-1
Współczynnik przewodnictwa cieplnego (DIN 52613) λ	0,036 W/mK, w temperaturze średniej 0°C 0,040 W/mK, w temperaturze średniej 40°C 0,045 W/mK, w temperaturze średniej 70°C zgodnie z EN ISO 8497
Zakres dopuszczalnych temperatur	0°C do 100°C, zgodnie z EN 14707
Zalecana temp. montażu	powyżej 5°C

CLIMAFLEX® STABIL to „ekstrudowana” izolacja z pianki PE z „koekstrudowaną” zewnętrzną folią PR koloru czerwonego chroniącą przed wpływem wilgoci oraz materiałów budowlanych takich jak: gips, wapno, cement. CLIMAFLEX® STABIL stosowany jest do izolowania ciepłych i zimnych rurociągów w technice sanitarnej i grzewczej w brzdach i przegrodach. Cechuje się on wzmożoną odpornością mechaniczną (dzięki czerwonej folii ochronnej) oraz zabezpiecza rury przed zjawiskiem roszczenia, a tym samym przed ewentualną korozją. Dodatkowo redukuje on natężenie hałasu przenoszonego przez instalacje.

Nr artykułu	Opis artykułu	Jedn.	Ilość m/karton	PLN/m
Grubość 6mm				
IPCCCB060150	015-06/2m Climaflex Stabil	m	200	2,08
IPCCCB060180	018-06/2m Climaflex Stabil	m	190	2,40
IPCCCB060220	022-06/2m Climaflex Stabil	m	140	2,79
IPCCCB060280	028-06/2m Climaflex Stabil	m	120	3,35
IPCCCB060350	035-06/2m Climaflex Stabil	m	80	3,94
Grubość 9mm				
IPCCCB090150	015-09/2m Climaflex Stabil	m	120	2,89
IPCCCB090180	018-09/2m Climaflex Stabil	m	120	3,02
IPCCCB090220	022-09/2m Climaflex Stabil	m	100	3,55
IPCCCB090280	028-09/2m Climaflex Stabil	m	90	3,68
IPCCCB090350	035-09/2m Climaflex Stabil	m	60	4,60
IPCCCB090420	042-09/2m Climaflex Stabil	m	48	6,83
Grubość 13mm				
IPCCCB130150	015-13/2m Climaflex Stabil	m	100	4,86
IPCCCB130180	018-13/2m Climaflex Stabil	m	96	5,19
IPCCCB130220	022-13/2m Climaflex Stabil	m	80	5,78
IPCCCB130280	028-13/2m Climaflex Stabil	m	64	6,70
IPCCCB130350	035-13/2m Climaflex Stabil	m	48	8,21
IPCCCB130420	042-13/2m Climaflex Stabil	m	42	13,99
Grubość 25mm				
IPCCCB250150	015-25/2m Climaflex Stabil	m	40	17,29
IPCCCB250180	018-25/2m Climaflex Stabil	m	38	18,35
IPCCCB250220	022-25/2m Climaflex Stabil	m	36	19,80
IPCCCB250280	028-25/2m Climaflex Stabil	m	30	24,88
IPCCCB250350	035-25/2m Climaflex Stabil	m	26	30,68
IPCCCB250420	042-25/2m Climaflex Stabil	m	24	33,70

CLIMAFLEX® STABIL blue odcinki 2m CE



Nr artykułu	Opis artykułu	Jedn.	Ilość m/karton	PLN/m
Grubość 6mm				
IPCCCB060152	015-06/2m Climaflex Stabil	m	200	2,08
IPCCCB060184	018-06/2m Climaflex Stabil	m	190	2,43
IPCCCB060225	022-06/2m Climaflex Stabil	m	140	2,81
IPCCCB060282	028-06/2m Climaflex Stabil	m	120	3,38
IPCCCB060352	035-06/2m Climaflex Stabil	m	80	3,98
Grubość 9mm				
IPCCCB090153	015-09/2m Climaflex Stabil	m	120	2,92
IPCCCB090186	018-09/2m Climaflex Stabil	m	120	3,06
IPCCCB090224	022-09/2m Climaflex Stabil	m	100	3,59
IPCCCB090284	028-09/2m Climaflex Stabil	m	90	3,71
IPCCCB090351	035-09/2m Climaflex Stabil	m	60	4,65

CLIMAFLEX® STABIL red i CLIMAFLEX® STABIL blue rolki 10m

CLIMAFLEX® STABIL red rolki 10m				
Nr artykułu	Opis artykułu	Jedn.	Ilość m/karton	PLN/m
Grubość 4mm				
IPCCCB040150	012/015-04/10m Climaflex Stabil	m	200	2,08
IPCCCB040180	018-04/10m Climaflex Stabil	m	180	2,40
IPCCCB040220	022-04/10m Climaflex Stabil	m	160	2,79
IPCCCB040280	028-04/10m Climaflex Stabil	m	140	3,35
IPCCCB040350	035-04/10m Climaflex Stabil	m	110	3,94
Grubość 6mm				
IPCCCB060151	012/015-06/10m Climaflex Stabil	m	300	2,08
IPCCCB060181	018-06/10m Climaflex Stabil	m	270	2,40
IPCCCB060221	022-06/10m Climaflex Stabil	m	250	2,79
IPCCCB060281	028-06/10m Climaflex Stabil	m	220	3,35
IPCCCB060351	035-06/10m Climaflex Stabil	m	180	3,94

CLIMAFLEX® STABIL blue rolki 10m				
Nr artykułu	Opis artykułu	Jedn.	Ilość m/karton	PLN/m
Grubość 6mm				
IPCCCB060153	Climaflex Stabil Blue 15/6	m	300	2,08
IPCCCB060185	Climaflex Stabil Blue 18/6	m	270	2,40
IPCCCB060226	Climaflex Stabil Blue 22/6	m	250	2,79
IPCCCB060283	Climaflex Stabil Blue 28/6	m	220	3,35
IPCCCB060353	Climaflex Stabil Blue 35/6	m	180	3,94

CLIMASOL - taśma brzegowa - dyletacja z folią



Nr artykułu	Opis artykułu	Jedn.	Ilość m/karton	PLN/m
CPSJI0813	RDS FSR 8 x 150 mm x 25 m	m	100	2,86
CPSJI0814	RDS FSRS 8x150 mm x 25 m samoprzylepna	m	100	3,22

Pakowane w worki foliowe o wymiarach 81x60x60 cm



Opis produktu / Informacje techniczne

Klasa reakcji na ogień	B ₁ - s3, d0	NRO - nierozprzestrzeniający ognia
Współczynnik przewodnictwa cieplnego λ	(6-25mm) 0,031 W/mK w temp. średniej -30°C 0,034 W/mK w temp. średniej 0°C 0,038 W/mK w temp. średniej 40°C 0,044 W/mK w temp. średniej 70°C	(powyżej 25mm) 0,031 W/mK w temp. średniej -30°C 0,035 W/mK w temp. średniej 0°C 0,040 W/mK w temp. średniej 40°C 0,046 W/mK w temp. średniej 70°C zgodnie z EN ISO 8497
Współczynnik przenikania pary wodnej μ	≥ 7000	
Pochłanianie dźwięku	33 dB	
Temperatura stosowania	-30° C do 100° C	
Zalecana temp. montażu	Powyżej 5° C	

INSUL-TUBE® jest otuliną wykonaną na bazie najwyższej jakości kauczuku syntetycznego z zastosowaniem nowoczesnej technologii NMC. Ze względu na swoją strukturę (zamknięto-komórkową), jak i doskonałą odporność na przenikanie pary wodnej, produkt ten przeznaczony jest do izolowania wszędzie tam, gdzie należy zapobiec zjawisku kondensacji pary wodnej, czyli w szeroko rozumianej technice klimatyzacyjnej i wentylacyjnej.

Cechy:

- łatwe w montażu
- odcinki 2m
- zakres grubości od 6 do 60mm
- wymiary opakowania 60 x 40 x 205cm

Nr artykułu	Rozmiar	Nazwa	Zawartość	PLN/m
Grubość 6mm				
IVTAIS060061	06 x 006	insul - tube	600	2,12
IVTAIS060081	06 x 008	insul - tube	500	2,28
IVTAIS060101	06 x 010	insul - tube	430	2,35
IVTAIS060121	06 x 012	insul - tube	350	2,36
IVTAIS060151	06 x 015	insul - tube	300	2,67
IVTAIS060181	06 x 018	insul - tube	280	2,86
IVTAIS060221	06 x 022	insul - tube	216	3,02
IVTAIS060251	06 x 025	insul - tube	180	3,30
IVTAIS060281	06 x 028	insul - tube	150	3,61
IVTAIS060351	06 x 035	insul - tube	120	4,11
Grubość 9mm				
IVTAIS090061	09 x 006	insul - tube	360	2,53
IVTAIS090081	09 x 008	insul - tube	340	2,67
IVTAIS090101	09 x 010	insul - tube	320	2,77
IVTAIS090121	09 x 012	insul - tube	280	2,91
IVTAIS090151	09 x 015	insul - tube	240	3,02
IVTAIS090181	09 x 018	insul - tube	190	3,24
IVTAIS090201	09 x 020	insul - tube	160	3,56
IVTAIS090221	09 x 022	insul - tube	156	3,65
IVTAIS090251	09 x 025	insul - tube	130	3,80
IVTAIS090281	09 x 028	insul - tube	124	4,04
IVTAIS090351	09 x 035	insul - tube	92	4,58
IVTAIS090421	09 x 042	insul - tube	70	5,20
IVTAIS090481	09 x 048	insul - tube	60	6,00
IVTAIS090541	09 x 054	insul - tube	60	7,20
IVTAIS090601	09 x 060	insul - tube	60	8,85
IVTAIS090641	09 x 064	insul - tube	54	9,80
IVTAIS090671	09 x 067	insul - tube	54	10,55
IVTAIS090701	09 x 070	insul - tube	54	11,54
IVTAIS090761	09 x 076	insul - tube	54	11,85

INSUL-TUBE®

Nr artykułu	Rozmiar	Nazwa	Zawartość	PLN/m
IVTAIS090801	09 x 080	insul - tube	40	12,69
IVTAIS090891	09 x 089	insul - tube	36	14,27
IVTAIS091021	09 x 102	insul - tube	28	20,15
IVTAIS091081	09 x 108	insul - tube	28	21,77
IVTAIS091141	09 x 114	insul - tube	28	23,44
IVTAIS091251	09 x 125	insul - tube	20	35,06
IVTAIS091331	09 x 133	insul - tube	16	43,47
IVTAIS091401	09 x 140	insul - tube	16	47,02
IVTAIS091601	09 x 160	insul - tube	14	60,38

Grubość 13mm

IVTAIS130061	13 x 006	insul - tube	240	3,38
IVTAIS130101	13 x 010	insul - tube	190	3,93
IVTAIS130121	13 x 012	insul - tube	172	4,11
IVTAIS130151	13 x 015	insul - tube	154	4,58
IVTAIS130181	13 x 018	insul - tube	130	4,88
IVTAIS130201	13 x 020	insul - tube	120	5,24
IVTAIS130221	13 x 022	insul - tube	110	5,41
IVTAIS130251	13 x 025	insul - tube	92	5,59
IVTAIS130281	13 x 028	insul - tube	86	5,69
IVTAIS130321	13 x 032	insul - tube	76	6,67
IVTAIS130351	13 x 035	insul - tube	76	7,34
IVTAIS130421	13 x 042	insul - tube	56	8,01
IVTAIS130481	13 x 048	insul - tube	48	9,43
IVTAIS130541	13 x 054	insul - tube	46	11,59
IVTAIS130571	13 x 057	insul - tube	44	12,45
IVTAIS130601	13 x 060	insul - tube	40	12,73
IVTAIS130641	13 x 064	insul - tube	40	13,21
IVTAIS130671	13 x 067	insul - tube	40	14,48
IVTAIS130701	13 x 070	insul - tube	40	15,74
IVTAIS130761	13 x 076	insul - tube	34	15,96
IVTAIS130801	13 x 080	insul - tube	30	17,72
IVTAIS130891	13 x 089	insul - tube	30	19,03
IVTAIS131021	13 x 102	insul - tube	30	25,51
IVTAIS131081	13 x 108	insul - tube	28	26,75
IVTAIS131141	13 x 114	insul - tube	28	29,85
IVTAIS131251	13 x 125	insul - tube	20	37,08
IVTAIS131331	13 x 133	insul - tube	18	38,56
IVTAIS131401	13 x 140	insul - tube	18	40,46
IVTAIS131601	13 x 160	insul - tube	16	46,43

Grubość 19mm

IVTAIS190101	19 x 010	insul - tube	106	6,78
IVTAIS190121	19 x 012	insul - tube	100	7,06
IVTAIS190151	19 x 015	insul - tube	86	8,47
IVTAIS190181	19 x 018	insul - tube	78	8,79
IVTAIS190201	19 x 020	insul - tube	76	9,44
IVTAIS190221	19 x 022	insul - tube	74	9,82
IVTAIS190251	19 x 025	insul - tube	60	10,61
IVTAIS190281	19 x 028	insul - tube	58	11,78
IVTAIS190321	19 x 032	insul - tube	54	13,11
IVTAIS190351	19 x 035	insul - tube	48	13,82
IVTAIS190421	19 x 042	insul - tube	40	15,65
IVTAIS190481	19 x 048	insul - tube	30	18,74
IVTAIS190541	19 x 054	insul - tube	30	21,47
IVTAIS190571	19 x 057	insul - tube	28	22,96
IVTAIS190601	19 x 060	insul - tube	28	24,25
IVTAIS190641	19 x 064	insul - tube	28	25,70
IVTAIS190671	19 x 067	insul - tube	28	27,18
IVTAIS190701	19 x 070	insul - tube	28	28,76
IVTAIS190761	19 x 076	insul - tube	28	29,75
IVTAIS190801	19 x 080	insul - tube	26	31,89
IVTAIS190891	19 x 089	insul - tube	22	32,97
IVTAIS191021	19 x 102	insul - tube	20	43,16
IVTAIS191081	19 x 108	insul - tube	20	45,14
IVTAIS191141	19 x 114	insul - tube	18	47,64
IVTAIS191251	19 x 125	insul - tube	18	53,51

INSUL-TUBE®

Nr artykułu	Rozmiar	Nazwa	Zawartość	PLN/m
IVTAIS191331	19 x 133	insul - tube	12	55,13
IVTAIS191401	19 x 140	insul - tube	10	61,06
IVTAIS191601	19 x 160	insul - tube	8	67,61

Grubość 25mm

IVTAIS250151	25 x 015	insul - tube	60	11,39
IVTAIS250181	25 x 018	insul - tube	50	12,56
IVTAIS250221	25 x 022	insul - tube	42	13,68
IVTAIS250281	25 x 028	insul - tube	40	16,06
IVTAIS250351	25 x 035	insul - tube	32	17,87
IVTAIS250421	25 x 042	insul - tube	24	22,12
IVTAIS250481	25 x 048	insul - tube	24	25,84
IVTAIS250541	25 x 054	insul - tube	22	29,28
IVTAIS250601	25 x 060	insul - tube	22	31,79
IVTAIS250641	25 x 064	insul - tube	18	33,95
IVTAIS250671	25 x 067	insul - tube	18	36,63
IVTAIS250761	25 x 076	insul - tube	18	37,54
IVTAIS250891	25 x 089	insul - tube	14	41,63
IVTAIS251081	25 x 108	insul - tube	10	55,89
IVTAIS251141	25 x 114	insul - tube	10	60,70
IVTAIS251401	25 x 140	insul - tube	6	69,86

Grubość 32mm

IVTAIS320151	32 x 015	insul - tube	32	15,22
IVTAIS320181	32 x 018	insul - tube	32	17,68
IVTAIS320221	32 x 022	insul - tube	32	18,80
IVTAIS320281	32 x 028	insul - tube	24	20,95
IVTAIS320351	32 x 035	insul - tube	24	23,58
IVTAIS320421	32 x 042	insul - tube	18	30,17
IVTAIS320481	32 x 048	insul - tube	18	32,60
IVTAIS320541	32 x 054	insul - tube	18	37,82
IVTAIS320601	32 x 060	insul - tube	16	40,79
IVTAIS320641	32 x 064	insul - tube	16	41,59
IVTAIS320671	32 x 067	insul - tube	14	44,40
IVTAIS320701	32 x 070	insul - tube	14	45,62
IVTAIS320761	32 x 076	insul - tube	12	48,52
IVTAIS320801	32 x 080	insul - tube	12	52,60
IVTAIS320891	32 x 089	insul - tube	10	53,74
IVTAIS321021	32 x 102	insul - tube	10	69,78
IVTAIS321081	32 x 108	insul - tube	8	74,25
IVTAIS321141	32 x 114	insul - tube	8	78,61
IVTAIS321251	32 x 125	insul - tube	6	93,22
IVTAIS321331	32 x 133	insul - tube	6	95,63
IVTAIS321401	32 x 140	insul - tube	6	98,50
IVTAIS321601	32 x 160	insul - tube	4	111,79

Grubość 40mm

IVTAIS400181	40 x 18	insul - tube	22	80,10
IVTAIS400221	40 x 22	insul - tube	22	83,99
IVTAIS400281	40 x 28	insul - tube	16	89,27
IVTAIS400421	40 x 42	insul - tube	16	95,54
IVTAIS400481	40 x 48	insul - tube	12	100,70
IVTAIS400541	40 x 54	insul - tube	10	104,88
IVTAIS400601	40 x 60	insul - tube	10	122,10
IVTAIS400761	40 x 76	insul - tube	10	154,30
IVTAIS400891	40 x 89	insul - tube	10	163,33
IVTAIS401141	40 x 114	insul - tube	6	167,99

Grubość 50,55,60mm

IVTAIS500601	50 x 60	insul - tube	8	221,85
IVTAIS500761	50 x 76	insul - tube	6	257,13
IVTAIS500891	50 x 89	insul - tube	6	329,00
IVTAIS550890	55 x 89	insul - tube	6	343,92
IVTAIS601140	60 x 114	insul - tube	2	561,80

INSUL-TUBE® COIL

Opis produktu / Informacje techniczne 

Otulina INSUL-TUBE® COIL na bazie kauczuku syntetycznego posiada te same właściwości, co INSUL-TUBE®. Cechą wyróżniającą jest to, że produkt ten produkowany jest w zwojach o różnej długości i konfekcjonowany w ergonomicznych pudełkach. Używając tego produktu możemy zaizolować rurę stosując odpowiednią długość izolacji przy minimalnym zużyciu kleju.

Cechy:

- łatwe w transporcie
- praktyczne w użyciu
- minimalne zużycie kleju

Nr artykułu	Rozmiar	Nazwa	Zawartość	PLN/m
Grubość 6mm				
IVTCIS060060	06 x 006	insul coil	50	82,27
IVTCIS060080	06 x 008	insul coil	48	82,27
IVTCIS060100	06 x 010	insul coil	46	82,27
IVTCIS060120	06 x 012	insul coil	40	82,27
IVTCIS060150	06 x 015	insul coil	38	82,27
IVTCIS060180	06 x 018	insul coil	30	82,27
IVTCIS060220	06 x 022	insul coil	23	82,27
IVTCIS060280	06 x 028	insul coil	20	82,27
Grubość 9mm				
IVTCIS090060	09 x 006	insul coil	40	82,27
IVTCIS090080	09 x 008	insul coil	37	82,27
IVTCIS090100	09 x 010	insul coil	34	82,27
IVTCIS090120	09 x 012	insul coil	31	82,27
IVTCIS090150	09 x 015	insul coil	27	82,27
IVTCIS090180	09 x 018	insul coil	23	82,27
IVTCIS090220	09 x 022	insul coil	19	82,27
IVTCIS090280	09 x 028	insul coil	14	82,27
Grubość 13mm				
IVTCIS130060	13 x 006	insul coil	26	82,27
IVTCIS130080	13 x 008	insul coil	26	82,27
IVTCIS130100	13 x 010	insul coil	23	82,27
IVTCIS130120	13 x 012	insul coil	18	82,27
IVTCIS130150	13 x 015	insul coil	17	82,27
IVTCIS130180	13 x 018	insul coil	15	82,27
IVTCIS130220	13 x 022	insul coil	14	82,27
IVTCIS130280	13 x 028	insul coil	10	82,27

INSUL® ROLL i INSUL® ROLL XT



Opis produktu / Informacje techniczne

Klasa reakcji na ogień	B - s3, d0 zgodnie PN-EN 13501-1	NRO - nierozprzestrzeniający ognia
Współczynnik przewodnictwa cieplnego λ	0,034 W/mK w temp. średniej -30° C 0,036 W/mK w temp. średniej 0° C 0,039 W/mK w temp. średniej 40° C 0,041 W/mK w temp. średniej 70° C zgodnie z EN ISO 8497	
Zakres temp. stosowania	-30°C do 95°C	
Współczynnik przenikania pary wodnej μ	≥ 7000 zgodnie z PN-EN 12086	
Zalecana temperatura montażu	powyżej 5° C	

INSUL® ROLL to zrolowana mata kauczukowa o różnej długości (w zależności od grubości ścianki) do stosowania w technice klimatyzacyjnej i wentylacyjnej, wszędzie tam gdzie mamy do czynienia z nietypowymi kształtami, (np.: kanały wentylacyjne) przedmiotów do izolowania bądź z dużymi średnicami. Doskonale chroni przed zjawiskiem kondensacji pary wodnej. INSUL® ROLL XT jest to ten sam produkt dodatkowo pokryty klejem i wzmocniony siatką, z przeznaczeniem do szybkiego i ekonomicznego montażu.

Cechy:

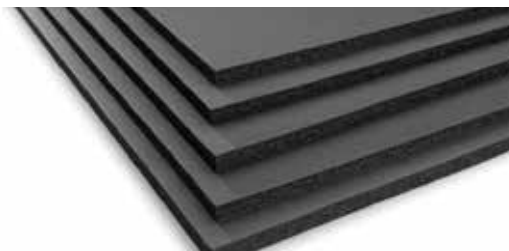
- łatwe w montażu
- ekonomiczne
- długość od 4 do 30m
- grubość od 6 do 50mm

Nr artykułu	Rozmiar gr/sz/dł	Nazwa	Zawartość m ² /karton	Cena/metr ²
IVRRIS0610000	06 x 1 x 30	insul roll	30	22,70
IVRRIS0910000	09 x 1 x 20	insul roll	20	34,50
IVRRIS1310000	13 x 1 x 14	insul roll	14	39,00
IVRRIS1610000	16 x 1 x 12	insul roll	12	50,60
IVRRIS1910000	19 x 1 x 10	insul roll	10	60,45
IVRRIT2510000	25 x 1 x 8	insul roll	8	74,50
IVRRIT3210000	32 x 1 x 6	insul roll	6	93,90
IVRRIT4010000	40 x 1 x 4	insul roll	4	126,30
IVRRIT5010000	50 x 1 x 4	insul roll	4	157,20

Samoprzylepna

IVRSIS0610000	06 x 1 x 30	insul roll xt	30	45,90
IVRSIS0910000	09 x 1 x 20	insul roll xt	20	58,25
IVRSIS1310000	13 x 1 x 14	insul roll xt	14	63,90
IVRSIS1610000	16 x 1 x 12	insul roll xt	12	71,50
IVRSIS1910000	19 x 1 x 10	insul roll xt	10	88,50
IVRSIT2510000	25 x 1 x 8	insul roll xt	8	103,50
IVRSIT3210000	32 x 1 x 6	insul roll xt	6	124,00
IVRSIT4010000	40 x 1 x 4	insul roll xt	4	166,25
IVRSIT5010000	50 x 1 x 4	insul roll xt	4	199,40

INSUL® SHEET



Opis produktu / Informacje techniczne

INSUL® SHEET to 2 metrowej długości maty z elastycznego kauczuku do zastosowań w obszarze techniki klimatyzacyjnej oraz wentylacyjnej, o tych samych właściwościach co INSUL® ROLL.

Cechy:

- łatwe w montażu
- ekonomiczne
- o wymiarach 0,5 x 2m

Nr artykułu	Rozmiar gr/sz/dł	Nazwa	Zawartość m/karton	Cena/metr ²
IVSRIS0605000	06 x 05 x 2	insul sheet	18	22,45
IVSRIS0905000	10 x 05 x 2	insul sheet	13	34,13
IVSRIS1305000	13 x 05 x 2	insul sheet	9	38,59
IVSRIS1605000	16 x 05 x 2	insul sheet	8	50,03
IVSRIS1905000	19 x 05 x 2	insul sheet	7	59,78
IVSRIT2505000	25 x 05 x 2	insul sheet	5	73,72
IVSRIT3205000	32 x 05 x 2	insul sheet	4	92,88

INSUL-TUBE® COVER SOLUTION*



Opis produktu / Informacje techniczne

Klasa reakcji na ogień	D _L - s3, d0	
	13-25 mm	32 mm
Współczynnik przewodzenia ciepłego λ	0,031 W/mK w temperaturze średniej -30° C 0,034 W/mK w temperaturze średniej 0° C 0,038 W/mK w temperaturze średniej 40° C 0,044 W/mK w temperaturze średniej 70° C	0,032 W/mK w temperaturze średniej -30° C 0,035 W/mK w temperaturze średniej 0° C 0,040 W/mK w temperaturze średniej 40° C 0,046 W/mK w temperaturze średniej 70° C
Współczynnik przenikania pary wodnej μ	≥ 7000	
Zakres dopuszczalnych temperatur	-30° C do 100° C	
Zalecana temperatura montażu	powyżej 5° C	

INSUL-TUBE® COVER SOLUTION jest otuliną wykonaną na bazie najwyższej jakości kauczuku syntetycznego z zastosowaniem nowoczesnej technologii NMC. Z zewnętrznym płaszczem kompozytowym pokrytym aluminium. Materiał ten posiada doskonałą odporność na promieniowanie UV, uszkodzenia mechaniczne oraz warunki atmosferyczne, co sprawia, że może być stosowany na zewnątrz obiektu i doskonale zastępuje tradycyjne techniki izolowania i pokrywania blachą różnego rodzaju instalacji. Doskonale chroni przed zjawiskiem kondensacji pary wodnej.

Cechy:

- łatwe w montażu otuliny z zakładką samoprzylepną
- odcinki 1m
- zakres grubości od 13 do 32 mm
- wymiary opakowania

INSUL-TUBE® COVER SOLUTION*

Nr artykułu	Rozmiar	Nazwa	Zawartość	PLN/m
Grubość 13mm				
IVTSIS130150	13 x 015	insul - tube cover solution	73	40,54
IVTSIS130180	13 x 018	insul - tube cover solution	62	41,18
IVTSIS130220	13 x 022	insul - tube cover solution	58	42,40
IVTSIS130280	13 x 028	insul - tube cover solution	43	44,86
IVTSIS130350	13 x 035	insul - tube cover solution	31	49,17
IVTSIS130420	13 x 042	insul - tube cover solution	27	51,99
IVTSIS130480	13 x 048	insul - tube cover solution	21	56,27
IVTSIS130540	13 x 054	insul - tube cover solution	20	57,95
IVTSIS130600	13 x 060	insul - tube cover solution	18	59,76
IVTSIS130640	13 x 064	insul - tube cover solution	18	65,34
IVTSIS130760	13 x 076	insul - tube cover solution	12	72,32
IVTSIS130890	13 x 089	insul - tube cover solution	12	76,74
IVTSIS131020	13 x 102	insul - tube cover solution	9	94,16
IVTSIS131080	13 x 108	insul - tube cover solution	8	96,24
IVTSIS131140	13 x 114	insul - tube cover solution	8	98,60
IVTSIS131250	13 x 125	insul - tube cover solution	7	144,20
IVTSIS131330	13 x 133	insul - tube cover solution	6	147,05
IVTSIS131400	13 x 140	insul - tube cover solution	6	150,31
IVTSIS131600	13 x 160	insul - tube cover solution	4	185,77
Grubość 19mm				
IVTSIS190150	19 x 015	insul - tube cover solution	47	46,46
IVTSIS190180	19 x 018	insul - tube cover solution	42	47,51
IVTSIS190220	19 x 022	insul - tube cover solution	33	49,05
IVTSIS190280	19 x 028	insul - tube cover solution	27	54,15
IVTSIS190350	19 x 035	insul - tube cover solution	21	56,20
IVTSIS190420	19 x 042	insul - tube cover solution	20	59,93
IVTSIS190480	19 x 048	insul - tube cover solution	16	64,31
IVTSIS190540	19 x 054	insul - tube cover solution	15	66,86
IVTSIS190600	19 x 060	insul - tube cover solution	15	69,31
IVTSIS190640	19 x 064	insul - tube cover solution	11	75,26
IVTSIS190760	19 x 076	insul - tube cover solution	11	80,47
IVTSIS190890	19 x 089	insul - tube cover solution	9	86,50
IVTSIS191020	19 x 102	insul - tube cover solution	7	103,61
IVTSIS191080	19 x 108	insul - tube cover solution	7	105,91
IVTSIS191140	19 x 114	insul - tube cover solution	6	108,69
IVTSIS191250	19 x 125	insul - tube cover solution	5	163,53
IVTSIS191330	19 x 133	insul - tube cover solution	4	167,37
IVTSIS191400	19 x 140	insul - tube cover solution	4	170,65
IVTSIS191600	19 x 160	insul - tube cover solution	3	208,22
Grubość 25mm				
IVTSIS250180	25 x 018	insul - tube cover solution	30	57,51
IVTSIS250220	25 x 022	insul - tube cover solution	27	59,52
IVTSIS250280	25 x 028	insul - tube cover solution	22	62,42
IVTSIS250350	25 x 035	insul - tube cover solution	16	65,90
IVTSIS250420	25 x 042	insul - tube cover solution	15	68,19
IVTSIS250480	25 x 048	insul - tube cover solution	12	76,81
IVTSIS250540	25 x 054	insul - tube cover solution	11	88,39
IVTSIS250600	25 x 060	insul - tube cover solution	9	93,44
IVTSIS250640	25 x 064	insul - tube cover solution	9	101,63
IVTSIS250760	25 x 076	insul - tube cover solution	8	105,45
IVTSIS250890	25 x 089	insul - tube cover solution	6	114,70
IVTSIS251080	25 x 108	insul - tube cover solution	4	129,99
IVTSIS251140	25 x 114	insul - tube cover solution	3	135,38
IVTSIS251400	25 x 140	insul - tube cover solution	2	212,61
Grubość 32mm				
IVTSIS320220	32 x 022	insul - tube cover solution	16	68,28
IVTSIS320280	32 x 028	insul - tube cover solution	15	74,78
IVTSIS320350	32 x 035	insul - tube cover solution	12	76,96
IVTSIS320420	32 x 042	insul - tube cover solution	11	84,27
IVTSIS320480	32 x 048	insul - tube cover solution	11	94,67

* Towar wyłącznie na zamówienie, czas realizacji do 1 tygodnia

INSUL-TUBE® COVER SOLUTION*

Nr artykułu	Rozmiar	Nazwa	Zawartość	PLN/m
IVTIS320540	32 x 054	insul - tube cover solution	9	99,57
IVTIS320600	32 x 060	insul - tube cover solution	8	108,26
IVTIS320640	32 x 064	insul - tube cover solution	8	124,70
IVTIS320760	32 x 076	insul - tube cover solution	6	137,31
IVTIS320890	32 x 089	insul - tube cover solution	4	146,66
IVTIS321020	32 x 102	insul - tube cover solution	4	179,00
IVTIS321080	32 x 108	insul - tube cover solution	3	182,06
IVTIS321140	32 x 114	insul - tube cover solution	3	187,01
IVTIS321250	32 x 125	insul - tube cover solution	3	248,09
IVTIS321330	32 x 133	insul - tube cover solution	2	252,75
IVTIS321400	32 x 140	insul - tube cover solution	2	257,98
IVTIS321600	32 x 160	insul - tube cover solution	2	270,45

INSUL® ROLL COVER SOLUTION*

INSUL® ROLL XT COVER SOLUTION*

Opis produktu / Informacje techniczne 

Klasa reakcji na ogień	D - s3, d0
Współczynnik przewodzenia ciepłego λ	0,034 W/mK w temperaturze średniej -30° C 0,036 W/mK w temperaturze średniej 0° C 0,039 W/mK w temperaturze średniej 40° C 0,041 W/mK w temperaturze średniej 70° C
Współczynnik przenikania pary wodnej μ	≥ 7000
Zakres dopuszczalnych temperatur	- 30° C do 95° C; dla XT -30° C do 85° C
Zalecana temperatura montażu	powyżej 5° C

INSUL® ROLL to zrolowana mata kauczukowa o różnej długości (w zależności od grubości ścianki) do stosowania w technice klimatyzacyjnej i wentylacyjnej, oraz laminat aluminiowy (cover solution) w kolorze srebrnym. Materiał ten posiada doskonałą odporność na promieniowanie UV, uszkodzenia mechaniczne oraz warunki atmosferyczne, co sprawia, że może być stosowany na zewnątrz obiektu i doskonale zastępuje tradycyjne techniki izolowania i pokrywania blachą różnego rodzaju instalacji i kanałów. Doskonale chroni przed zjawiskiem kondensacji pary wodnej. INSUL® ROLL XT jest to ten sam produkt dodatkowo pokryty klejem i wzmocniony siatką, z przeznaczeniem do szybkiego i ekonomicznego montażu.

Cechy:

- łatwe w montażu
- ekonomiczne
- długość od 4 do 30m
- grubość od 6 do 50mm

INSUL® ROLL COVER SOLUTION

Nr artykułu	Rozmiar gr/sz/dł	Nazwa	Zawartość m ² /karton	PLN
IVRRC0610000	06 x 1 x 30	insul roll	30	77,81
IVRRC0910000	09 x 1 x 20	insul roll	20	83,15
IVRRC1310000	13 x 1 x 14	insul roll	14	98,47
IVRRC1610000	16 x 1 x 12	insul roll	12	106,84
IVRRC1910000	19 x 1 x 10	insul roll	10	120,12
IVRRC2510000	25 x 1 x 8	insul roll	8	154,43
IVRRC3210000	32 x 1 x 6	insul roll	6	178,44
IVRRC4010000	40 x 1 x 4	insul roll	4	202,20
IVRRC5010000	50 x 1 x 4	insul roll	4	229,99

INSUL® ROLL XT COVER SOLUTION

Nr artykułu	Rozmiar gr/sz/dł	Nazwa	Zawartość m ² /karton	PLN
IVRSC0610000	06 x 1 x 30	insul roll xt	30	88,77
IVRSC0910000	09 x 1 x 20	insul roll xt	20	94,85
IVRSC1310000	13 x 1 x 14	insul roll xt	14	112,33
IVRSC1610000	16 x 1 x 12	insul roll xt	12	121,87
IVRSC1910000	19 x 1 x 10	insul roll xt	10	137,02
IVRSC2510000	25 x 1 x 8	insul roll xt	8	176,16
IVRSC3210000	32 x 1 x 6	insul roll xt	6	203,55
IVRSC4010000	40 x 1 x 4	insul roll xt	4	228,89
IVRSC5010000	50 x 1 x 4	insul roll xt	4	325,40

* Towar wyłącznie na zamówienie, czas realizacji do 1 tygodnia

INSUL® ROLL ALU* i INSUL® ROLL XT ALU*



Opis produktu / Informacje techniczne

INSUL® ROLL to zrolowana mata kauczukowa o różnej długości (w zależności od grubości ścianki) do stosowania w technice klimatyzacyjnej i wentylacyjnej oraz folia aluminiowa (Alu) chroniąca przed uszkodzeniami mechanicznymi do stosowania wewnątrz obiektów. Doskonale chroni przed zjawiskiem kondensacji pary wodnej. INSUL® ROLL XT jest to ten sam produkt dodatkowo pokryty klejem i wzmocniony siatką, z przeznaczeniem do szybkiego i ekonomicznego montażu.

Cechy:

- łatwe w montażu
- ekonomiczne
- długość od 4 do 30m
- grubość od 6 do 50mm

Klasa reakcji na ogień	D - s3, d0		
Współczynnik przewodzenia ciepłego λ	0,034 W/mK w temperaturze średniej -30° C	0,036 W/mK w temperaturze średniej 0° C	0,039 W/mK w temperaturze średniej 40° C
	0,041 W/mK w temperaturze średniej 70° C		
Współczynnik przenikania pary wodnej μ	≥ 7000		
Zakres dopuszczalnych temperatur	-30° C do 95° C; dla XT -30° C do 85° C		
Zalecana temperatura montażu	powyżej 5° C		

INSUL® ROLL ALU					INSUL® ROLL XT ALU				
Nr artykułu	Rozmiar gr/sz/dł	Nazwa	Zawartość m ² /karton	Cena	Nr artykułu	Rozmiar gr/sz/dł	Nazwa	Zawartość m ² /karton	Cena
IVRRAS0610000	06 x 1 x 30	insul roll	30	62,25	IVRSAS0610000	06 x 1 x 30	insul roll xt	30	78,11
IVRRAS1010000	10 x 1 x 20	insul roll	20	66,52	IVRSAS1010000	10 x 1 x 20	insul roll xt	20	83,47
IVRRAS1310000	13 x 1 x 14	insul roll	14	78,78	IVRSAS1310000	13 x 1 x 14	insul roll xtl	14	98,85
IVRRAS1610000	16 x 1 x 12	insul roll	12	85,47	IVRSAS1610000	16 x 1 x 12	insul roll xt	12	107,25
IVRRAS1910000	19 x 1 x 10	insul roll	10	96,09	IVRSAS1910000	19 x 1 x 10	insul roll xt	10	120,58
IVRRAS2510000	25 x 1 x 8	insul roll	8	123,54	IVRSAS2510000	25 x 1 x 8	insul roll xt	8	155,02
IVRRAS3210000	32 x 1 x 6	insul roll	6	142,75	IVRSAS3210000	32 x 1 x 6	insul roll xt	6	179,12
IVRRAS4010000	40 x 1 x 4	insul roll	4	158,99	IVRSAS4010000	40 x 1 x 4	insul roll xt	4	194,99
IVRRAS5010000	50 x 1 x 4	insul roll	4	179,99	IVRSAS5010000	50 x 1 x 4	insul roll xt	4	212,56

* Towar wyłącznie na zamówienie, czas realizacji do 1 tygodnia

INSUL-TUBE® obejmmy termoizolacyjne*



Opis produktu / Informacje techniczne

Obejmmy termoizolacyjne do rur z izolacją o różnych grubościach z zawieszem (obojmą metalową). Do zastosowań w instalacjach np. wody lodowej, chłodnictwa, klimatyzacji w celu zachowania ciągłości izolacji w miejscu zawieszenia. Zapobiegają przed kondensacją i tworzeniem się mostków termicznych, gwarantują profesjonalne wykonanie izolacji.

Klasa reakcji na ogień	B2	Zakres średnic	10 - 219mm
Zakres temperatur	-50°C do 105°C	Zakres grubości	13 - 50mm

* Towar wyłącznie na zamówienie, czas realizacji do 2 tygodni

INSUL-TUBE® obejmy termoizolacyjne*

Nr artykułu	Gr.izolacji	Średnica rury	Ilość szt. Opak	PLN/szt.
IZMS130060	13	6	15	9,85
IZMS130080	13	8	15	9,75
IZMS130100	13	10	15	9,66
IZMS130120	13	12	15	9,95
IZMS130150	13	15	15	10,30
IZMS130180	13	18	15	10,59
IZMS130220	13	22	10	11,49
IZMS130280	13	28	10	12,39
IZMS130350	13	35	10	13,16
IZMS130420	13	42	14	14,31
IZMS130480	13	48	14	16,48
IZMS130540	13	54	14	17,92
IZMS130600	13	60	14	19,40
IZMS130640	13	64	14	20,51
IZMS130670	13	67	14	21,65
IZMS130700	13	70	14	22,26
IZMS130760	13	76	14	24,13
IZMS130800	13	80	14	25,55
IZMS130890	13	89	14	29,16
IZMS131020	13	102	6	31,76
IZMS131080	13	108	5	34,23
IZMS131140	13	114	5	37,29
IZMS131250	13	125	5	43,11
IZMS131330	13	133	5	44,68
IZMS131400	13	140	5	50,91
IZMS131600	13	160	4	61,68
IZMS131680	13	168	4	69,23
IZMS132190	13	219	4	88,60
IZMS190060	19	6	14	11,14
IZMS190080	19	8	14	11,13
IZMS190100	19	10	14	11,03
IZMS190120	19	12	14	11,31
IZMS190150	19	15	14	12,05
IZMS190180	19	18	14	12,75
IZMS190220	19	22	14	13,77
IZMS190280	19	28	14	15,59
IZMS190350	19	35	10	18,06
IZMS190420	19	42	14	18,91
IZMS190480	19	48	14	20,31
IZMS190540	19	54	14	22,35
IZMS190600	19	60	17	23,58
IZMS190640	19	64	17	24,40
IZMS190670	19	67	17	27,05
IZMS190700	19	70	17	27,71
IZMS190760	19	76	14	29,56
IZMS190800	19	80	14	31,31
IZMS190890	19	89	14	34,70
IZMS191020	19	102	5	39,40
IZMS191080	19	108	5	42,06
IZMS191140	19	114	5	45,74
IZMS191250	19	125	5	52,63
IZMS191330	19	133	4	58,48
IZMS191400	19	140	4	62,06
IZMS191600	19	160	4	70,39
IZMS191680	19	168	4	79,27
IZMS192190	19	219	2	98,79
IZMS250150	25	15	12	13,97
IZMS250180	25	18	12	15,07
IZMS250220	25	22	12	16,96
IZMS250280	25	28	16	19,19
IZMS250350	25	35	16	21,51
IZMS250420	25	42	14	23,75

Nr artykułu	Gr.izolacji	Średnica rury	Ilość szt. Opak	PLN/szt.
IZMS250480	25	48	15	25,79
IZMS250540	25	54	15	28,07
IZMS250600	25	60	15	28,85
IZMS250640	25	64	15	30,60
IZMS250670	25	67	15	32,53
IZMS250700	25	70	14	33,54
IZMS250760	25	76	14	35,41
IZMS250800	25	80	14	36,72
IZMS250890	25	89	14	42,14
IZMS251020	25	102	6	47,55
IZMS251080	25	108	6	50,84
IZMS251140	25	114	6	55,84
IZMS251250	25	125	6	62,32
IZMS251330	25	133	6	69,02
IZMS251400	25	140	3	73,28
IZMS251600	25	160	3	82,82
IZMS251680	25	168	3	87,76
IZMS252190	25	219	4	111,89
IZMS320150	32	15	14	18,46
IZMS320180	32	18	14	19,54
IZMS320220	32	22	14	20,10
IZMS320280	32	28	15	21,76
IZMS320350	32	35	15	24,60
IZMS320420	32	42	15	28,56
IZMS320480	32	48	15	30,76
IZMS320540	32	54	14	33,44
IZMS320600	32	60	14	35,48
IZMS320640	32	64	14	38,19
IZMS320670	32	67	14	38,82
IZMS320700	32	70	14	40,04
IZMS320760	32	76	14	47,05
IZMS320800	32	80	14	48,27
IZMS320890	32	89	14	53,19
IZMS321020	32	102	6	55,60
IZMS321080	32	108	6	60,31
IZMS321140	32	114	3	67,03
IZMS321250	32	125	3	72,41
IZMS321330	32	133	3	79,37
IZMS321400	32	140	3	84,52
IZMS321600	32	160	3	92,33
IZMS321680	32	168	4	104,64
IZMS322190	32	219	3	131,72
IZMS400220	40	22	14	35,95
IZMS400280	40	28	15	38,07
IZMS400350	40	35	15	40,56
IZMS400420	40	42	15	42,94
IZMS400480	40	48	15	45,16
IZMS400540	40	54	14	47,16
IZMS400600	40	60	14	50,74
IZMS400640	40	64	14	52,06
IZMS400670	40	67	14	53,06
IZMS400700	40	70	14	54,04
IZMS400760	40	76	14	55,40
IZMS400800	40	80	14	57,35
IZMS400890	40	89	14	63,33
IZMS401020	40	102	6	67,02
IZMS401080	40	108	6	68,98
IZMS401140	40	114	3	75,46
IZMS401250	40	125	3	85,48
IZMS401330	40	133	3	94,99
IZMS401400	40	140	3	101,07
IZMS401600	40	160	1	118,73

INSUL-TUBE® obejmy termoizolacyjne*

Nr artykułu	Gr.Izolacji	Średnica rury	Ilość szt. Opak	PLN/szt.	Nr artykułu	Gr.Izolacji	Średnica rury	Ilość szt. Opak	PLN/szt.
IZMS401680	40	168	1	133,51	IZMS500760	50	76	14	74,36
IZMS402190	40	219	1	168,46	IZMS500800	50	80	14	75,87
IZMS500220	50	22	14	48,93	IZMS500890	50	89	14	79,28
IZMS500280	50	28	15	51,45	IZMS501020	50	102	6	84,22
IZMS500350	50	35	15	54,14	IZMS501080	50	108	6	87,10
IZMS500420	50	42	15	58,37	IZMS501140	50	114	3	97,97
IZMS500480	50	48	15	60,65	IZMS501250	50	125	3	108,22
IZMS500540	50	54	14	62,92	IZMS501330	50	133	3	115,94
IZMS500600	50	60	14	65,20	IZMS501400	50	140	3	129,97
IZMS500640	50	64	14	67,78	IZMS501600	50	160	1	153,02
IZMS500670	50	67	14	68,93	IZMS501680	50	168	1	164,94
IZMS500700	50	70	14	71,39	IZMS502190	50	219	1	215,68

* Towar wyłącznie na zamówienie, czas realizacji do 2 tygodni

INSUL-TUBE® HITEMP, black



Opis produktu / Informacje techniczne

Klasa reakcji na ogień	E ₁
Współczynnik przewodzenia ciepłego λ	0,038 W/mK w temperaturze średniej 0° C 0,040 W/mK w temperaturze średniej 40° C 0,042 W/mK w temperaturze średniej 80° C
Zakres dopuszczalnych temperatur	0° C do 150° C
Zalecana temperatura montażu	powyżej 5° C

W obecnych czasach, coraz bardziej popularne staje się wykorzystywanie energii słonecznej dla potrzeb człowieka, i z roku na rok dynamicznie wzrasta. Temperatura, która występuje w nowoczesnych instalacjach słonecznych, przekracza jednak znacznie wymagania stawiane typowym izolacjom. Dlatego też NMC zaleca stosowanie izolacji kauczukowej INSUL-TUBE® HITEMP, która jest przygotowana do ekstremalnych warunków, czyli temperatury do +175°C.

Cechy:

- łatwe w montażu
- odcinki 2m

Nr artykułu	Rozmiar gr/sz/dł	Nazwa	Zawartość m/karton	PLN/m
Grubość 13mm				
IVTTIS130150	13 x 015	HT Insul - tube	136	9,22
IVTTIS130180	13 x 018	HT Insul - tube	118	9,87
IVTTIS130220	13 x 022	HT Insul - tube	98	10,72
IVTTIS130280	13 x 028	HT Insul - tube	78	12,03
IVTTIS130350	13 x 035	HT Insul - tube	58	14,72
IVTTIS130420	13 x 042	HT Insul - tube	48	15,72
Grubość 19mm				
IVTTIS190150	19 x 015	HT Insul - tube	78	12,42
IVTTIS190180	19 x 018	HT Insul - tube	72	14,13
IVTTIS190220	19 x 022	HT Insul - tube	64	14,73
IVTTIS190280	19 x 028	HT Insul - tube	48	17,47
IVTTIS190350	19 x 035	HT Insul - tube	36	21,48
IVTTIS190420	19 x 042	HT Insul - tube	32	29,82

INSUL-TUBE® HITEMP COIL, black



Opis produktu / Informacje techniczne

INSUL-COIL® HITEMP - jest to ta sama izolacja co INSUL-TUBE® HITEMP, lecz w zwojach o długości 25m. Rozwiązanie to ma istotny wpływ na czas montażu, komfort pracy i redukcję do minimum ilości klejonych połączeń. Dodatkowo zastosowanie tej otuliny wpływa na minimalizowanie powstawania odpadów poprzez użycie odcinka o wymaganej długości.

Cechy:

- łatwa w montażu
- minimalna ilość klejonych połączeń
- wygoda w transporcie

Nr artykułu	Rozmiar gr/sz/dł	Nazwa	Zawartość m/karton	Cena/karton	Nr artykułu	Rozmiar gr/sz/dł	Nazwa	Zawartość m/karton	Cena/karton
Grubość 13mm					Grubość 19mm				
IVTVIS130151	13 x 015	HT Insul - coil	25	216,97	IVTVIS190151	19 x 015	HT Insul - coil	25	378,21
IVTVIS130181	13 x 018	HT Insul - coil	25	232,08	IVTVIS190181	19 x 018	HT Insul - coil	25	412,93
IVTVIS130221	13 x 022	HT Insul - coil	25	251,87	IVTVIS190221	19 x 022	HT Insul - coil	25	429,78

INSUL-TUBE® SOLAR



Opis produktu / Informacje techniczne

Izolowana wstępnie kauczukiem odpornym na wysoką temperaturę (EPDM) podwójna rura falista ze stali szlachetnej ze zintegrowanym przewodem czujnika do bezpośredniego podłączenia termicznych instalacji solarnych do obiegu grzewczego.

Właściwości produktu

Rura falista ze stali szlachetnej: - Materiał nr 1.4404

- Zakres temperatury: od -270°C do +600°C
- Ciśnienie rozrywające > 3 x dop. ciśnienie robocze
- Ryzyko korozji przy bezpośrednim kontakcie z wymienionymi materiałami: beton, gips, substancje kwasowe, sól, uszkodzenie mechaniczne

Materiał izolacyjny: INSUL-TUBE® rękaw z EPDM

- Lekki, elastyczny kauczuk syntetyczny z zamkniętymi komórkami
- Reakcja na ogień: Klasa Euro E₁ według DIN EN 13501-1
- Przewodność cieplna (EN ISO 8497)
0,038 W/mK przy 40°C
0,033 W/mK przy 0°C
- Wymiary zgodnie z DIN 52 275-2
- Trwała odporność temperaturowa: do +150 °C, przez krótki czas do +175°C (temperatura zatrzymania kolektorów)
- Bardzo duża odporność na ozon, odporność UV

Przewód czujnika:

- Przewód czujnika 2 x 0,75 mm²

Każdy zestaw zawiera akcesoria:

- 4 pierścienie
- 4 podkładki
- 4 nakrętki

INSUL-TUBE® SOLAR

Nr artykułu	Rura stalowa		Izolacja grubości 13mm			Cena netto PLN/1m
	Średnica ϕ [mm]	Normalna DN	Rozmiar gr/DN/dł	Długość odcinka	Metry w kartonie	
IVTSIT130220	20	16	13*16-10	10	10	94,40
IVTSIT130221	20	16	13*16-15	15	15	88,48
IVTSIT130222	20	16	13*16-20	20	20	86,50
IVTSIT130223	20	16	13*16-25	25	25	84,20
IVTSIT130280	25	20	13*20-10	10	10	112,30
IVTSIT130281	25	20	13*20-15	15	15	105,22
IVTSIT130282	25	20	13*20-20	20	20	102,60
IVTSIT130283	25	20	13*20-25	25	25	100,00

AKCESORIA

Nr artykułu	Nazwa	Zawartość szt. w opak.	Cena jednostkowa
IZAIHT0252	0,25 litra Klej Insul Tube HT - Puszka	12	50,00
IZSI11002	1 litr Rozpuszczalnik Insul Tube K - Puszka	6	46,85
IZMS160	zestaw montażowy insul solar DN 16	1	45,75
IZMS200	zestaw montażowy insul solar DN 20	1	63,39
IZMS250	zestaw montażowy insul solar DN 25	1	137,48

ISOTUBE® 040 - PUR miękki w PVC



Opis produktu / Informacje techniczne

Isotube® 040 - to otulina z poliuretanu w płaszczu PVC z zakładką samoprzylepną.

Stosowana do izolacji sieci węzłów ciepłych, rurociągów, połączeń centralnego ogrzewania oraz instalacji ciepłej wody użytkowej wewnątrz budynków mieszkalnych, biurowych i przemysłowych. Charakteryzuje się łatwym montażem, bardzo dobrą izolacyjnością cieplną, odpornością na kondensację oraz odpornością na mikroby i insekty.

Klasa reakcji na ogień	E _L zgodnie z PN-EN 1351 - 1:2010
Współczynnik przewodnictwa cieplnego λ	0,035 WmK przy średniej temperaturze 40° C PN-EN ISO 8497 : 1999
Gęstość pozorną	24±1 PN-EN 13470:2003
Maksymalna temp. stosowania	ST(+135° C
Zalecana temp. montażu	powyżej 5° C

ISOTUBE® 040, PUR miękki w PVC

Nr artykułu	Średnica mm	Jedn.	Ilość szt./karton	PLN/m
Grubość 20mm				
IUTVCV200150	15	m	69	12,43
IUTVCV200181	18	m	69	11,78
IUTVCV200221	22	m	60	13,74
IUTVCV200280	28	m	54	14,53
IUTVCV200350	35	m	40	15,49
IUTVCV200422	42	m	37	17,27
IUTVCV200480	48	m	28	18,04
IUTVCV200540	54	m	25	19,65
IUTVCV200600	60	m	21	19,99
IUTVCV200760	76	m	14	22,79
IUTVCV200892	89	m	13	23,89
IUTVCV201080	108	m	11	30,41
IUTVCV201140	114	m	11	32,12
Grubość 25mm				
IUTVCV250180	18	m	54	14,79
IUTVCV250220	22	m	40	16,83
IUTVCV250280	28	m	40	17,49
IUTVCV250350	35	m	28	19,65
IUTVCV250420	42	m	25	22,79
IUTVCV250480	48	m	21	24,51
IUTVCV250540	54	m	21	25,14
IUTVCV250600	60	m	18	27,61
IUTVCV250760	76	m	13	30,98
IUTVCV250890	89	m	11	32,59
IUTVCV251080	108	m	8	36,91
IUTVCV251140	114	m	7	39,06
Grubość 30mm				
IUTVCV300180	18	m	40	17,49
IUTVCV300221	22	m	37	18,23
IUTVCV300280	28	m	28	19,81
IUTVCV300351	35	m	25	23,92
IUTVCV300420	42	m	21	25,11
IUTVCV300480	48	m	18	28,45
IUTVCV300540	54	m	18	30,32
IUTVCV300600	60	m	14	32,39
IUTVCV300760	76	m	11	35,51
IUTVCV300890	89	m	11	37,65
IUTVCV301080	108	m	7	39,24
Grubość 40mm				
IUTVCV400220	22	m	21	23,65
IUTVCV400280	28	m	18	24,39
IUTVCV400350	35	m	18	25,26
IUTVCV400420	42	m	14	28,47
IUTVCV400481	48	m	13	32,39
IUTVCV400540	54	m	13	38,32
IUTVCV400601	60	m	11	35,32
IUTVCV400760	76	m	8	40,85
IUTVCV400891	89	m	7	42,95
Grubość 47mm				
IUTVCV470760	76	m	7	43,93
Grubość 50mm				
IUTVCV500350	35	m	13	32,59
IUTVCV500420	42	m	11	34,95
IUTVCV500480	48	m	11	37,46
IUTVCV500540	54	m	11	39,06
IUTVCV500600	60	m	8	40,98

Pakowane w kartony o wymiarach 1,05 m x 0,4 m, h-0,6 m

ISOTUBE® 720, twardy w PVC



Opis produktu / Informacje techniczne

Klasa reakcji na ogień	E _L			
Współczynnik przewodzenia cieplnego dla średnic wewnętrznych 15 - 280 [mm] λ	Średnie temp. T _m [°C]	+10° C	+40° C	+70° C
	Współczynnik przewodzenia ciepła	0,026	0,030	0,033
Maksymalna temp. stosowania	ST (+) 140° C			
Minimalna temperatura stosowania	ST (-) 0° C			
Maksymalna temperatura stosowania - stabilność wymiarowa	ST (+) 140° C			
Zalecana temp. montażu	powyżej 5° C			

ISOTUBE® 720 - to otulina termoizolacyjna w łupkach z twardej pianki PUR w osłonie z folii PVC.

Stosowana do izolacji sieci węzłów cieplnych, rurociągów, połączeń centralnego ogrzewania oraz sieci kanalizacyjnych, obiektów biurowych i przemysłowych. Charakteryzuje się łatwym montażem, bardzo dobrą izolacyjnością cieplną, odpornością na kondensację oraz odpornością na mikroby i insekty.

Nr artykułu	DN	Jedn.	Ilość szt./karton	PLN/m
Grubość 40, 45 mm				
IUTVCV400100	100 x 40	m	11	61,45
IUTVCV400125	125 x 40	m	10	76,49
IUTVCV450150	150 x 45	m	7	91,54
Grubość 50, 55 mm				
IUTVCV500500	50 x 50	m	14	56,43
IUTVCV550650	65 x 55	m	10	75,24
IUTVCV500125	125 x 50	m	7	82,76
IUTVCV500200	200 x 50	m	5	109,10
Grubość 60 mm				
IUTVCV600800	80	m	8	82,76
IUTVCV600100	100	m	7	91,54
IUTVCV600250	250	m	3	139,19
IUTVCV600300	300	m	-	163,02
IUTVCV600350	350	m	-	179,32
IUTVCV600400	400	m	-	200,64
IUTVCV600450	450	m	-	224,46
IUTVCV600500	500	m	-	250,80
Grubość 75, 80, 87, 90 mm				
IUTVCV7501370	125 x 75	m	5	127,91
IUTVCV800150	150 x 80	m	4	139,19
IUTVCV870200	200 x 87	m	2	194,37
IUTVCV800300	300 x 80	m	-	238,26
IUTVCV800600	600 x 80	m	-	329,80
IUTVCV900600	600 x 90	m	-	387,48
Grubość 100, 120 mm				
IUTVCV100100	100 x 100	m	3	154,24
IUTVCV100300	300 x 100	m	-	297,19
IUTVCV100600	600 x 100	m	-	397,51
IUTVCV120600	600 x 120	m	-	490,31

ISOTUBE® Kolana systemowe PUR z PVC



Opis produktu / Informacje techniczne

ISOTUBE® Kolana - to otulina termoizolacyjna w łupkach z twardej pianki PUR na kolana hamburskie z płaszczem PVC. Płaszcz nie jest zespolony z rdzeniem poliuretanowym. Wykorzystywana jest w systemach izolacji Isotube® 040 i 720. Charakteryzuje się takimi samymi parametrami technicznymi jak izolacja Isotube®.

Średnica wewnętrzna [mm] 15-280	Średnia temperatura T _m [°C]	+10°C	+40°C	+70°C
	Współczynnik przewodzenia ciepła (W/mK)	0,026	0,030	0,033
Reakcja na ogień		E _L		
Maksymalna temperatura stosowania		ST(+) 140° C		
Minimalna temperatura stosowania		ST(-) 0° C		
Maksymalna temperatura stosowania – stabilność wymiarowa		ST(+) 140° C		
Zalecana temp. montażu		powyżej 5° C		

Nr artykułu	Średnica mm	Jedn.	Ilość szt./karton	PLN/m
Grubość 20mm				
IUEOCV200150	15	szt.	20	11,94
IUEOCV200180	18	szt.	20	10,55
IUEOCV200220	22	szt.	20	11,67
IUEOCV200280	28	szt.	20	12,86
IUEOCV200350	35	szt.	20	15,72
IUEOCV200420	42	szt.	20	18,42
IUEOCV200480	48	szt.	20	20,87
IUEOCV200540	54	szt.	20	21,80
IUEOCV200600	60	szt.	20	27,79
IUEOCV200760	76	szt.	10	36,61
IUEOCV200890	89	szt.	10	46,41
IUEOCV201080	108	szt.	10	54,11
IUEOCV201140	114	szt.	10	81,62
Grubość 25mm				
IUEOCV250180	18	szt.	20	14,33
IUEOCV250220	22	szt.	20	15,99
IUEOCV250280	28	szt.	20	18,08
IUEOCV250350	35	szt.	20	18,68
IUEOCV250420	42	szt.	20	21,20
IUEOCV250480	48	szt.	20	25,85
IUEOCV250540	54	szt.	20	26,58
IUEOCV250600	60	szt.	20	34,80
IUEOCV250760	76	szt.	10	43,30
IUEOCV250890	89	szt.	10	51,96
IUEOCV250108	108	szt.	10	60,18
IUEOCV250114	114	szt.	10	65,69
Grubość 30mm				
IUEOCV300220	22	szt.	20	18,77
IUEOCV300280	28	szt.	20	20,13
IUEOCV300350	35	szt.	20	22,98
IUEOCV300420	42	szt.	20	26,84
IUEOCV300480	48	szt.	20	31,44
IUEOCV300540	54	szt.	20	32,41

ISOTUBE® Kolana systemowe PUR z PVC

Nr artykułu	Średnica mm	Jedn.	Ilość szt./karton	PLN/m
IUEOCV300600	60	szt.	20	40,62
IUEOCV300760	76	szt.	10	48,89
IUEOCV300890	89	szt.	10	59,25
IUEOCV300108	108	szt.	10	64,03

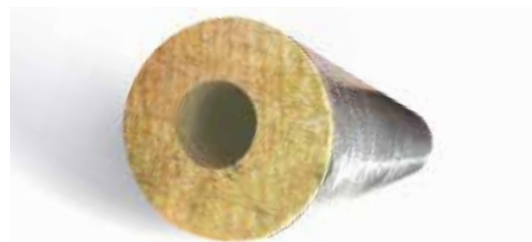
Grubość 40, 45, 47mm

IUEOCV400220	22 x 40	szt.	10	28,53
IUEOCV400280	28 x 40	szt.	10	32,55
IUEOCV400350	35 x 40	szt.	10	32,12
IUEOCV400420	42 x 40	szt.	10	37,79
IUEOCV400480	48 x 40	szt.	10	41,02
IUEOCV400540	54 x 40	szt.	10	44,36
IUEOCV400600	60 x 40	szt.	10	50,28
IUEOCV400760	76 x 40	szt.	10	58,47
IUEOCV400890	89 x 40	szt.	10	70,54
IUEOCV400100	114 x 40	szt.	-	104,98
IUEOCV400125	125 x 40	szt.	-	128,86
IUEOCV500150	160 x 45	szt.	-	156,77
IUEOCV470760	76 x 47	szt.	-	70,04

Grubość 50, 55, 60mm

IUEOCV500350	35 x 50	szt.	-	44,66
IUEOCV500420	42 x 50	szt.	-	53,75
IUEOCV500480	48 x 50	szt.	-	57,03
IUEOCV500540	54 x 50	szt.	-	57,93
IUEOCV500600	60 x 50	szt.	-	61,08
IUEOCV500500	54 x 50	szt.	-	61,21
IUEOCV500200	219 x 50	szt.	-	313,53
IUEOCV550650	76 x 55	szt.	-	108,09
IUEOCV600800	89 x 60	szt.	-	138,55
IUEOCV600250	280 x 60	szt.	-	480,75

NOMAWOOL® ALU



Opis produktu / Informacje techniczne

Długość standardowa	1 m			
Klasa reakcji na ogień	A2 ₁ -s1, d0	EN 14303:2009+A1:2013		
Oslona	zbrojona folia aluminiowa			
Maksymalna temperatura stosowania - stabilność wymiarowa	ST (+) 250° C			
Gęstość pozorna	80 - 100 kg/m ³			
Grubość	20 - 100 mm			
Ø	15 - 219			
Wartości nominalne współczynnika przewodzenia ciepła (tabelarycznie)				
Średnica wewnętrzna [mm] 15-40	Średnia temperatura T _m [°C]	+10°C	+40°C	+150°C
	Współczynnik przewodzenia ciepła (W/mK)	0,032	0,037	0,055
Średnica wewnętrzna [mm] >40	Średnia temperatura T _m [°C]	+10°C	+40°C	+150°C
	Współczynnik przewodzenia ciepła (W/mK)	0,032	0,038	0,055

Nomawool Alu® - to otulina termoizolacyjna z wełny mineralnej. Na zewnątrz posiada okładzinę z folii aluminiowej ze zbrojeniem, specjalne nacięcie oraz zakładkę samoprzylepną, która ułatwia montaż izolacji na rurociągach.

Stosowana do izolacji termicznej i akustycznej rurociągów grzewczych, ciepłowniczych, w tym ciepła technologicznego, centralnego ogrzewania, ciepłej i zimnej wody użytkowej oraz węzłów ciepłych obiektów biurowych i przemysłowych.

Produkt charakteryzuje się łatwym i szybkim montażem, bardzo dobrą izolacyjnością cieplną, stabilnością wymiarów oraz wytrzymałością na zgniatanie. Dodatkowym atutem jej stosowania jest dźwiękochłonność.

Pakowane w karton o wymiarach 40 x 40 x 101 cm

Kod produktu	Średnica rury izolowanej		śr. wew. otuliny mm	grubość izolacji mm	ilość w kartonie mb	PLN/m
	cale	DN				
iwsa-015-020	1/4	8	15	20	46	11,13
iwsa-015-025				25	30	14,18
iwsa-015-030				30	25	16,38
iwsa-015-040				40	15	23,94
iwsa-018-020	3/8	10	18	20	42	11,34
iwsa-018-025				25	30	14,81
iwsa-018-030				30	25	17,43
iwsa-018-040				40	16	24,89
iwsa-018-050				50	9	30,45
iwsa-018-060				60	7	39,17
iwsa-022-020	1/2	15	22	20	36	12,18
iwsa-022-025				25	25	15,86
iwsa-022-030				30	20	17,54
iwsa-022-040				40	13	25,10
iwsa-022-050				50	9	31,50
iwsa-022-060				60	6	43,79

NOMAWOOL® ALU

Kod produktu	Średnica rury izolowanej		śr. wew. otuliny mm	grubość izolacji mm	ilość w kartonie mb	PLN/m
	cale	DN				
iwsa-028-020	3/4	20	28	20	30	12,81
iwsa-028-025				25	25	16,38
iwsa-028-030				30	19	17,96
iwsa-028-040				40	12	25,83
iwsa-028-050				50	9	32,97
iwsa-028-060				60	6	45,15
iwsa-034-020	1	25	35	20	25	13,34
iwsa-034-025				25	20	17,43
iwsa-034-030				30	16	19,95
iwsa-034-040				40	9	27,72
iwsa-034-050				50	8	34,44
iwsa-034-060				60	5	47,25
iwsa-034-070				70	4	58,80
iwsa-034-080				80	4	71,72
iwsa-042-020	1 1/4	32	42	20	20	14,39
iwsa-042-025				25	16	18,17
iwsa-042-030				30	12	20,69
iwsa-042-040				40	9	28,88
iwsa-042-050				50	6	35,07
iwsa-042-060				60	4	50,19
iwsa-042-070				70	4	61,64
iwsa-042-080				80	4	78,23
iwsa-048-020	1 1/2	40	48	20	16	15,44
iwsa-048-025				25	15	19,22
iwsa-048-030				30	11	21,11
iwsa-048-040				40	9	29,51
iwsa-048-050				50	6	39,27
iwsa-048-060				60	4	52,19
iwsa-048-070				70	4	64,58
iwsa-048-080				80	4	86,21
iwsa-054-020			54	20	15	15,75
iwsa-054-030				30	9	23,73
iwsa-054-040				40	8	33,39
iwsa-054-050				50	5	42,84
iwsa-054-060				60	4	54,18
iwsa-054-070				70	4	68,15
iwsa-054-080				80	3	89,46
iwsa-060-020	2	50	60	20	12	16,38
iwsa-060-030				30	9	24,15
iwsa-060-040				40	6	34,76
iwsa-060-050				50	5	44,84
iwsa-060-060				60	4	56,49
iwsa-060-070				70	4	72,98
iwsa-060-080				80	3	92,72
iwsa-064-020	2	50	64	20	12	19,64
iwsa-064-025				25	9	22,68
iwsa-064-030				30	9	26,25
iwsa-064-040				40	6	38,33
iwsa-064-050				50	4	46,62
iwsa-064-060				60	4	62,27
iwsa-064-070				70	4	78,75
iwsa-064-080				80	3	94,50

Kod produktu	Średnica rury izolowanej		śr. wew. otuliny mm	grubość izolacji mm	ilość w kartonie mb	PLN/m
	cale	DN				
iwsa-076-020	21/2	65	76	20	9	23,63
iwsa-076-025				25	9	24,15
iwsa-076-030				30	7	27,72
iwsa-076-040				40	5	40,22
iwsa-076-050				50	4	51,56
iwsa-076-060				60	4	66,57
iwsa-076-070				70	3	87,15
iwsa-076-080				80	3	101,54
iwsa-089-020	3	80	89	20	9	25,41
iwsa-089-025				25	6	29,19
iwsa-089-030				30	6	31,19
iwsa-089-040				40	4	45,89
iwsa-089-050				50	4	55,13
iwsa-089-060				60	4	68,04
iwsa-089-070				70	3	94,50
iwsa-089-080				80	2	124,64
iwsa-089-090				90	2	132,20
iwsa-089-100				100	2	141,75
iwsa-108-025	33/4	100	108	25	5	36,75
iwsa-108-030				30	4	42,00
iwsa-108-040				40	4	53,55
iwsa-108-050				50	4	66,15
iwsa-108-060				60	3	85,05
iwsa-108-070				70	3	117,60
iwsa-108-080				80	2	135,14
iwsa-108-090				90	1,5	165,38
iwsa-108-100				100	1,5	171,47
iwsa-114-030	4	100	114	30	4	46,20
iwsa-114-040				40	4	56,70
iwsa-114-050				50	4	73,50
iwsa-114-060				60	3	87,47
iwsa-114-070				70	2	120,44
iwsa-114-080				80	2	138,50
iwsa-114-100				100	1,5	175,67
iwsa-133-030	5	125	133	30	4	52,50
iwsa-133-040				40	4	65,10
iwsa-133-050				50	3	78,75
iwsa-133-060				60	3	111,30
iwsa-133-080				80	2	148,79
iwsa-133-100				100	1,5	190,58
iwsa-159-030	6	150	159	30	4	68,46
iwsa-159-040				40	3	82,11
iwsa-159-050				50	2	88,20
iwsa-159-060				60	2	108,99
iwsa-159-080				80	2	172,31
iwsa-159-100				100	1	217,88
iwsa-219-040	8	200	219	40	2	108,89
iwsa-219-050				50	2	129,05
iwsa-219-060				60	1,5	136,08
iwsa-219-080				80	1	221,97
iwsa-219-100				100	1	269,12

NOMAWOOL® PVC



Opis produktu / Informacje techniczne

Długość standardowa	1 m
Klasa reakcji na ogień	NRO – nierozprzestrzeniający ognia
Kolor	szary
Otulina Nomawool: klasa reakcji na ogień	A ₂ - s1, d0 zgodnie z PN-EN 13501-1+A1:2010
Płaszcz z folii PVC: klasa reakcji na ogień	E _L zgodnie z PN-EN 13501-1+A1:2010
Płaszcz PVC nie jest zespolony z rdzeniem otuliny	

Wartości nominalne współczynnika przewodzenia ciepła (tabelarycznie)				
Średnica wewnętrzna [mm] 15-40	Średnia temperatura T _m [°C]	+10°C	+40°C	+150°C
	Współczynnik przewodzenia ciepła (W/mK)	0,032	0,037	0,055
Średnica wewnętrzna [mm] >40	Średnia temperatura T _m [°C]	+10°C	+40°C	+150°C
	Współczynnik przewodzenia ciepła (W/mK)	0,032	0,038	0,055

Nomawool® PVC - to otulina termoizolacyjna z wełny mineralnej. Na zewnątrz posiada okładzinę z PVC oraz specjalne nacięcia, które ułatwia montaż izolacji na rurociągach.

Stosowana do izolacji termicznej i akustycznej rurociągów grzewczych, ciepłowniczych, w tym ciepła technologicznego, centralnego ogrzewania, ciepłej i zimnej wody użytkowej oraz węzłów cieplnych obiektów biurowych i przemysłowych.

Dzięki zastosowaniu PVC uzyskano estetyczną powierzchnię, która dodatkowo chroni przed wykraplaniem się pary wodnej z otaczającego powietrza. Produkt charakteryzuje się łatwym i szybkim montażem, bardzo dobrą izolacyjnością cieplną, stabilnością wymiarów oraz wytrzymałością na zgniatanie. Dodatkowym atutem jej stosowania jest dźwiękochłonność.

opakowanie: karton 400 x 400 x 1010 [mm]

Nr artykułu	Średnica mm	Grubość mm	Ilość szt./karton	PLN/m
IWSP015020	15	20	46	11,45
IWSP015025		25	30	14,61
IWSP015030		30	25	17,30
IWSP015040		40	15	24,80
IWSP018020	18	20	42	11,66
IWSP018025		25	30	15,33
IWSP018030		30	25	17,98
IWSP018040		40	15	25,66
IWSP018050		50	9	31,69
IWSP018060		60	7	44,32
IWSP022020	22	20	36	12,63
IWSP022025		25	25	16,51
IWSP022030		30	20	18,09
IWSP022040		40	13	25,98
IWSP022050		50	9	32,70
IWSP022060		60	6	46,12
IWSP028020	28	20	30	14,03
IWSP028025		25	25	16,98
IWSP028030		30	19	19,56
IWSP028040		40	12	26,67
IWSP028050		50	9	34,17
IWSP028060		60	6	46,80
IWSP035020	35	20	25	14,82
IWSP035025		25	20	18,09
IWSP035030		30	16	21,14
IWSP035040		40	9	30,61
IWSP035050		50	8	40,20
IWSP035060		60	5	48,95
IWSP035070		70	4	60,91
IWSP042020	42	20	20	17,19
IWSP042025		25	16	18,95

Nr artykułu	Średnica mm	Grubość mm	Ilość szt./karton	PLN/m
IWSP042030	42	30	12	24,01
IWSP042040		40	9	32,37
IWSP042050		50	6	43,25
IWSP042060		60	4	52,83
IWSP042070		70	4	63,88
IWSP048020	48	20	16	17,98
IWSP048025		25	15	20,64
IWSP048030		30	11	25,66
IWSP048040		40	9	33,88
IWSP048050		50	6	45,40
IWSP048060		60	4	55,99
IWSP048070		70	4	66,83
IWSP048080		80	4	89,33
IWSP054020	54	20	15	19,67
IWSP054030		30	9	29,61
IWSP054040		40	8	38,01
IWSP054050		50	5	48,56
IWSP054060		60	4	60,22
IWSP054070		70	4	70,49
IWSP054080		80	3	92,78
IWSP060020	60	20	12	20,46
IWSP060030		30	9	29,93
IWSP060040		40	6	38,29
IWSP060050		50	5	50,25
IWSP060060		60	4	62,88
IWSP060070		70	4	75,51
IWSP060080		80	3	96,15
IWSP064020	64	20	12	21,14
IWSP064025		25	9	26,38
IWSP064030		30	9	30,61
IWSP064040		40	6	41,27

Nr artykułu	Średnica mm	Grubość mm	Ilość szt./karton	PLN/m	
IWSP064050	64	50	4	54,59	
IWSP064060		60	4	68,62	
IWSP064070		70	4	81,54	
IWSP064080		80	3	97,91	
IWSP076020	76	20	9	24,98	
IWSP076025		25	9	27,74	
IWSP076030		30	7	34,45	
IWSP076040		40	5	46,41	
IWSP076050		50	4	58,82	
IWSP076060		60	4	68,80	
IWSP076070		70	3	87,18	
IWSP076080		80	3	109,75	
IWSP089020	89	20	9	26,06	
IWSP089025		25	6	34,85	
IWSP089030		30	6	39,01	
IWSP089040		40	4	52,72	
IWSP089050		50	4	62,09	
IWSP089060		60	4	74,94	
IWSP089070		70	3	96,15	
IWSP089080		80	2	125,08	
IWSP089090		90	2	136,99	
IWSP089100		100	2	146,86	
IWSP108025		108	25	5	39,41
IWSP108030			30	4	45,40
IWSP108040	40		4	58,14	
IWSP108050	50		4	69,70	
IWSP108060	60		3	88,15	
IWSP108070	70		3	121,81	

Nr artykułu	Średnica mm	Grubość mm	Ilość szt./karton	PLN/m
IWSP108080	108	80	2	140,08
IWSP108090		90	1,5	171,27
IWSP108100		100	1,5	175,90
IWSP114030	114	30	4	47,88
IWSP114040		40	4	58,75
IWSP114050		50	4	76,12
IWSP114060		60	3	90,62
IWSP114070		70	2	124,68
IWSP114080		80	2	143,52
IWSP114100	133	100	1,5	179,95
IWSP133030		30	4	54,41
IWSP133040		40	4	67,44
IWSP133050		50	3	81,65
IWSP133060		60	3	115,21
IWSP133080		80	2	154,08
IWSP133100	159	100	1,5	197,72
IWSP159030		30	4,0	70,99
IWSP159040		40	3	94,07
IWSP159050		50	2	99,31
IWSP159060		60	2	117,25
IWSP159080		80	2	178,45
IWSP159100	219	100	1	225,64
IWSP219050		50	2	133,76
IWSP219060		60	1,5	141,05
IWSP219080		80	1	229,88
IWSP219100	100	2	278,72	

CLIMAFLEX® STABIL - WHITE



Opis produktu / Informacje techniczne

CLIMAFLEX® STABIL-WHITE to izolacja polietylenowa pokryta specjalną mieszanką komponentów na bazie polietylenu w kolorze białym do stosowania w systemach klimatyzacji (np. typu SPLIT) oraz w systemach grzewczych. Cechą wyróżniającą jest to, że izolacja ta produkowana jest w odcinkach od 200 do 650m długości nawiniętych na szpule. Dodatkowo na całej długości posiada ona podziałki rozmieszczone w odstępach jednego metra, ułatwiające pobranie odcinka o odpowiedniej długości bez używania metrówki. Jej bardzo dobre parametry techniczne, takie jak μ w przedziale od 10000 do 15900 oraz klasyfikacja ogniowa E plasuje ją na czele wśród konkurencji. Nadmienić należy również, że produkowana jest bez użycia szkodliwych dla środowiska gazów.

Klasa reakcji na ogień (DIN 4102)	E _L zgodnie z PN-EN 13501-1
Współczynnik przewodnictwa cieplnego (DIN 52613) λ	0,036 W/mK, w temperaturze średniej 0°C 0,040 W/mK, w temperaturze średniej 40°C 0,045 W/mK, w temperaturze średniej 70°C zgodnie z EN ISO 8497
Zakres dopuszczalnych temperatur	0°C do 100°C, zgodnie z EN 14707
Zalecana temp. montażu	powyżej 5°C

Nr artykułu	Opis artykułu	Jedn.	Ilość m/karton	cena/szpula
IPCCCB060060	06 x 006 Climaflex Stabil WHITE	m	650	910,00
IPCCCB060100	06 x 010 Climaflex Stabil WHITE	m	470	705,00
IPCCCB060121	06 x 012 Climaflex Stabil WHITE	m	400	640,00
IPCCCB060156	06 x 015 Climaflex Stabil WHITE	m	285	467,40
IPCCCB060186	06 x 018 Climaflex Stabil WHITE	m	240	456,00
IPCCCB060227	06 x 022 Climaflex Stabil WHITE	m	200	440,00

Wymiar szpuli 50x120 cm

AKCESORIA



Nr artykułu	Opis artykułu	Jedn.	Ilość m/karton	PLN
CLIMAFLEX				
IZAIF0201	0,25 litra Klej NMC fix - Puszka	szt.	24	30,40
IZAIF0501	0,5 litra Klej NMC fix - Puszka	szt.	12	38,00
IZAIF1001	1 litr Klej NMC fix - Puszka	szt.	6	58,00
IZAIF2501	2,5 litra Klej NMC fix - Puszka	szt.	8	140,00
IZCCC82001	Klipsy Climaflex - 120 sztuk	opak.	150	7,00
IZFCCXB030	3/50mm/10m Climaflex taśma piankowa	szt.	12	26,80
IZTCCV10	30mmx33m CLIMAFLEX - taśma PVC	szt.	12	13,30
IZTCCV00	50mmx50m Climaflex - taśma zbrojona	szt.	24	23,00
IZOA4	Walizka montażowa - pelen zestaw	szt.	1	600,00
Climaflex Stabil				
IZTSSL0	30mm x 33m Climaflex Stabil RED - taśma PVC	szt.	12	13,30
IZTCCV20	30mm20m Climaflex Stabil BLUE-taśma PVC	szt.	12	11,00
IZTCCV01	50mm x 50m Climaflex Stabil RED - taśma zbrojona	szt.	24	24,00
IZTCCP01	50mmx50m Climaflex Stabil BLUE - taśma zbrojona	szt.	24	24,00
IZTCCP00	50mm x 50m Climaflex Stabil ORANGE - taśma zbrojona	szt.	24	24,00
Isotube				
IZTOV1	30mmx25m Isotube - taśma PVC	szt.	12	10,00
IZEOV180	20mm/10m - taśma zakończeniowa	szt.	5	23,00
IZEOV200	20mm/10m - taśma zakończeniowa czerwona	szt.	5	26,00
IZEOV201	20mm/10m - taśma zakończeniowa niebieska	szt.	5	26,00
IZEOV280	30mm/10m - taśma zakończeniowa	szt.	5	24,50
IZEOV300	30mm/10m - taśma zakończeniowa czerwona	szt.	5	27,50
IZEOV281	30mm/10m - taśma zakończeniowa niebieska	szt.	5	27,50
Z090AA	NITOWNICA	szt.	1	15,00
Z090A	NITY	opak.	1000 szt./opak.	17,00
IZWRBPL0	Strzałka kierunkowa niebieska	arkusz	40 szt./arkusz	32,00
IZWRAPL0	Strzałka kierunkowa czerwona	arkusz	40 szt./arkusz	32,00
IZTOV0	50x25 PVC ISOTUBE taśma 50mm	szt.	12	16,00
Insul Tube				
IZAIF0201	0,25 litra Klej NMC fix - Puszka	szt.	24	30,40
IZAIF0501	0,5 litra Klej NMC fix - Puszka	szt.	12	38,00
IZAIF1001	1 litr Klej NMC fix - Puszka	szt.	6	58,00
IZAIF2501	2,5 litra Klej NMC fix - Puszka	szt.	8	140,00
IZAIHT0252	0,25 litra Klej Insul Tube HT - Puszka	szt.	12	50,00
IZSI11002	1 litr Rozpuszczalnik Insul Tube K - Puszka	szt.	6	46,85
IZTIV0	38mm/25m Insul Tube K - taśma PVC	szt.	12	14,40
IVZAI5030	3mmx50mmx15m - taśma kauczukowa	szt.	12	37,00
2101174730	Plaszcz COVER SOLUTIONS 1m x 10mb	m ²	10	43,00
2101174731	Plaszcz COVER SOLUTIONS samoprzylepny 1m x 10mb	m ²	10	90,59
IZTIR0	Taśma laminat Cover Solution 50 x 50	szt.	12	159,00
INSUL-TUBE SOLAR				
IZMS160	Zestaw montażowy insul solar DN 16	kpl.	1	45,75
IZMS200	Zestaw montażowy insul solar DN 20	kpl.	1	63,39
IZMS250	Zestaw montażowy insul solar DN 25	kpl.	1	137,48
NOMAWOOL				
ITSA110813	Taśma aluminiowa do NOMAWOOL 50 mm / 45m	szt.	24	43,00
ITSA110826	Taśma aluminiowa do NOMAWOOL 75 mm / 45m	szt.	16	71,00
ITSA110827	Taśma aluminiowa do NOMAWOOL 100 mm / 45m	szt.	12	82,00
Z05	Drut Ocynkowany 8 mm x 30 mb	szt.	1	2,30

Minimalne dopuszczalne grubości materiałów izolacyjnych na podstawie rozporządzenia ministra infrastruktury z dnia 6 listopada 2008 r.

					Minimalne grubości izolacji cieplnej dla materiałów o przewodności cieplnej $\lambda=0,035 \text{ W/(m K)}$				Przeliczeniowe minimalne grubości izolacji materiałów o przewodności cieplnej $\lambda=0,038 \text{ W/(m K)}$			
Rury Cu		Rury Fe			1/2 wymagań		100% wymagań		1/2 wymagań		100% wymagań	
DN	Średnica zewnętrzna	DN	Średnica zewnętrzna	cale	Cu	Fe	Cu	Fe	Cu	Fe	Cu	Fe
	mm		mm		mm	mm	mm		mm	mm	mm	
8	10	6	10,2	1/8	10	10	20	20	12	12	24	24
10	12				10		20		12		24	
10	15	8	13,5	1/4	10	10	20	20	12	12	24	24
15	18	10	17,2	3/8	10	10	20	20	12	12	24	24
20	22	15	21,3	1/2	10	10	20	20	12	12	23	23
25	28	20	26,9	3/4	15	10	30	20	17	12	35	23
32	35	25	33,7	1	15	15	30	30	17	17	35	35
40	42	32	42,4	1 1/4	20	15	40	30	23	17	46	35
		40	48,3	1 1/2		20		40		23		46
50	54				25		50		28		58	
		50	60,3	2		25		50		28		57
	64				30		60		34		69	
65	76	65	76,1	2 1/2	33	33	65	65	37	37	75	75
80	89	80	88,9	3	40	40	80	80	45	45	92	92
100	108	100	114,3	4	50	50	100	100	56	56	115	115

UWAGA:

- 1/2 wymagań stosujemy w przypadku przewodów i armatury przechodzących przez ściany lub stropy oraz na skrzyżowaniu przewodów lub w przypadku przewodów ogrzewań centralnych ułożonych w komponentach budowlanych między ogrzewanymi pomieszczeniami różnych użytkowników.
- 1/2 wymagań stosujemy również w przypadku instalacji wody lodowej prowadzonej wewnątrz budynku, natomiast w przypadku przewodów instalacji wody lodowej prowadzonej na zewnątrz budynku stosujemy tabelę ze 100 % wymagań.
- W przypadku przewodów ogrzewań centralnych ułożonych w podłodze minimalna grubość izolacji wynosi 6 mm.

Przy zastosowaniu materiału izolacyjnego o innym współczynniku przenikania ciepła niż podano w tabeli należy odpowiednio skorygować grubość warstwy izolacyjnej.

Rura miedziana CU		Rura stalowa FE			Rura z tworzywa PP, PEX	OTULINA ŚREDNICA
ŚREDNICA zewnętrzna (mm)	ŚREDNICA nominalna DN	CALE	ŚREDNICA zewnętrzna (mm)	ŚREDNICA nominalna DN	ŚREDNICA Zewnętrzna (mm)	CLIMAFLEX*** ISOTUBE** INSUL-TUBE*
12	10					12***
15		1/4	13,5	8	14	15***
18	15	3/8	17,2	10	16 i 18	18***
					20	20**
22	20	1/2	21,3	15		22***
					25	25**
28	25	3/4	26,9	20		28***
					32	32**
35	32	1	33,7	25		35***
42	40	1,1/4	42,4	32	40	42***
		1,1/2	48,3	40		48***
54	50		54		50	54***
		2	60,3	50		60***
					63	63**
76,1	65	2,1/2	76,1	65	75	76***
88,9	80	3	88,9	80	90	89***
		3,1/2	102			102***
		3,3/4	108			108***
114	100	4	114	100	110	114***
127			127			125*
133	125		136			133*
139		5	142			140*
160	150		162			160*

*tylko INSUL-TUBE

**tylko CLIMAFLEX

***CLIMAFLEX, ISOTUBE, INSUL-TUBE

Tabela 1 - Wymiary tolerancji średnic wewnętrznych dla izolacji polietylenowych*

Średnica wewnętrzna [mm]			
Rodzaj izolacji	$D_{iD} \leq 35$	$35 < D_{iD} \leq 100$	$D_{iD} > 100$
Otuliny	$D_{iD} + 1\text{mm} + 4\text{mm}$	$D_{iD} + 2\text{mm} + 6\text{mm}$	$D_{iD} + 3\text{mm} + 8\text{mm}$

*Pomiary spełniają wymagania w temp. $+23^{\circ}\text{C} \pm 2^{\circ}\text{C}$

• Tolerancje długości i grubości izolacji polietylenowych są zgodne z normą budowlaną nr: EN 14313:2015 (E).

Tabela 2 - Wymiary tolerancji dla izolacji polietylenowych*

Rodzaj izolacji	Długość	Szerokość	Grubość izolacji [mm]		Prostokątność
			Deklarowana grubość ścianki	Tolerancja grubości ścianki	
Otuliny Profile	-1,5% +2,5%	-	$d_D \leq 6$	$\pm 1,0$	5,0 mm dla średnic ≤ 60 mm lub 10 mm dla średnic $60 \text{ mm} < D_{iD} \leq 120 \text{ mm}$
			$6 < d_D \leq 10$	$\pm 1,5$	
			$10 < d_D \leq 15$	$\pm 2,0$	
			$15 < d_D \leq 30$	$\pm 2,5$	
			$d_D > 30$	$\pm 4,0$	
Maty	$\pm 1,5\%$	$\pm 1,0\%$	$d_D \leq 5$	$\pm 1,0$	10mm/m (długość + szerokość) 2,0 mm (grubość)
			$5 < d_D \leq 10$	$\pm 1,5$	
			$10 < d_D \leq 15$	$\pm 2,0$	
			$15 < d_D \leq 30$	$\pm 2,5$	
			$d_D > 30$	$\pm 3,5$	
Taśmy	$\pm 1,5\%$	$\pm 2,0\text{mm}$		$\pm 0,5$	-

*Pomiary spełniają wymagania w temp. $+23^{\circ}\text{C} \pm 2^{\circ}\text{C}$

Tabela 3 - Wymiary tolerancji średnic wewnętrznych dla izolacji kauczukowych*

Średnica wewnętrzna [mm]		
Rodzaj izolacji	$D_i \leq 100$	$D_i > 100$
Otuliny	$D_{iD} + 1\text{mm} \leq D_i \leq D_{iD} + 4\text{mm}$	$D_{iD} + 1\text{mm} \leq D_i \leq D_{iD} + 6\text{mm}$

*Pomiary spełniają wymagania w temp. $+23^{\circ}\text{C} \pm 2^{\circ}\text{C}$

Tolerancje długości i grubości izolacji kauczukowych są zgodne z normą budowlaną nr: EN 14304:2015 (E)

Tabela 4 - Wymiary tolerancji dla izolacji kauczukowych*

Rodzaj izolacji	Długość	Szerokość	Grubość izolacji [mm]		Prostokątność
			Deklarowana grubość ścianki	Tolerancja grubości ścianki	
Otuliny	$\pm 1,5\%$	-	$d_D \leq 8$	$\pm 1,0$	3,0 mm
			$8 < d_D \leq 18$	$\pm 1,5$	
			$18 < d_D \leq 31$	$\pm 2,5$	
			$d_D > 31$	$\pm 3,0$	
Płyty	$\pm 1,5\%$	$\pm 2\%$	$d_D \leq 6$	$\pm 1,0$	3,0 mm/m (długość/szerokość) 3,0 mm (grubość)
			$6 < d_D \leq 19$	$\pm 1,5$	
			$d_D > 19$	$\pm 2,0$	
Maty	+5% -1,5%	$\pm 2,0\%$	$d_D \leq 6$	$\pm 1,0$	3,0 mm/m (długość/szerokość) 3,0 mm (grubość)
			$6 < d_D \leq 19$	$\pm 1,5$	
			$d_D > 19$	± 2	
Taśmy	+5% -1,5%	$\pm 2,0\%$	$d_D = 3$	-0,1+1,5	-

*Pomiary spełniają wymagania w temp. $+23^{\circ}\text{C} \pm 2^{\circ}\text{C}$

instrukcije montažu izolaciji NMC

