

WPF Dyble stalowe do płyt gipsowych

Standardowy dybel wbijany do płyt gipsowo-kartonowych

Typ kotwy



WPF 12x30
WPF 12x30/ wkręt 4x30
WPF 12x30/ wkręt 4x50

Cechy i zalety

- Łatwy i szybki montaż
- Nie wymaga wiercenia
- Łatwe naprowadzanie wkręta w dybel
- Ostre zakończenie ułatwia precyzyjne wbicie dybla
- Do stosowania z wkrętami Ø 3.5-5.0mm do drewna lub płyty wiórowej
- Materiał: stal, ocynk elektrolityczny

Odpowiednie do mocowania w:

- Płyta gipsowo-kartonowa (9.5-12.5mm)

Typowe zastosowania

- Lekkie rury i szyny
- Oświetlenie
- Obrazy
- Lekkie półki
- Podzespoły elektryczne i sanitarne



Informacje o produkcie

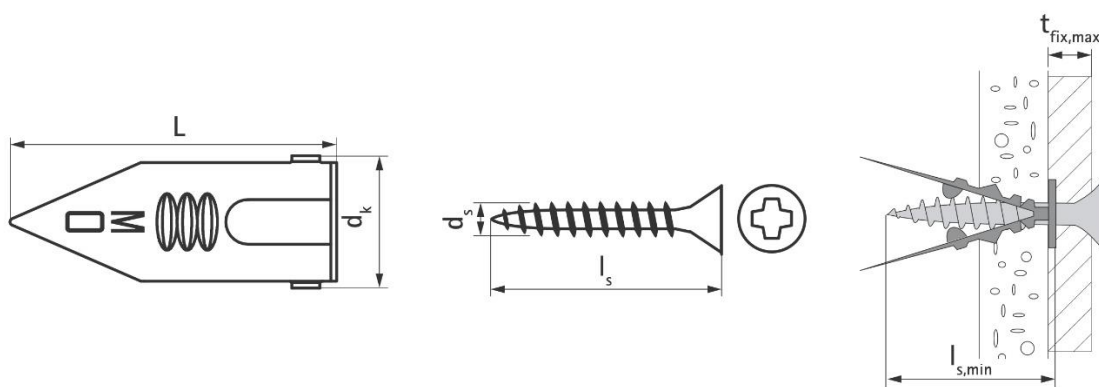
Nr kat.	Opis	Szerokość kołnierza	Długość	Wkręt
		d _k [mm]	L [mm]	[mm]
6110092	WPF 12x30	12	30	-
6110063	WPF 12x30	12	30	-
6110234	WPF 12x30/ wkręt 4.0x30	12	30	4.0x30
6110263	WPF 12x30/ wkręt 4.0x30	12	30	4.0x30
6110334	WPF 12x30/ wkręt 4.0x50	12	30	4.0x50

Informacje o produkcie

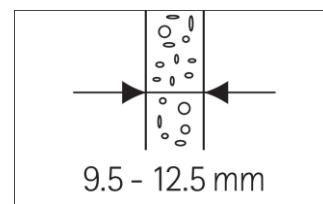
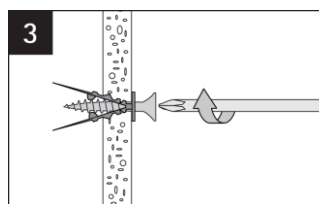
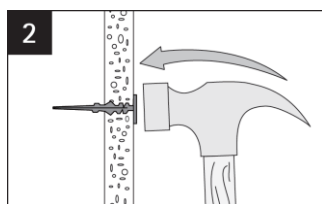
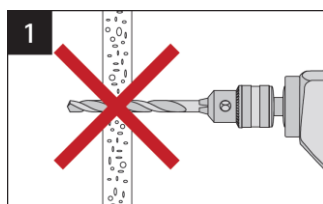
Nr kat.	Opis	Opakowanie 1			Opakowanie 2		
		[typ]	[szt.]	EAN13	[typ]	[szt.]	EAN13
6110092	WPF 12x30	Opak. zbiorcze	3000	8719942009584	-		
6110063	WPF 12x30	pudełko	200	8719942007597	pudełko	4800	8719942009515
6110234	WPF 12x30/ wkręt 4.0x30	worek	25	8719942007535	pudełko	5000	8719942009553
6110263	WPF 12x30/ wkręt 4.0x30	pudełko	200	8719942007559	pudełko	4800	8719942009508
6110334	WPF 12x30/ wkręt 4.0x50	worek	25	8719942007573	pudełko	5000	8719942009560

Szczegóły montażowe

Wymiary dybla			12x30	12x30/ wkręt 4.0x30	12x30/ wkręt 4.0x50
Długość	L	[mm]	30	30	30
Szerokość kołnierza	d _k	[mm]	12	12	12
Długość wkręta	l _s	[mm]	-	30	50
Średnica wkręta	d _s	[mm]	3.5 - 5.0	4.0	4.0
Min. głębokość wkręcenia	l _{s,min}	[mm]	27	27	27
Max. grubość mocowania elementu	t _{fix,max}	[mm]	Bazując na dł. wkręta	3	23



Instrukcja montażu



Nośność elementu

Przedstawiona nośność element została określona dla płyty GK 12.5mm z wkrętem do drewna o grubości 4mm i długości 27mm.

Obciążenia charakterystyczne

Wymiary dybla			12x30/ wkręt 4.0x30
Płyta gips-karton, 12.5mm, Rozciąganie	N _{Rk}	[N]	204
Płyta gips-karton, 12.5mm, Ścinanie	V _{Rk}	[N]	549

Obciążenia projektowe

Wymiary dybla			12x30/ wkręt 4.0x30
Współczynnik bezp. Rozciąganie/ścinanie	γ		2.0 / 1.5
Płyta GK, 12.5mm, Rozciąganie	N _{Rd}	[N]	102
Płyta GK, 12.5mm, Ścinanie	V _{Rd}	[N]	366