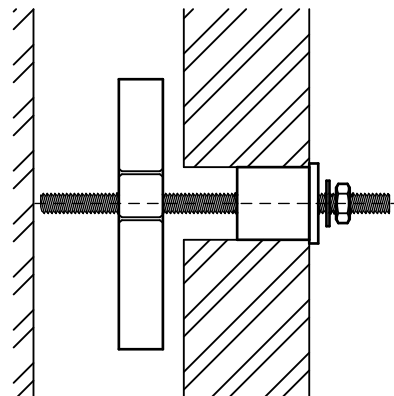


BIS Dyble przechylne z kołnierzem

(L 10 88)

mocowanie do ścian z płyt gipsowych, itp.



Zalety i właściwości

- do montażu w ścianach z elementów komorowych
- materiał: części metalowe wykonane ze stali; kołnierz dystansowy z EPDM; podkładka z PP (polipropylen)
- ocynkowane metodą Sendzimira

Nr kat.	Pud.
0670600	20
Maksymalne zalecane obciążenie ($F_{a,z}$) zależy od zastosowania, skontaktuj się z Działem Wsparcia Technicznego w celu uzyskania szczegółowych obliczeń.	

